



## PARTENAIRE DE CONFIANCE

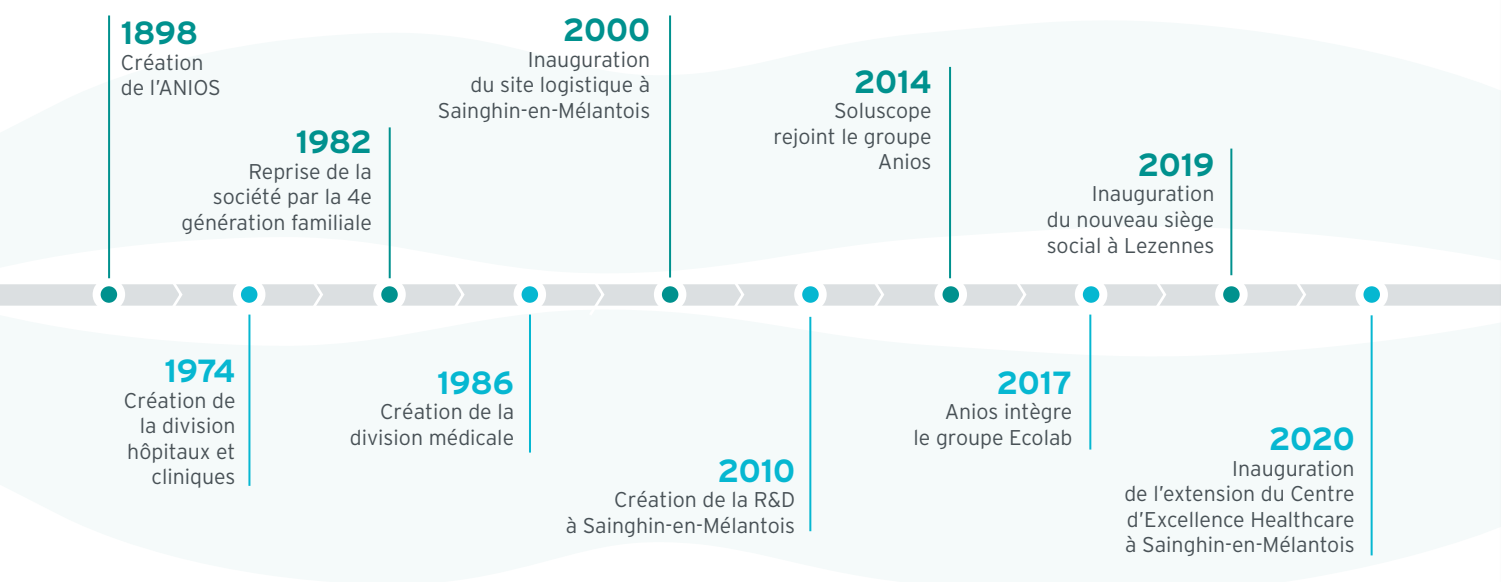
- **120 ANS** DE SAVOIR-FAIRE EN HYGIÈNE
- LE CENTRE D'**EXCELLENCE HEALTHCARE EUROPÉENNE** DU GROUPE D'ECOLAB
- PLUS D'UN SIÈCLE À **LUTTER CONTRE LES MICROBES**



# 120 ANS DE SAVOIR-FAIRE EN HYGIÈNE

Les Laboratoires Anios ont toujours gardé le même cœur de métier : **la lutte contre le microbe, à travers la conception, la production et la commercialisation de procédés antimicrobiens, dans le respect de l'homme et de l'environnement.** Depuis plus d'un siècle, ils se sont développés à travers différents sites en France, illustrant l'évolution de l'entreprise et l'accroissement de l'activité dans le monde.

En 2017, les Laboratoires Anios rejoignent le groupe américain Ecolab, expert en hygiène depuis plus de 90 ans. Anios devient alors l'entité Healthcare Européenne du groupe.



## ECOLAB

Ecolab est le leader mondial en matière de solutions pour assurer l'hygiène et la prévention des infections dans tous les domaines d'activités. Sa mission : faire de notre monde un endroit plus propre, plus sûr et plus sain en protégeant ainsi les individus et les ressources vitales.

## CHIFFRES CLÉS ECOLAB



**13 MDS \$**  
de chiffre d'affaire annuel



**3 MILLIONS**  
de clients

**45.000**  
collaborateurs  
à travers le monde  
dont + de **9000**  
en Europe

**120 USINES**



à travers le monde

Une présence  
dans + de  
**170 PAYS**



**19 CENTRES**  
de recherche



# LABORATOIRES ANIOS, CENTRE D'EXCELLENCE HEALTHCARE DU GROUPE ECOLAB

PARTENAIRE DE CONFIANCE

LA DIVISION SANTÉ FRANCE

AU CŒUR DE L'INNOVATION

UNE EXIGENCE QUALITÉ

CONSTRUIRE UN FUTUR DURABLE



Un **siège social à Lezennes** regroupant les services support de la **division santé** (hôpitaux, cliniques et professions médicales) : marketing, services commerciaux, réglementaire, centre de formation...



Un **Centre d'Excellence Healthcare Européen** dédié à la **recherche et à l'innovation** sur plus de **2000m<sup>2</sup>** à Sainghin-en-Mélantois.



**La plus grande usine Healthcare du groupe Ecolab dans le monde**, basée à Sainghin-en-Mélantois.

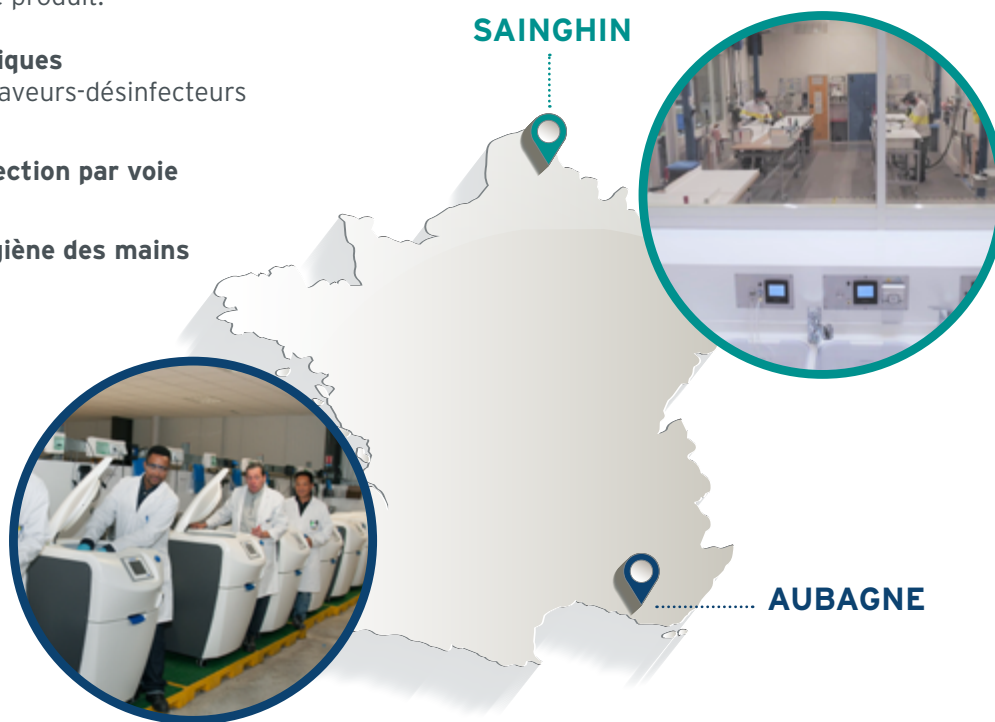


Un **centre unique dédié à l'endoscopie sur Aubagne** (recherche, conception et fabrication).

## 2 SITES DE FABRICATION ET ASSEMBLAGE DE MATÉRIEL ET D'ÉQUIPEMENTS

Deux départements matériels, à Sainghin et Aubagne, sont dédiés à la fabrication, l'assemblage et la fourniture des équipements associés à l'utilisation des gammes de produit.

- ✓ **Équipements endoscopiques**  
(module endoscopique, laveurs-désinfecteurs d'endoscopes (LDE)...)
- ✓ **Équipements de désinfection par voie aérienne (DSVA)**
- ✓ **Équipements pour l'hygiène des mains**  
(Lavabos...)



### Soluscope

## SOLUSCOPE, GAMME ECOLAB DÉDIÉE À L'ENDOSCOPIE

**Soluscope c'est une expertise en hygiène de l'endoscope depuis plus de 25 ans.** Parfaitement aligné sur les processus et normes médicales en vigueur, ils agissent en priorisant la sécurité des patients, des partenaires et distributeurs, grâce à **une offre complète pour le retraitement des endoscopes.**



### CHIFFRES CLÉS SOLUSCOPE

- ▶ Siège social, **UNITÉ DE PRODUCTION** et **CENTRE DE R&D** à **Aubagne**
- ▶ **Certifications** : ISO 9001, EN 13485 et ISO 15883
- ▶ **150 employés**
- ▶ **N°1** en **France, Belgique, Italie, Espagne, Australie** et **Nouvelle-Zélande**
- ▶ Plus de **10 MILLIONS DE CYCLES** réalisés **chaque année** partout dans le monde
- ▶ + de **5500 DISPOSITIFS** installés dans le monde





## LA DIVISION SANTÉ FRANCE

- **LEADER** SUR LE MARCHÉ FRANÇAIS
- UNE PRÉSENCE DANS **TOUS LES ENVIRONNEMENTS**
- UNE **SOLUTION COMPLÈTE**
- **UN ACCOMPAGNEMENT** DE TOUS LES INSTANTS

Suite à l'acquisition par Ecolab en 2017, les Laboratoires Anios sont devenus l'entité **Healthcare Européenne du groupe**, se spécialisant sur deux marchés importants :

## HÔPITAUX ET CLINIQUES

### **Blocs opératoires, salles blanches, services d'endoscopie, stérilisation...**

Partenaires des hôpitaux et cliniques depuis plus de 30 ans et n°1 à l'hôpital, les Laboratoires Anios proposent une gamme complète de produits et matériels destinés à la lutte contre les infections associées aux soins (lavage, désinfection et stérilisation), pour tous les environnements.



## PROFESSIONS MÉDICALES

### **Professionnels de santé (médical et dentaire), MAD-HAD, EHPADS, ambulances...**

Grâce à son expérience pérenne à l'hôpital, la division médicale apporte une solution aux professionnels de santé grâce à ses gammes adaptées, pour l'ensemble des environnements de travail. Pour commercialiser ces produits, les Laboratoires Anios s'appuient sur un réseau de distributeurs spécialisés :

- ▶ Distributeurs médicaux (points de vente, vente par correspondance et vente en ligne)
- ▶ Fabrication de produits à Marque « Private Label ».



## NOTRE OBJECTIF

**Proposer une offre globale à tous les professionnels de santé** : produits, équipements, accompagnement, formation...

# LES GAMMES

L'offre produits des Laboratoires Anios est constituée de différents segments de **gamme répondant aux problématiques de chaque environnement**, que ce soit à l'**hôpital** ou au sein des **cabinets de professionnels** :

- ✓ **TRAITEMENT DE SOLS & SURFACES**
- ✓ **TRAITEMENT DE L'INSTRUMENTATION ET ENDOSCOPIE**
- ✓ **HYGIÈNE DES MAINS**
- ✓ **DÉSINFECTION PAR PULVÉRISATION**

Les **équipes sur le terrain accompagnent spécifiquement chaque client dans leur pratique du nettoyage et de la désinfection** grâce aux différents protocoles d'utilisation.

Formés à la chimie et à la microbiologie, ils guident et conseillent les utilisateurs pour **garantir leur sécurité ainsi que celle de leurs patients**.



## DES ÉQUIPES À VOS CÔTÉS

- ✓ **SUPPORT TECHNIQUE SUR LE TERRAIN :** des équipes régulièrement formées aux normes et contraintes réglementaires :
  - ▶ **Hôpitaux et cliniques :** Un réseau de responsables grands comptes, de technico-commerciaux et spécialistes applicatifs intervenant directement à l'hôpital.
  - ▶ **Professions médicales :** Des animateurs de vente aux 4 coins de la France pour accompagner nos distributeurs et partenaires.



- ✓ **SUPPORT ADMINISTRATION DES VENTES :** des équipes à votre écoute au siège pour vous accompagner.
  - ▶ **Hôpitaux et cliniques :** 13 assistantes
  - ▶ **Professions médicales :** 4 assistantes

## UN ACCOMPAGNEMENT UNIQUE AUTOUR DES ÉQUIPEMENTS

- ✓ **Un pôle technique et équipements** pour assister les équipes terrains ainsi que les clients durant tout le cycle de vie de leurs équipements.
- ✓ **Un pôle SAV** de 25 techniciens mobile sur tout le territoire national pour dépanner, effectuer les interventions de maintenance et réaliser les formations.





# CAPACITÉ DE FORMATION POUR VOUS GUIDER

Parce que les équipes sur le terrain évoluent dans un contexte hospitalier et médical rythmé par le changement, l'innovation et la performance, les Laboratoires Anios possèdent une équipe d'experts et formateurs mobilisés pour transmettre tous les savoirs nécessaires à l'utilisation des produits ainsi qu'à l'évolution du contexte réglementaire et normatif.



✓ **2 SITES DE FORMATION EN FRANCE :**  
Lille et Aubagne.

✓ **UN CENTRE DE FORMATION UNIQUE**  
en France basé à Aubagne **dédié à l'endoscopie** et équipé d'une salle pratique avec l'ensemble de la gamme Soluscope.

✓ **UNE COUVERTURE NATIONALE**  
avec une **équipe de formateurs, techniciens et experts mobiles** sur l'ensemble du territoire.

## ✓ DES FORMATS ADAPTÉS À TOUS :



▶ **SUR SITE** : grâce à notre réseau d'experts aux 4 coins du territoire national.



▶ **A DISTANCE** : avec un calendrier annuel de webinaires sur des sujets variés et d'actualités.



▶ **EN PRÉSENTIEL** : en vous accueillant sur plusieurs jours dans nos centres de formation.

✓ Des **SUJETS PRÉCIS ET ADAPTÉS** à l'actualité normative/réglementaire (endoscopie, hygiène hospitalière, stérilisation...).

✓ Les Laboratoires Anios sont **CERTIFIÉS DATADOCK**.



# AU CŒUR DE L'INNOVATION

- **3 LABORATOIRES DE R&D** INTÉGRÉS ET PERFORMANTS
- UN **BUREAU D'ÉTUDE MATÉRIEL** INNOVANT
- UNE **EXIGENCE RÉGLEMENTAIRE** À TOUT NIVEAU





## LE CENTRE D'EXCELLENCE HEALTHCARE

La lutte contre les micro-organismes impose une maîtrise totale de tous les paramètres de la désinfection, de l'antisepsie et de la détergence.

Le Centre de Recherche, situé à Sainghin-en-Mélantois, permet à une quarantaine de personnes pluridisciplinaires d'étudier et de résoudre toutes les problématiques spécifiques sur 2000m<sup>2</sup> dédiés à la recherche et à l'innovation, réparties en **3 laboratoires** :

- ✓ LABORATOIRE DE CHIMIE DE FORMULATION
- ✓ LABORATOIRE DE CHIMIE ANALYTIQUE
- ✓ LABORATOIRE DE MICROBIOLOGIE AVEC VIROLOGIE INTÉGRÉE



### ✓ LABORATOIRE DE CHIMIE DE FORMULATION

Développe de nouvelles formulations (2000 tests par an en moyenne) intégrant des objectifs de performance, de sécurité des utilisateurs et de protection de l'environnement.

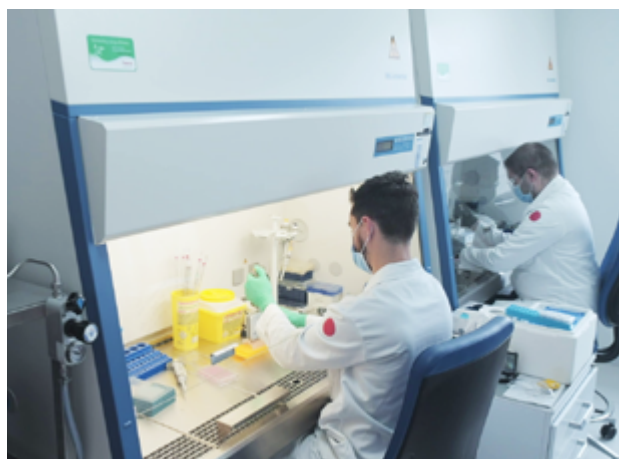




### ✓ LABORATOIRE DE CHIMIE ANALYTIQUE

Reconnu BPL\* depuis 2016, il accompagne au quotidien les utilisateurs pour vérifier la comptabilité des produits de nettoyage et de désinfection vis-à-vis de matériaux spécifiques utilisés. Vérifie également la stabilité des produits.

\*Bonnes Pratiques de Laboratoire



### ✓ LABORATOIRE DE MICROBIOLOGIE

Teste l'efficacité des produits et leur performance vis-à-vis de micro-organismes selon des méthodes normalisées Européennes et grâce à un arsenal de 800 germes environnementaux et cliniques stockés. Il valide l'efficacité antimicrobienne sur des souches spécifiques rencontrées sur le terrain.

### ✓ LABORATOIRE DE VIROLOGIE

Depuis 2020, un laboratoire de virologie y est entièrement intégré, permettant ainsi de réaliser tous les tests sur les germes émergents (BMR/BHR). Il intègre également des technologies de pointe telle qu'une capacité de screening annuelle inégalée (jusqu'à 22.000 tests microbiologiques/an).

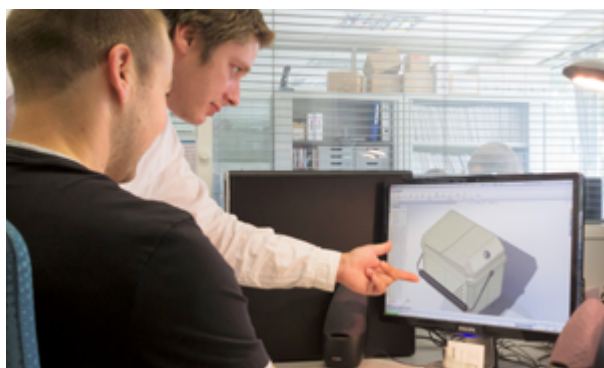
Le centre de recherche permet **une entière autonomie sur l'ensemble du processus**, de la conception à la mise sur le marché des produits. Cela illustre notre détermination à devenir **toujours plus proactif et plus performant pour innover** et **accompagner nos clients dans la lutte contre les microbes**.

# LES DÉPARTEMENTS MATÉRIEL

Deux bureaux d'études matériel, à Sainghin-en-Mélantois et Aubagne, sont dédiés au matériel de nettoyage et désinfection.

Leur mission :

- ✓ Concevoir les équipements spécifiques pour optimiser la performance des produits dans le respect des contraintes terrain.
- ✓ Fabriquer et assembler les appareils/meubles : lavabo, meubles endoscopie, équipements de désinfection par voie aérienne, machines Soluscope ...



Grâce à une équipe pluridisciplinaire en interne et l'appui du réseau d'experts monde Ecolab, Anios et Soluscope sont en recherche permanente d'innovation afin d'assurer la sécurité des patients et utilisateurs.

# LE SERVICE RÉGLEMENTAIRE

Une équipe dédiée en France, soutenue par des experts du groupe Ecolab au niveau Européen, permet de garantir la conformité réglementaire de tous les produits intégrés au portefeuille.

Leur mission :

- ✓ Analyser les risques toxicologiques et éco-toxicologiques des formulations.
- ✓ Assurer la maintenance réglementaire du portefeuille produits et équipements.
- ✓ Mettre en adéquation les formulations conformément aux réglementations en vigueur : Reach, Biocides, MDR...
- ✓ Enregistrer l'ensemble des gammes auprès des ministères étrangers et réaliser les déclarations auprès des autorités compétentes.

## NOUVEAU RÉGLEMENT MDR

Les équipes Anios assurent la continuité de l'activité en se conformant aux exigences de ce nouveau règlement (qui remplacera à terme, en mai 2024, les directives européennes existantes) :

- ▶ **Mise à jour en cours de tous les dossiers techniques des dispositifs médicaux :**
  - Ajout des éléments de preuve pour les revendications relatives aux produits et équipements.
  - Analyses cliniques de type biologique et biocompatibilité réalisées dans nos laboratoires accrédités.
- ▶ **Renforcement de la surveillance post commercialisation** afin d'assurer la traçabilité de tous les incidents relatifs à nos produits.







# UNE EXIGENCE QUALITÉ, DE LA PRODUCTION À L'EXPÉDITION

- HAUTE CAPACITÉ DE **PRODUCTION DE PRODUIT**
- HAUTE CAPACITÉ **LOGISTIQUE**
- **LA QUALITÉ, UNE PRIORITÉ** POUR LA SÉCURITÉ DE NOS UTILISATEURS ET LEURS PATIENTS



# FABRICATION ET CONDITIONNEMENT DES PRODUITS

Situés historiquement en métropole Lilloise, les activités de fabrication et de conditionnement sont regroupées à Sainghin-en-Mélantois, plus grande usine Healthcare du groupe Ecolab dans le monde.

## HAUTE CAPACITÉ DE PRODUCTION

✓ Certifications :

**ISO 9001, ISO 14001, ISO 45001, EN 13485, BPF** (Bonnes Pratiques de Fabrication)

✓ **100.000 FLACONS CONDITIONNÉS** chaque jour

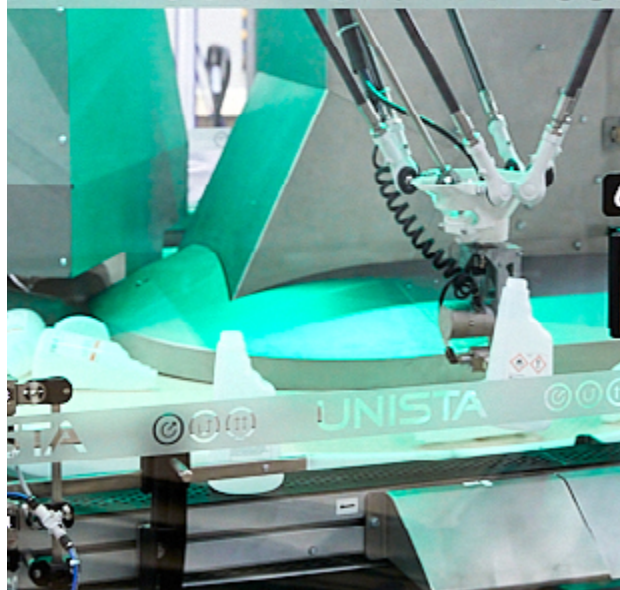


✓ **50.000 TONNES FABRIQUÉES** chaque année



✓ **2000 TYPES DE CONDITIONNEMENTS**

différents par mois : du flacon 25 ml  
au container de 1000 L

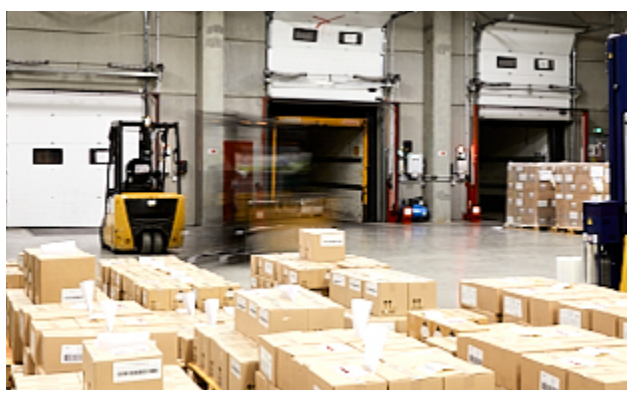




# HAUTE CAPACITÉ LOGISTIQUE

✓ Une **LOGISTIQUE INFORMATISÉE** et **SÉCURISÉE**

✓ **16.000M<sup>2</sup> DE STOCKAGE**, soit 14.000 palettes stockées & capacité logistique groupe



✓ **7 CELLULES DIFFÉRENTES** pour 7 typologies de produits



✓ **15 QUAIS** d'expéditions

✓ **200 TONNES EXPÉDIÉES** en moyenne par jour soit 500 expéditions



## GARANTIE DE LA CONTINUITÉ DE SERVICE

En tant qu'acteur majeur de l'hygiène en milieu de santé, nous assurons la continuité de service en cas de perturbation ou d'incident afin de garantir la disponibilité des produits :

### ✓ AUGMENTATION DE LA PRODUCTION en cas de demande urgente (ex : COVID-19) :

- ▶ Relais des équipes 7j/7- 24h/24
- ▶ Multiplication de la production pour répondre aux besoins

### ✓ AUGMENTATION DE LA PRODUCTION

- ▶ Renforcement de notre stratégie multi-référencement (mat. première et composants)
- ▶ Amplification de l'approvisionnement en éthanol par plusieurs fournisseurs
- ▶ Projet de relocalisation de composants Chinois en Europe

### ✓ GARANTIE DE LA CONTINUITÉ D'ACTIVITÉ

- ▶ Augmentation du seuil de sécurité des stocks de produits finis
- ▶ Usine miroir pour la production de LDE
- ▶ Utilisation des capacités de production d'autres usines du groupe Ecolab
- ▶ Certification ISO 22301 (Management de la Continuité d'Activité et gestion de crise) attestant notre capacité à limiter les impacts et assurer la continuité d'activité en cas d'incident ou de crise.



## LA QUALITÉ, POUR UNE PLUS GRANDE SÉCURITÉ DES PATIENTS ET DES UTILISATEURS

Sainghin-en-Mélantois illustre la volonté du groupe à placer la qualité et la sécurité au cœur de l'activité, sur l'ensemble du processus de fabrication :

### ✓ MAÎTRISE DE LA QUALITÉ DE L'EAU DE RINÇAGE :

- ▶ Filtres à UV sur le circuit d'eau de rinçage.
- ▶ Désinfection de l'eau par dioxyde de chlore (CLO<sub>2</sub>) sur tout le processus de fabrication.
- ▶ 140 échantillons d'eau contrôlés par jour.



### ✓ MAÎTRISE DE LA QUALITÉ DES PRODUITS FINIS :

- ▶ 8 techniciens à temps complet dédiés au contrôle qualité des produits finis.
- ▶ 1500 analyses microbiologiques par semaine.



La qualité représente un cœur de métier à part entière au sein du groupe. C'est une fonction intégrée mais totalement indépendante permettant une totale légitimité et impartialité des compétences et résultats.



# CONSTRUIRE UN FUTUR DURABLE

- UNE ENTREPRISE **RESPONSABLE ET ENGAGÉE**
- UNE GAMME QUI FAVORISE LE **RESPECT DE L'HOMME ET L'ENVIRONNEMENT**
- UNE **DÉMARCHE ÉCO-RESPONSABLE** AUTOUR DE 5 PILIERS
- **DES ENGAGEMENTS** À TOUS LES NIVEAUX DE L'ENTREPRISE

# DÉMARCHE QSE

Depuis 2004, les Laboratoires Anios se sont volontairement engagés dans une démarche d'entreprise intégrant **3 valeurs fondamentales** de notre système de management :



## QUALITÉ

- **Évaluation et audits** de nos fournisseurs
- **Garantie de traçabilité** (produits, matériels et matières premières)
- **Certifications** : ISO9001, ISO14001 et OHSAS 18001



## SÉCURITÉ

- Priorités aux **matières premières non allergisantes**
- **Fabrication française**
- **Investissements réguliers** dans l'ingénierie au sein de nos usines



## ENVIRONNEMENT

- **Optimisation des processus** de fabrication
- **Réduction des consommations d'énergie**
- **Traitement des eaux de rejet**
- **Tri des déchets** et systèmes de collecte dans tous les services

## ENGAGEMENT ANIOSAFE



Les Laboratoires Anios ont développé une **charte d'entreprise ANIOSAFE**. De la formulation, à la livraison, celle-ci nous engage à entretenir **une démarche éco-responsable autour de 5 piliers** :

**MATIÈRES PREMIÈRES ET FORMULATION : ECO-FORMULATION**



**FABRICATION : UNE USINE ECO-GÉRÉE AUX 3 CERTIFICATIONS**



**TRANSPORT**



**EMBALLAGES**



**UTILISATION DES PRODUITS**



La présence du logo « Aniosafe » certifie un produit répondant à tous les critères de cette charte.



# ENGAGEMENT SOCIAL

Dans le cadre de leur **démarche de management QSE**, les Laboratoires Anios se sont engagés autour d'une politique interne d'entreprise, en cohérence avec celle du groupe Ecolab et se déclinant autour de **6 axes** :



- ✓ Limiter les impacts sur l'environnement
- ✓ Améliorer la santé et la sécurité au travail
- ✓ Réduire les non-conformités
- ✓ Intégrer les évolutions des exigences applicables
- ✓ Optimiser l'organisation
- ✓ Satisfaire les clients et les parties intéressées

**Le bien être des salariés Anios au travail fait parti de l'ADN de la société et est pris en compte au quotidien à travers différentes actions :**

- ✓ Travail en collaboration avec le CHSCT (bilans, diagnostics, programmes d'amélioration...)
- ✓ Suivi mensuel des taux d'absentéisme, turnover, accident du travail...
- ✓ Actions régulières d'information, sensibilisation et solidarité (don du sang, semaine du handicap, opération boîte à chaussure, semaine du bien-être, World Clean Up Day...)
- ✓ Mise en place d'un code de conduite du Groupe
- ✓ Favorisation du développement des salariés (matrice de compétence, mobilité inter-service, questionnement annuel, formations...)
- ✓ Démarche qualité de vie au travail (cellule d'écoute, psychologue...)
- ✓ Divers programmes en faveur de la diversité et de l'inclusion (exemple : E3 en France pour l'égalité des hommes et des femmes)



**Cette politique interne a pour objectif de favoriser les initiatives et les actions personnelles, en favorisant le sentiment d'appartenance et ainsi devenir un levier de performance.**

## DES RÉSULTATS PROBANTS :

- ✓ 100% des salariés\* sensibilisés QSE
- ✓ 48% des effectifs\* ont 10 ans et plus d'ancienneté
- ✓ 68,61% des salariés\* ont bénéficié d'au moins une formation
- ✓ 5 729 h de formation dispensées aux salariés, soit 508 jours de formation
- ✓ Taux de réalisation du plan de formation 2019 = 78.39%

\*en France

## ÉVALUATIONS RÉGULIÈRES ET DÉPLOIEMENT D'ACTIONS

Des questionnaires sont régulièrement réalisés auprès des collaborateurs afin d'évaluer le bien être des salariés au travail et identifier les actions prioritaires à mener.

- ▶ En 2018, « Your Voice Matter » a permis d'évaluer ce que ressentent les collaborateurs vis-à-vis de leur travail.
- ▶ En 2020, « Beyond COVID-19 » et « COVID Pulse Survey » ont permis d'engager des conversations autour de la situation de travail liée à la Covid-19 avec les managers et de mener des actions par division.



## AU DELÀ DE LA FRANCE, ECOLAB S'ENGAGE

### MIXITÉ ET ÉGALITÉ :

- ▶ Formation sur la mixité et l'inclusion suivi par 3000 managers
- ▶ Égalité des salaires entre les hommes et les femmes du groupe
- ▶ 38% de femmes et 15% de personnes de couleur composant le conseil d'administration
- ▶ 19% de femmes au sein de l'équipe dirigeante en 2019 (contre 17% en 2018)
- ▶ Divers programmes en faveur de l'inclusion, l'égalité et l'équité

### SOLIDARITÉ :

- ▶ 3 millions de dollars versés par nos collaborateurs à 2500 organisations via le programme « Ecolab Foundation »
- ▶ 9 millions de dollars accordés en subventions à des organisations internationales
- ▶ Plus de 156 tonnes de dons de produits Ecolab valorisés à 1,7 millions de dollars distribués en aide humanitaire (partenariat avec World Emergency Relief)



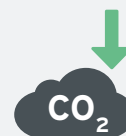
# RECHERCHE & DÉVELOPPEMENT



**5000 TONNES**  
de **matières bio sourcées**  
(30% du volume total)



**<10%**  
**part de l'emballage** sur  
le poids total du produit



**1,59KG**  
**éq. CO<sub>2</sub> émis** par kg  
de produit

## PRIORITÉ AUX MATIÈRES BIO-SOURCÉES

- ▶ Utilisation d'éthanol issu de l'alcool de betterave (producteur local) et de glycérine 100% naturelle.
- ▶ Limitation des substances telles que les COV, molécules sensibilisantes et élimination des substances CMR.
- ▶ Utilisation de tensioactifs obtenus à partir de matières premières d'origine végétale et renouvelables.
- ▶ Aucun produit contenant des substances hautement préoccupantes (SVHC).



## OPTIMISATION DES CONTENANTS

- ▶ Développement de formules concentrées pour de plus petits flacons limitant le plastique et optimisant le transport/stockage.
- ▶ Réduction du poids du flacon 1L doseur pour permettre de réduire de 8 tonnes la quantité de polymère plastique dès la première année.
- ▶ Travaux de conception réguliers de produits innovants avec un profil environnemental optimisé.
- ▶ Objectif de notre politique R&D : rester sous le seuil de 10% de la part des emballages sur le poids total du produit fini.



## ACHATS RESPONSABLES

Les achats responsables sont la clé de voûte de la démarche de développement durable, la politique d'achats responsables est un levier de pérennité et de durabilité pour l'entreprise.

- ✓ 75% de nos fournisseurs sont locaux ou nationaux.
- ✓ Choix des fournisseurs sur la base d'un questionnaire reprenant des informations relatives à la santé, la sécurité, les codes éthiques ou encore l'environnement.

### Nous privilégions

- ▶ Les matières bio-sourcées, les fournisseurs locaux.
- ▶ Les emballages plus légers, recyclables et biodégradables.
- ▶ Le partenariat de proximité avec nos fournisseurs.

# ENGAGEMENT INDUSTRIEL



**100%**  
d'énergie verte  
sur Sainghin-en-Mélantois



**55%**  
des déchets recyclés sur  
la totalité des déchets



**0 déchets**  
en décharge

## RÉDUCTION DES DÉCHETS

- ✓ Tri et traitement des déchets dans tous les services. Amélioration continue du tri.
- ✓ Ensemble des déchets recyclés ou détruits, aucun déchet en décharge.
- ✓ Part de déchets recyclés : 55% du volume total, contre 52% en 2016.



### BON À SAVOIR

- 1kWh d'électricité = 0,072kg éq. CO<sub>2</sub>
- 1 Français = 8 tonnes EN éq. CO<sub>2</sub>

## RÉDUCTION DES CONSOMMATIONS D'ÉNERGIE

- ✓ Mise en place d'une Gestion Technique Centralisée afin d'ajuster les températures et réduire les ponts thermiques sur le site de production de Sainghin.
- ✓ Part d'énergie verte sur l'ensemble de notre consommation : 100% en 2021 contre 17% en 2014.
- ✓ Ratio de consommation énergétique (électricité et gaz) : seuil annuel moyen à 240kWh par tonne fabriquée en 2021 contre 280kWh en 2018.
- ✓ Seuil d'eau de ville par tonne fabriquée : de 1,48m<sup>3</sup> en 2017 à 1,40m<sup>3</sup> en 2021. L'objectif est de descendre fin 2021 à 1,30m<sup>3</sup>.

## BILAN CARBONE\*

- ✓ 59.414 tonnes de produits finis fabriquées.
- ✓ 1,59kg éq. CO<sub>2</sub> émis par kg de produit (+8,8% par rapport à 2015 ; illustrant l'important accroissement de l'activité et de la production tout en respectant nos objectifs).

\*Etude réalisée sur les données de l'année 2017, sur les sites d'Hellemmes, Sainghin et USF.

## AU DELÀ DE LA FRANCE, ECOLAB S'ENGAGE

### CONSOMMATION D'ÉNERGIE :

- ▶ Impact carbone en 2019 : **660 tonnes métriques de CO<sub>2</sub>**.
- ▶ **99% de l'électricité** consommée par Ecolab en Europe provenant de **sources renouvelables**.
- ▶ **Réduction de 10%** de nos **gaz à effet de serre** en 2020.

### CONSOMMATION D'EAU :

- ▶ Consommation opérationnelle d'eau d'Ecolab en 2019 équivalente à **9,5 milliards de litres** (monde).
- ▶ **-25% sur notre consommation d'eau** contre -14% en 2019



# ENGAGEMENT TRANSPORTS, LIVRAISONS ET GESTION DES STOCKS



**97% des expéditions** faites sur palettes



**Moins de 5%** de livraisons partielles

## OPTIMISATION DES CONDITIONS DE LIVRAISON



- ✓ **Suppression des volumes vides** : 97% des livraisons réalisées sur palettes. Objectif : limiter les fréquences de livraison et le transport de messagerie.
- ✓ **Mise en place en Ile-de-France d'un canal de distribution spécifique** avec un seul transporteur, limitant ainsi les déplacements importants.
- ✓ **Utilisation de camions double niveau** : doubler le volume mais diviser le nombre de livraisons (1 seul camion pour l'équivalent du volume de 2 camions pleins).
- ✓ **Moins de 5% de livraisons partielles** : Favoriser des camions complets pour départ, limitant le nombre de transporteur et camions.
- ✓ **Ensemble de nos transporteurs répondant à la norme Euro6**, norme européenne de pollutions 'Euro' imposant aux voitures des seuils de rejet de pollution à ne pas dépasser.



## PRÉPARATION DES COMMANDES

- ✓ **Limitation des emballages** de nos livraisons et suppression des suremballages inutiles.
- ✓ **Livraison sur palette et adaptation des palettes** en fonction de la taille des commandes.



## PROJET SECONDE VIE DES PALETTES

- ✓ Inciter nos fournisseurs à livrer nos articles achetés sur **palette neuve qualifiée par nos soins**. Ainsi en maîtrisant la qualité des palettes nous pourrions les réutiliser pour l'expédition de nos produits finis et ainsi atteindre **100% de palettes recyclées**.



# À VOS CÔTÉS

## SERVICE DE PRESTATIONS ASSOCIÉES

- ✓ Le **Centre de Recherche « Luce Letartre »** offre un accompagnement terrain pour répondre aux questions spécifiques des clients : analyses de comptabilité, études de corrosion, évaluation de l'efficacité antimicrobienne...



## PLATEFORME DE CONSULTATION EN LIGNE

- ✓ Nos **fiches de données de sécurité et fiches techniques** sont toutes accessibles sur nos extranets pour chacun de nos produits.
- ✓ Nos **extranets** sont directement liés à notre base de données centrale qui est constamment mise à jour, **permettant un accès immédiat à l'information pour nos clients.**

## FORMATIONS

- ✓ Des **formations dispensées par nos équipes scientifiques et commerciales** permettent à nos clients d'appréhender les contextes normatifs et réglementaires en constante évolution.



# OBJECTIFS DU GROUPE A 2030

## 4 PILIERS

### EAU



- ✓ Permettre à nos clients d'**économiser 1,1 milliard de m<sup>3</sup> d'eau** chaque année équivalent aux besoins d'**1 milliard de personnes**.

### ALIMENTAIRE



- ✓ Aider les clients à **fournir des aliments sûrs et de qualité à 1,8 milliard de personnes par an**, évitant **11 millions de maladies** d'origine alimentaire.

### CLIMAT



- ✓ Aider les clients à **atteindre la neutralité carbone** en réduisant leurs **émissions de CO<sub>2</sub> de 4,5M de tonnes métriques**, évitant **7,3M de maladies dues à la pollution**.

### SANTÉ



- ✓ Aider à **nettoyer 50 milliards de mains** chaque année.
- ✓ Fournir des **soins médicaux sûrs à 116 millions de personnes** chaque année.
- ✓ **Éliminer 1,7 millions d'infections**.

En plus de ces objectifs, **Ecolab identifie d'autres d'objectifs** qui promeuvent un environnement inclusif et juste pour nos collaborateurs :

### EAU



- ✓ Atteindre un objectif d'**impact positif de 40 % par unité de production** sur l'ensemble de l'entreprise.

### MIXITÉ ET INTÉGRATION



- ✓ S'engager en faveur de l'objectif de développement durable n°5 des Nations unies : **l'égalité entre les sexes pour les femmes et les filles**.
- ✓ **Accroître la diversité des sexes** aux postes à responsabilités à 35%.
- ✓ **Augmenter la diversité ethnique/ raciale** aux postes à responsabilités à 25%.

### CLIMAT



- ✓ **Diviser par deux nos émissions de carbone** d'ici 2030 et atteindre d'ici 2050 des émissions de carbone neutres.
- ✓ **Atteindre 100% d'énergie renouvelables**.

### SÉCURITÉ



- ✓ **Former et éduquer 100 % de nos collaborateurs** pour qu'ils travaillent en toute sécurité 100 % du temps.

Pour plus d'informations sur les actions menées par Ecolab, cliquez ici : <https://fr-fr.ecolab.com/corporate-responsibility>



ou flashez le QR Code



RETROUVEZ TOUTES LES GAMMES  
SUR NOS EXTRANETS



**2 extranets** sont à disposition pour un accès en temps réel à toute l'information pratique et à jour (actualités, fiches techniques, dossier scientifiques...).

Healthcare : **WAHO**

Healthcare Professional : **WAM**

POUR PLUS D'INFORMATIONS,  
LES LABORATOIRES ANIOS SONT  
**À VOTRE DISPOSITION.**



1 rue de l'Espoir - 59260 Lezennes - FRANCE

T. +33 3 20 67 67 67

[www.anios.com](http://www.anios.com)