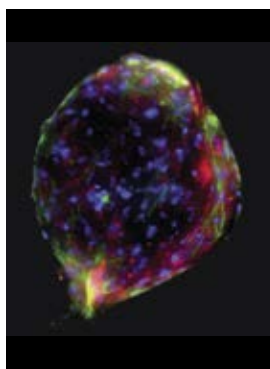
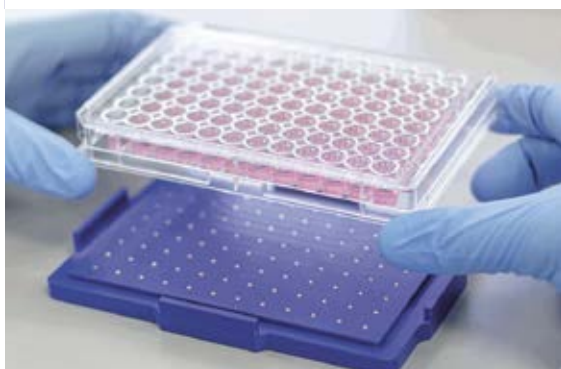
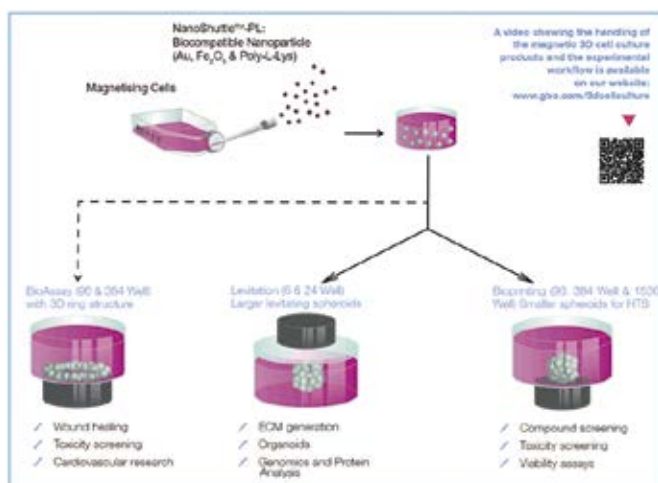


Technologie Greiner Bio-One 3D magnétique / Cell Culture M3D



- Système pour la culture cellulaire en 3D grâce à la magnétisation transitoire des cellules qui se fixent naturellement aux billes magnétiques NanoShuttle™-PL
- Grâce à la force magnétique, les cellules s'agrègent, soit par lévitation, soit par Bio-impression, pour former des modèles de représentation 3D *in vitro*
- Reproduction d'environnements tissulaires natifs *in vitro*
- Système polyvalent compatible avec tous les types cellulaires même en co-culture
- Formation de modèle 3D en quelques heures après incubation avec les billes aimantées

- Reproductible et utilisable jusqu'au format 1536 puits
- Aucun impact des billes aimantées sur les cellules (prolifération, viabilité, phénotype ...) ni sur les analyses (qPCR, cytométrie, microscopie en fluorescence, western blot, etc.)
- Positionnement centré des sphéroïdes
- Aucun équipement spécialisé, ni milieu, ni substrat artificiel
- Facile à manipuler, pas de perte d'échantillon durant les lavages, transferts ou marquages des sphéroïdes/organoïdes
- Peut être utilisé comme outil complémentaire, compatible avec un grand nombre de modèles et consommables 3D



Well Number	Magnetic Levitation		Spheroid Bioprinting	
	35 mm dish	6	24	96
Application				
Cancer				
Cardiotoxicity				
Hepatotoxicity				
Wound Healing				
Visibility Assays				
Organoids				
Genomics				
Western Blotting				

Lévitation magnétique

Référence	Format	Désignation	Contenu	€ HT le kit
657840	6 puits	Kit 6 puits Bio-assembler™	- 1 x Levitating Drive: support pour formation de sphéroïdes en lévitation - 1 x Holding Drive: support de maintien des sphéroïdes - 2 x Billes magnétiques Nanoshuttle™ -PL, tube de 600 µl - 2 x Plaque 6 puits Cell-Repellent réf. 657970 - 2 x Couvercle intermédiaire spécial réf. 657825	NC -
662840	24 puits	Kit 24 puits Bio-assembler™	- 1 x Levitating Drive: support pour formation de sphéroïdes en lévitation - 1 x Holding Drive: support de maintien des sphéroïdes - 2 x Billes magnétiques Nanoshuttle™ -PL, tube de 600 µl - 2 x Plaque 6 puits Cell-Repellent réf. 662970 - 2 x Couvercle intermédiaire spécial réf. 662825	NC -

Couvercles intermédiaires seuls

Permettent de séparer physiquement les cellules et les aimants.

Référence	Désignation	Unités/sachet	Unités/carton	€ HT/carton
657825	Couvercle intermédiaire spécial 6 puits	2	10	NC -
662825	Couvercle intermédiaire spécial 24 puits	2	10	NC -

Bio-impression magnétique

Référence	Format	Désignation	Contenu	€ HT le kit
655840	96 puits	Kit 96 puits Bio-impression magnétique	1 x Spheroid Drive : support pour formation de sphéroïdes par bio-impression 1 x Holding Drive: support de maintien des sphéroïdes 3 x Billes magnétiques Nanoshuttle™ -PL, tube de 600 µl 2 x Plaque 96 puits transparente Cell-Repellent référence 655970	NC -
655841	96 puits	Kit 96 puits noirs Bio-impression magnétique	1 x Spheroid Drive : support pour formation de sphéroïdes par bio-impression 1 x Holding Drive: support de maintien des sphéroïdes 3 x Billes magnétiques Nanoshuttle™ -PL, tube de 600 µl 2 x Plaque 96 puits noire fond µclear Cell-Repellent référence 655976	NC -
073054	384 puits	Kit 384 puits Bio-impression magnétique	1 x Spheroid Drive : support pour formation de sphéroïdes par bio-impression 1 x Holding Drive: support de maintien des sphéroïdes 2 x Billes magnétiques Nanoshuttle™ -PL, tube de 600 µl 2 x Plaque 384 puits transparente Cell-Repellent référence 781970	NC -
781841	384 puits	Kit 384 puits noirs Bio-impression magnétique	1 x Spheroid Drive : support pour formation de sphéroïdes par bio-impression 1 x Holding Drive: support de maintien des sphéroïdes 2 x Billes magnétiques Nanoshuttle™ -PL, tube de 600 µl 2 x Plaque 384 puits noire fond µclear Cell-Repellent référence 781976	NC -

Ring drive 96 puits et 384 puits pour Bio-impression magnétique

Support aimanté pour formation d'anneau en plaque 96 ou 384 puits.

Référence	Format	€ HT
655850	96 puits	NC -
073062	384 puits	NC -