

Matrices extracellulaires et synthétiques Corning®

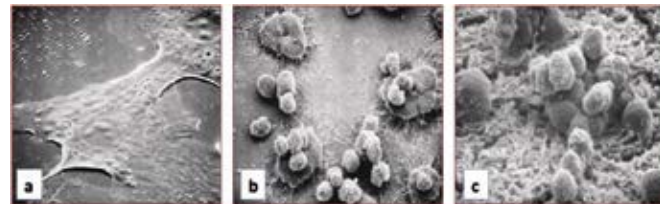
CORNING

CULTURE CELLULAIRE

- Une solution pour de nombreuses problématiques de culture cellulaire
- Les protéines de la matrice extra-cellulaire améliorent l'adhésion, la prolifération et la différenciation de nombreux types cellulaires (hépatocytes, cellules endothéliales, neurones...)
- Il existe également des supports de culture directement coatés (voir gamme "culture de cellules adhérentes")



Référence	Désignation	Quantité	€ HT
354237	Matrice extracellulaire, placenta humain	1 mg	NC -
354231	Collagène I, peau de bovin	30 mg	NC -
354265	Collagène I, placenta humain	10 mg	NC -
354243	Collagène I, placenta humain	250 µg	NC -
354249	Collagène I, queue de rat, haute concentration	100 mg	NC -
354236	Collagène I, queue de rat	100 mg	NC -
356236	Collagène I, queue de rat	1 g	NC -
354257	Collagène II, bovin	5 mg	NC -
354244	Collagène III, placenta humain	250 µg	NC -
354245	Collagène IV, placenta humain	250 µg	NC -
354233	Collagène IV, tumeur de souris	1 mg	NC -
356233	Collagène IV, tumeur de souris	10 mg	NC -
354246	Collagène V, placenta humain	250 µg	NC -
354261	Collagène VI placenta humain	0,5 mg	NC -
354239	Laminine Ultra Pure sans entactine	1 mg	NC -
354259	Complexe Laminine entactine, haute concentration, tumeur de souris	10,5 mg	NC -
354008	Fibronectine, plasma humain	1 mg	NC -
356008	Fibronectine, plasma humain	5 mg	NC -
356009	Fibronectine, plasma humain	25 mg	NC -
354210	Poly D Lysine	20 mg	NC -
354238	Vitronectine humaine	250 µg	NC -
354256	Ostéopontine source lait humain 100 µg/ml en solution PBS	50 µg	NC -



Collagen I (2D thin coat) Collagen I (3D gel) Matrigel® matrix (3D gel)

Corning® Cell-Tak

Utilisé pour faire adhérer des cellules ou des fractions de tissu sur tous types de supports (ex: plastique, verre, Teflon et matériel biologique).

CORNING

Réf.	Désignation	Conditionnement	€ HT
354240	Corning Cell-Tak	1 mg	NC -
354241	Corning Cell-Tak	5 mg	NC -
354241	Corning Cell-Tak	10 mg	NC -

Corning® Synthemax™ II-SC

Matériau auto-enduit facile à utiliser pour créer une surface synthétique unique qui imite l'environnement cellulaire naturel. Cette surface soutient l'adhésion et l'expansion des cellules souches dans leur état indifférencié et la différenciation dirigée en types de cellules spécialisées.

CORNING

- Facile à utiliser
- Pour des surfaces en plastique et en verre
- Irradié
- Qualité testée pour la cohérence d'un lot à l'autre
- Conserver à -20 ° C

Référence	Conditionnement	€ HT
003535	10 mg	NC -

Gamme PAN BIOTECH - Facteurs d'attachement - Matrices extra-cellulaires

PAN BIOTECH

Référence	Désignation	Vol.	€ HT
P06-20030	Collagène A	1x (6 x 5 ml)	NC -
P06-20166	Collagène R (type I) solution 0,2 % stérile	20 ml	NC -
P06-20410	Gelatine en solution 0,1 % PBS	500 ml	NC -
P06-25200	Gelatine en solution 2 % PBS	100 ml	NC -
2705005	Fibronectine	5 mg	NC -
27050019	Fibronectine en solution	1 mg/ml	NC -

