

BOÎTES DE PETRI

Boîtes de Petri rondes

- En polystyrène
- Parfaite planéité
- Epaisseur constante
- Empilables
- Haute transparence
- 2 versions : non stérile (ISO 6) ou stérile



Diamètre (mm)	55			60			90						150														
Hauteur (mm)	14			14,2			14,2		16,2		14,2		16,2		14,2		16,2	14,2	17,5								
Ergots	3			3			Sans		3		3		Sans		1		1	1	3								
Nombre de compartiments	1																										
Stérile	Oui			Oui			Non		Oui		Non		Oui		Non		Oui	Non	Oui								
Unité d'emb.	10			10			20		20		20		20		20		20	20	5								
Unités/carton	800			1080			1000		480		480		480		480		480	480	160								
Référence	390160*			390156			390152		390155		390162		390153		390154		390163	390166	390164	390165	390167	390170	390168	390169	390158	390159	390157
€ HT	NC -																										

* Avec grille de comptage

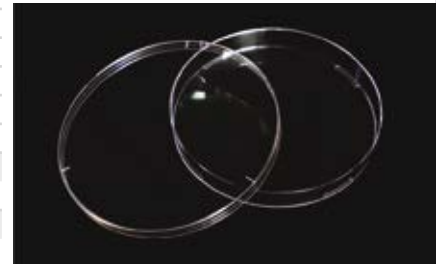
Boîte de Petri carrée

L x l (mm)	120 x 120
Hauteur (mm)	17,5
Ergots	3
Nombre de compartiments	1
Stérile	Oui
Unité d'emb.	10
Unités/carton	240
Référence	390161
€ HT	NC -



Boîtes de Petri en polystyrène

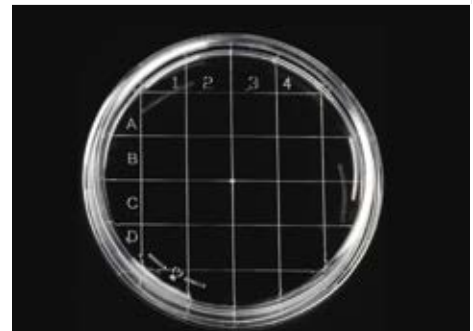
Diamètre (mm)	55		90		90		120		140	
Hauteur (mm)	14,2		14,2		16,2		15		15	
Ergots	Sans		3		Sans		3		Sans	
Unité d'emb.	15		15		25		25		16	
Unités/carton	1005		1005		600		600		240	
Réf. aseptique	483004		483005		483008		483009		483012	
€ HT	NC -		NC -		NC -		NC -		NC -	
Réf. stérile	483006		483007		483010		483011		483014	
€ HT	NC -		NC -		NC -		NC -		NC -	



Boîtes de Petri Rodac

- En polystyrène
- Avec grille de comptage

Diamètre (mm)	65	
Hauteur (mm)	14,5	
Ergots	Sans	
Nombre de compartiments	1	
Unité d'emb.	18	18
Unités/carton	918	918
Réf. aseptique	483000	483001
€ HT	NC -	NC -
Réf. stérile	483002	483003
€ HT	NC -	NC -



Boîtes de Petri spécifiques

Diamètre (mm)	90	90	90	90	90
Hauteur (mm)	14,2	14,2	14,2	14,2	14,2
Ergots	3	3	4	4	4
Nombre de compartiments	1	2	1	2	3
Spécificité	Marquage laser		Anneau stabilisé		
Unité d'emb.	25				
Unités/carton	600				
Réf. aseptique	483016	483018	483020	483022	483024
€ HT	NC -				
Réf. stérile	483017	483019	483021	483023	483025
€ HT	NC -				

