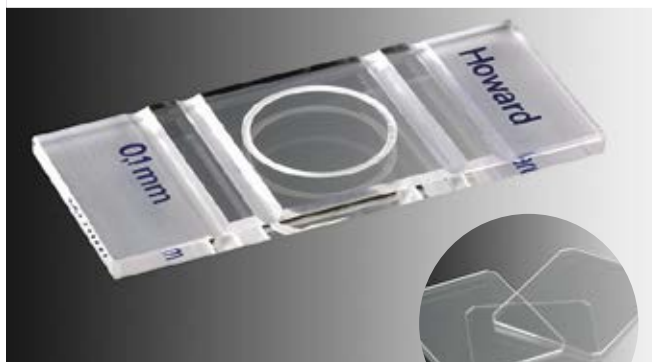


Cellules de Howard



Lamelle de Howard
25 cercles sur fond noir

- A masque noir
- 5 x 5 évidements

Référence	Désignation	€ HT
140464	Lamelle de Howard 25 cercles sur fond noir	NC -

Cellule de Howard

- Pour l'examen des jus de fruits
- Profondeur 0,1 mm, 2 lignes espacées de 1402 µm, cercle de 18 mm
- Livrée sans lamelle couvre-objet

Référence	Désignation	€ HT
140460	Cellule de Howard	NC -

Cellule de Howard sans ligne

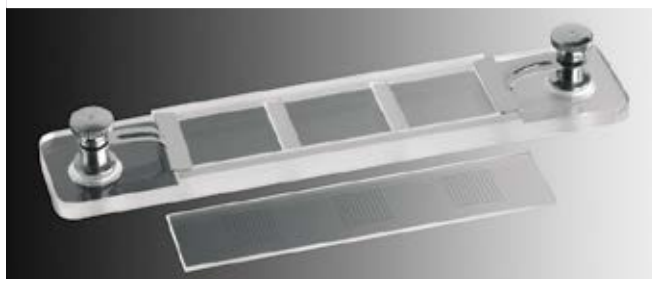
- Livrée sans lamelle couvre-objet
- Profondeur 0,1 mm, diamètre : 20 mm

Référence	Désignation	€ HT
140463	Cellule de Howard sans ligne	NC -

Lamelles pour cellules de Howard

Référence	Désignation	€ HT
140461	Lamelle 25 x 40 x 0,4 mm pour cellules de Howard	NC -
140462	Lamelle 25 x 40 x 0,4 mm chromée 5 x 5 cercles ø 1,382 mm	NC -

Cellules Mac Master



Lamelle de rechange pour cellules Mac Master

- 80 x 18 mm
- 3 réseaux 10 x 10 mm

Référence	Désignation	€ HT
140466	Lamelle de rechange pour cellules Mac Master	NC -

Cellule Mac Master 2 champs

- Bords rodés
- 2 réseaux
- Avec lamelle couvre-objet
- Collée sur 3 entretoises
- Dimensions : 75 x 32 mm

Référence	Désignation	€ HT
140467	Cellule Mac Master 2 champs	NC -

Cellule Mac Master 3 champs

- Bords rodés
- Coins arrondis
- Avec lamelle couvre-objet
- 3 réseaux 10 x 10 mm
- Pincés de maintien
- Dimensions : 127 x 26 mm

Référence	Désignation	€ HT
140465	Cellule Mac Master 3 champs	NC -

