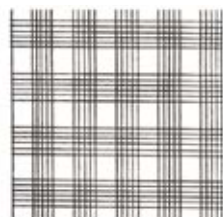


Cellules de numération

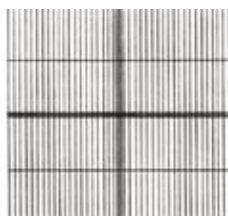
Cellules de grande précision en verre à stries gravées. Version simple, à double grille, en métallisées (stries claires à meilleur contraste).



Malassez



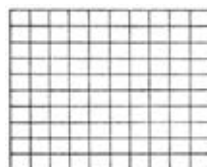
Thoma



Lemaur



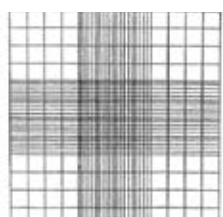
Nageotte



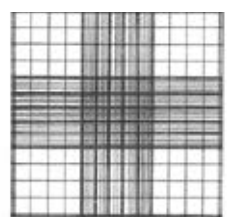
Agasse Lafont



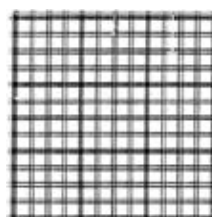
Lamelles planées



Neubauer



Neubauer amélioré



B Bürker

Cellules de numération - adaptées au diagnostic in-vitro - marquage CE - avec double grille de comptage

Type	Quadrillage	Profondeur (mm)	Grille (mm ²)	Numération	Référence	€ HT
Malassez	Double	0,2	5	Hématies-Leucocytes	140501	NC -
Malassez	Double métallisé	0,2	5	Globulaire	140533	NC -
Malassez	Double	0,2	5	Hématies-Leucocytes	900589**	NC -
Malassez	Double métallisé	0,2	5	Globulaire	900590**	NC -
Thoma	Double	0,1	1	Hématies-Leucocytes	140503	NC -
Thoma	Double métallisé	0,1	1	Globulaire	140535	NC -
Nageotte	Double	0,5	10	Rachidienne	140506	NC -
Nageotte	Double métallisé	0,5	10	Rachidienne	140532	NC -
Neubauer	Double	0,1	3	Erythrocyte-Leucocytes	140515	NC -
Neubauer	Double métallisé	0,1	3	Erythrocyte-Leucocytes	140528	NC -
Neubauer amélioré	Double	0,1	3	Erythrocyte-Leucocytes	140514	NC -
Neubauer amélioré*	Double	0,02	3	Erythrocyte-Leucocytes	140469	NC -
Neubauer amélioré	Double métallisé	0,1	3	Erythrocyte-Leucocytes	140527	NC -
Bürker	Double métallisé	0,1	9	Hématies-Leucocytes	140529	NC -

* Type Petroff ** Avec pinces

Lamelles planées pour cellules de numération

Lamelles spécialement destinées aux cellules de numération. Epaisseur : 0,4 mm.

Référence	L x l (mm)	Pour cellules	De type	Unités/boîte	€ HT/boîte
140537	22 x 22	Simple	Malassez, Neubauer, Thoma, Fuchs-Rosenthal, Lemaur, Agasse Lafont	10	NC -
140536	20 x 26	Double	Malassez, Neubauer, Thoma, Fuchs-Rosenthal, Lemaur, Agasse Lafont	10	NC -
140583B*	22 x 32	Double	Nageotte	100	NC -
900596*	30 x 30	Double	Nageotte	100	NC -
999712	22 x 30	Double	Nageotte	10	NC -

* Epaisseur n° 1

Cellules de numération Neubauer haute définition

- Cellules de grande précision pour diagnostic in-vitro avec ligne de comptage noire ou claire
- Système V-slash facilite le dépôt par capillarité et réduit le risque de débordement
- Approuvées pour utilisation en diagnostic in vitro, marquage CE / IVD selon Directive 98/79/CE

Référence	Type	Couleur ligne comptage	€ HT
900504	Neubauer amélioré	Noire	NC -
900505	Neubauer amélioré	Claire	NC -

