

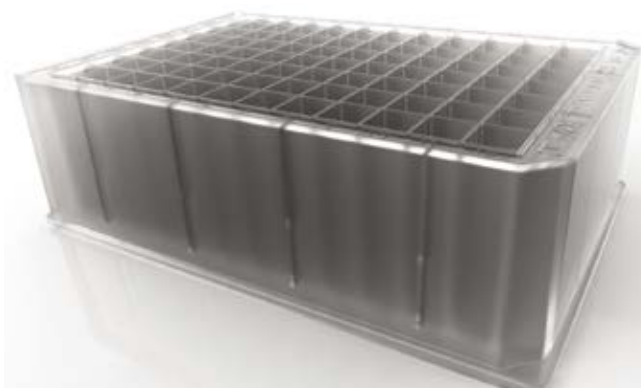
Plaques 96, 48, 24 puits et couvercles Deepwells

- En polypropylène stérile ou non stérile
- Puits carrés, fond plat, index alphanumérique

Nombre de puits	Volume (ml)	Unité d'emb.	Unités/carton	Stérile		Non stérile	
				Réf.	€ HT/carton	Réf.	€ HT/carton
96	2	5	20	064247	NC -	064248	NC -
48	5	5	20	064250	NC -	064251	NC -
24	10	5	20	064252	NC -	064253	NC -

Couvercle - En polypropylène, non stérile

Référence	Désignation	Unités/carton	€ HT/carton
064249	Couvercle pour Deepwell 96 puits	105	NC -



Plaques de stockage Deepwell

- En polypropylène
- Non stériles
- Autoclavables

Référence	Volume (ml)	Forme puits	Unités/sachet	€ HT/sachet
010212	1	Rond	24	NC -
010213	1,6	Carré	24	NC -
010214	2,2	Carré	24	NC -



Plaques Deepwell 24 puits 25 ml

- Volume puits : 25 ml / volume total : 600 ml
- En polypropylène
- Hauteur de la plaque : 88 mm
- Code barre en option

Référence	Désignation	Unités/carton	€ HT/carton
750250	Plaque Deepwell 24 puits 25 ml	24	NC -



STOCKAGE
SCREENING

