

EC (bouillon)

Pour la détection et la numération des coliformes dans l'eau et les aliments selon ISO 11133 / ISO 7251.

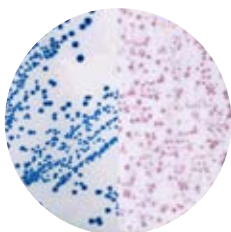
- **Stockage** : 2 - 25 °C
- **Incubation** : 44 ± 1 °C pendant 24 ± 2 - 48 ± 2 h

Référence	Désignation	Cond.	€ HT
777240	Milieu déshydraté pour bouillon EC - Condalab	500 g	NC -

E.coli coliforme (gélose chromogénique)

Milieu pour la détection des E.coli et autres coliformes dans l'eau (filtration sur membrane) et les échantillons alimentaires.

- **Stockage** : 2 - 25 °C
- **Incubation** : 35 °C ± 2 °C pendant 18 - 24 h

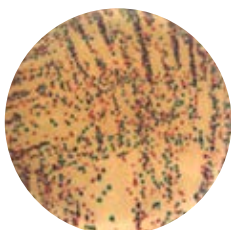


Référence	Désignation	Cond.	€ HT
777238	Milieu chromogénique gélose pour détection E.coli et coliformes - Condalab	500 g	NC -

E.coli Entérobactéries (gélose chromogénique)

Milieu chromogénique pour la détection simultanée des E.coli et de entérobactéries dans les industries agro-alimentaires.

- **Stockage** : 2 °C - 8 °C
- **Incubation** : 35 °C ± 2 °C pendant 18 - 24 h



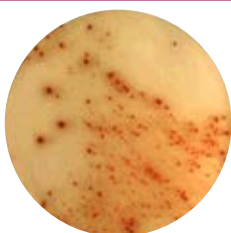
E.coli : colonies bleu foncé - bleu vert
Entérobactérie : colonies magenta

Réf.	Désignation	Cond.	€ HT
777916	Milieu chromogénique gélose pour E.coli - Enterobactéries - Condalab	500 g	NC -

E.coli O157 (gélose chromogénique)

Milieu sélectif pour la détection des E.coli O157:H7 dans les industries.

- **Stockage** : 2 °C - 8 °C
- **Incubation** : 35 °C ± 2 °C pendant 18 - 24 h



Référence	Désignation	Cond.	€ HT
777836	Milieu de base chromogénique pour détection E.coli O157:H7 - Condalab	500 g	NC -

Supplément

- **Cefixime tellurite. A reconstituer dans 5 ml d'eau distillée stérile**

Référence	Désignation	Cond.	€ HT
777771	Supplément Cefixime tellurite - Condalab	10 flacons pour 500 ml	NC -

EE (bouillon)

Pour la détection et la numération des entérobactéries par la méthode MPN.

- **Stockage** : 2 - 8 °C
- **Incubation** : 37 ± 1 °C pendant 24 ± 2 h

Référence	Désignation	Cond.	€ HT
777241	Milieu déshydraté bouillon EE (selon ISO 21528-1:2005) - Condalab	500 g	NC -

Elliker (bouillon)

Pour la culture des streptocoques et des lactobacilles dans les produits laitiers.

- **Stockage** : 2 - 25 °C
- **Incubation** : 32 ± 2 °C pendant 18 - 48 h, sauf pour les streptocoques cremoris incubation à 30 ± 2 °C

Référence	Désignation	Cond.	€ HT
777242	Milieu déshydraté pour bouillon Elliker - Condalab	500 g	NC -

Endo (bouillon)

Pour l'identification des enterobactéries.

- **Stockage** : 2 - 25 °C
- **Incubation** : 35 °C ± 2 °C pendant 24 h ± 2 h

Référence	Désignation	Cond.	€ HT
778426	Milieu déshydraté bouillon Endo - Condalab	500 g	NC -

Suppléments

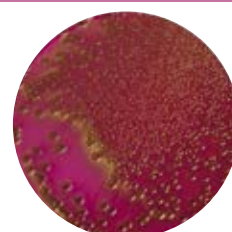
- **Ethanol (20 ml)**
- **Fuchsine basique**

Référence	Désignation	Cond.	€ HT
4146012-CER	Ethanol - RPE pour analyse	1 litre	NC -
452842-CER	Fuchsine basique - RPE pour analyse	25 g	NC -

Endo (gélose)

Pour la détermination des coliformes dans l'eau, produits laitiers et les aliments en général.

- **Stockage** : 8 - 15 °C
- **Incubation** : 35 °C ± 2 °C pendant 18 - 24 h



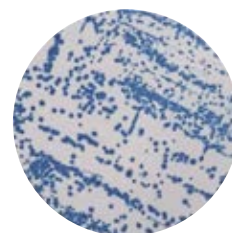
Escherichia coli

Référence	Désignation	Cond.	€ HT
777243	Milieu déshydraté gélose Endo - Condalab	500 g	NC -

Enterobacter sakazakii (gélose chromogénique)

Pour la présomption et l'isolement de Enterobacter sakazakii.

- **Stockage** : 8 - 15 °C
- **Incubation** : 44 °C pendant 24 h



Colonies vertes/bleues : E. sakazakii
Colonies rouges/incolores : E. coli

Référence	Désignation	Cond.	€ HT
777838	Milieu déshydraté pour gélose chromogénique Enterobacter sakazakii - Condalab	500 g	NC -