

Mac Conkey (bouillon) - selon pharmacopée

Pour la recherche des coliformes dans l'eau, le lait et les préparations pharmaceutiques.

- **Stockage :** 2 - 25 °C (base déshydratée et milieu prêt à l'emploi)
- **Incubation :** 42 - 44 °C pendant 24 - 48 h

Base déshydratée

Référence	Désignation	Cond.	€ HT
777303	Milieu déshydraté bouillon Mac Conkey - Condalab	500 g	NC -

Milieu prêt à l'emploi

Référence	Désignation	Cond.	€ HT
693302	Flacon 100 ml bouillon Mac Conkey - ClearLine®	10	NC -

Mac Conkey (géluse) - selon pharmacopée

Milieu différentiel permettant d'orienter l'identification des Enterobacteriaceae fermentant ou pas le lactose.

Son utilisation est recommandée pour la recherche d'Escherichia coli dans l'eau, les aliments, les produits laitiers et les préparations pharmaceutiques.

- **Stockage :** 2 - 25 °C (base déshydratée et milieu prêt à l'emploi)
- **Incubation**
- Selon ISO 21567 : 37 ± 1 °C pendant 20 - 24 h
- Selon ISO 21150 : 30 - 35 °C pendant 24 h



Enterobacter aerogenes Escherichia coli

Base déshydratée

Référence	Désignation	Cond.	€ HT
777298	Milieu déshydraté gélose Mac Conkey - Condalab	500 g	NC -

Milieus prêts à l'emploi

Référence	Désignation	Cond.	€ HT
693369	Flacon 100 ml bouillon Mac Conkey* - ClearLine®	10	NC -
693448	Flacon 100 ml bouillon Mac Conkey* - ClearLine®	6	NC -

* Non conforme à la pharmacopée

Malt (Bouillon)

Bouillon pour l'isolement et la culture des levures et moisissures.

- **Stockage :** 2 - 25 °C
- **Incubation :** 30 ± 2 °C pendant 18 - 72 h

Réf.	Désignation	Cond.	€ HT
777305	Milieu déshydraté bouillon extrait de malt - Condalab	500 g	NC -

Malt (Géluse)

Recommandé pour la recherche, l'isolement et la numération des levures et moisissures.

- **Stockage :** 2 - 25 °C (Base déshydratée) - 2 - 8 °C (milieu prêt à l'emploi)
- **Incubation :** 25 - 30 °C pendant 18 - 72 h

Base déshydratée

Réf.	Désignation	Cond.	€ HT
777304	Milieu déshydraté gélose extrait de malt - Condalab	500 g	NC -

Milieus prêts à l'emploi

Réf.	Désignation	Cond.	€ HT
693437	Tube en pente gélose extrait de malt - ClearLine®	100	NC -
693370	Flacon 100 ml gélose extrait de malt - ClearLine®	10	NC -

Mannitol mobilité nitrate

Utilisé pour l'identification présomptive des entérobactéries basée sur la fermentation du mannitol, la mobilité des germes et sur le pouvoir de réduction des nitrates en nitrites.

- **Stockage :** 2 - 25 °C (Base déshydratée) - 2 - 8 °C (milieu prêt à l'emploi)
- **Incubation :** 35 ± 2 °C pendant 18 - 24 h

Base déshydratée

Réf.	Désignation	Cond.	€ HT
777306	Milieu déshydraté mannitol mobilité nitrate - Condalab	500 g	NC -

Milieus prêts à l'emploi

Réf.	Désignation	Cond.	€ HT
693461	Tube 10 ml mannitol mobilité nitrate - ClearLine®	6	NC -
693412	Tube 10 ml mannitol mobilité nitrate - ClearLine®	100	NC -

Mannitol salé (Mannitol salt Agar - MSA)

Voir gélose Chapman

Marine (Géluse)

Pour l'isolation et l'énumération de bactéries marines hétérotrophes.

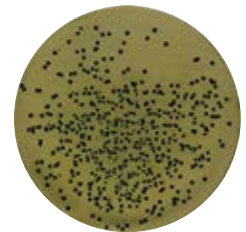
- **Stockage :** 2 - 8 °C
- **Incubation :** 20 - 25 °C pendant 24 - 72 h

Réf.	Désignation	Cond.	€ HT
777309	Milieu déshydraté gélose marine - Condalab	500 g	NC -

M-EI (géluse chromogénique)

Pour la détection et la numération des Entérocooccus dans les eaux par la méthode de la filtration sur membrane.

- **Stockage :** 2 - 25 °C
- **Incubation :** 41 ± 0,5 °C pendant 18 - 24 h

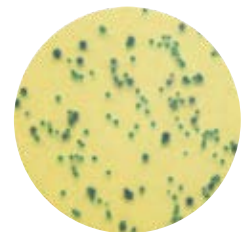


Réf.	Désignation	Cond.	€ HT
777310	Milieu déshydraté pour gélose chromogénique M-EI - Condalab	500 g	NC -

M-EI modifiée (géluse chromogénique)

Pour l'isolation et la différenciation des Enterococcus faecalis et Enterococcus faecium

- **Stockage :** 2 - 8 °C
- **Incubation :** 41 ± 0,5 °C pendant 18 - 24 h



Réf.	Désignation	Cond.	€ HT
778436	Milieu déshydraté pour gélose chromogénique M-EI modifiée - Condalab	500 g	NC -