

TAT (Bouillon)

Pour la recherche des contaminations bactériennes. Le lécithine de soja et le Tween® 20 neutralisent les conservateurs.

➤ **Stockage :** 2 - 8 °C

➤ **Incubation :** 35 ± 2 °C pendant 18 - 48 h

Réf.	Désignation	Unités/ carton	€ HT/ carton
994459	Tube 9 ml bouillon TAT + Tween®20 - ClearLine®	100	NC -
693403	Flacon 90 ml bouillon TAT + Tween®20 - ClearLine®	10	NC -
994460	Flacon 99 ml bouillon TAT + Tween®20 - ClearLine®	10	NC -

T.B.S. (Tryptone au sel de bile - Gélose) ISO 9308-1

Utilisé pour la détection et le dénombrement des Escherichia coli et autres coliformes dans les eaux par la technique des filtrations sur membrane.

➤ **Stockage :** 2 - 25 °C

➤ **Incubation :** La membrane est d'abord incubée à 36°C pendant 2 - 4 heures sur la gélose TSA puis transférée sur la gélose TBS pour être incubée 44 ± 0,5°C pendant 19 - 20 h

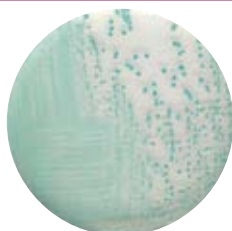
Réf.	Désignation	Cond.	€ HT
777414	Milieu déshydraté gélose TBS - Condalab	500 g	NC -

T.B.X. (Tryptone Bile x-Glucuronide - Gélose chromogénique)

Pour la détection et le dénombrement des Escherichia coli dans les aliments.

➤ **Stockage :** 2 - 25 °C (Base déshydratée) et 2 - 8 °C en l'absence de lumière (Milieu prêt à l'emploi)

➤ **Incubation :** 44 ± 1 °C pendant 21 ± 3 h



Escherichia coli

Base déshydratée

Réf.	Désignation	Cond.	€ HT
777398	Milieu déshydraté gélose TBX - Condalab	500 g	NC -

Milieus prêts à l'emploi

Réf.	Désignation	Cond.	€ HT
693388	Flacon 100 ml gélose TBX - ClearLine®	10	NC -
693452	Flacon 200 ml gélose TBX - ClearLine®	6	NC -

TCBS

Utilisé pour l'isolement de Vibrio cholerae et parahaemolyticus et de la plupart des autres espèces de Vibrios entéro-pathogènes, principalement dans les poissons et les produits de la mer.

➤ **Stockage :** 2 - 25 °C

➤ **Incubation :** 35 ± 2 °C pendant 18 - 24 h

Réf.	Désignation	Cond.	€ HT
777399	Milieu déshydraté gélose TCBS - Condalab	500 g	NC -

Tergitol 7

Voir Chapman TTC

Tétrathionate (Bouillon)

Pour l'enrichissement sélectif des salmonelle dans les aliments, l'eau.

➤ **Stockage :** 2 - 25 °C

➤ **Incubation :** 35 ± 2 °C pendant 18 - 24 h

Réf.	Désignation	Cond.	€ HT
777400	Milieu déshydraté bouillon tétrathionate - Condalab	500 g	NC -

Suppléments

➤ **Ajouter 20 ml d'une solution iodo-oidurée (6 g d'Iode et 5 g de potassium iodure dans 20 ml d'eau) à 10 ml de milieu**

Réf.	Désignation	Cond.	€ HT
348454-CER	Iode	100 g	NC -
362405-CER	Iodure de Potassium	250 g	NC -

Thioglycolate avec résazurine (Bouillon)

Utilisé pour détecter la présence de micro-organismes aérobies, microaérobies, et anaérobies viables dans les produits normalement stériles.

➤ **Stockage :** 2 - 25 °C (base déshydratée et milieu prêt à l'emploi)

➤ **Incubation :** 30 - 35 °C pendant 3 jours

Base déshydratée

Réf.	Désignation	Cond.	€ HT
777402	Milieu déshydraté milieu fluide thioglycolate avec résazurine - Condalab	500 g	NC -

Milieus prêts à l'emploi

Réf.	Désignation	Cond.	€ HT
693418	Tube 10 ml bouillon thioglycolate avec résazurine - ClearLine®	100	NC -
693389	Flacon 100 ml bouillon thioglycolate avec résazurine - ClearLine®	10	NC -

Tryptone Soy Agar (Gélose)

Utilisé pour la détection et le dénombrement des Escherichia coli et autres coliformes dans l'eau par la technique de filtration sur membrane selon l'ISO 9308-1.

➤ **Stockage :** 2 - 25 °C

➤ **Incubation :** 36 ± 2 °C pendant 21 ± 3 h

Réf.	Désignation	Cond.	€ HT
777415	Milieu déshydraté gélose tryptone caséine soja agar (Trypticasein Soy Agar - TSA) - Condalab	500 g	NC -

T.S.A. (Trypticasein Soy Agar) (Gélose)

Milieu d'utilisation générale, permettant la croissance et l'isolement d'une grande variété de micro-organismes. Il peut être additionné de 5 à 7% de sans pour déterminer les réactions hémolytiques.

➤ **Stockage :** 2 - 25 °C (Base déshydratée) et 2 - 8 °C (milieu prêt à l'emploi)

➤ **Incubation :** 35 ± 2 °C pendant 18 - 24 h



Base déshydratée

Réf.	Désignation	Cond.	€ HT
777410	Milieu déshydraté gélose tryptone caséine soja agar (Trypticasein Soy Agar - TSA) - Condalab	500 g	NC -

Milieus prêts à l'emploi

Réf.	Désignation	Cond.	€ HT
693390	Flacon 100 ml gélose Trypticase soja (TSA) - ClearLine®	10	NC -
693455	Flacon 200 ml gélose Trypticase soja (TSA) - ClearLine®	6	NC -