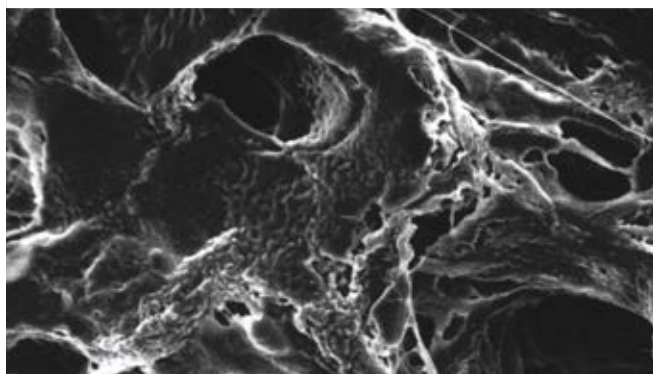


Filtres membrane Mitex



Membrane en PTFE sans trame.
Autres diamètres disponibles sur demande.

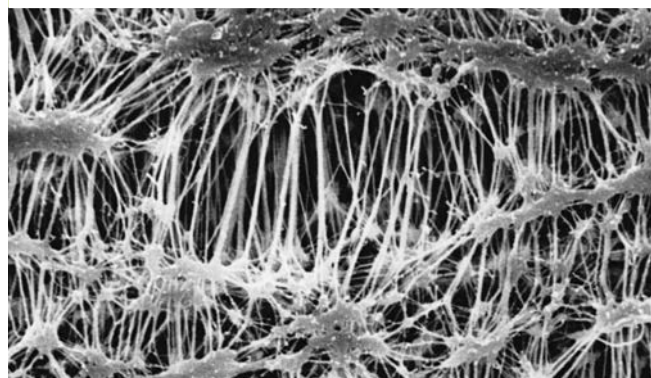
- > Filtre hydrophobe (rendu hydrophile avec un mouillage au méthanol)
- > Utilisation jusqu'à 260 °C

> Applications

- > Filtration dans des conditions chimiques et thermiques extrêmes
- > Clarification d'acides, de bases
- > Clarification de combustibles aéronautiques
- > Analyse de fluides hydrauliques

ø (mm)	ø 13 mm		ø 25 mm		ø 47 mm	
Porosité (µm)	Référence	€ HT/boîte de 100	Référence	€ HT/boîte de 100	Référence	€ HT/boîte de 100
5,0	044187	NC -	044188	NC -	044189	NC -
10,0	044184	NC -	044185	NC -	044186	NC -

Filtres membrane Fluoropore



Membrane en PTFE laminé sur trame de polyéthylène.
Autres diamètres disponibles sur demande.

- > Filtre hydrophobe (rendu hydrophile avec un mouillage au méthanol)
- > Utilisation jusqu'à 130 °C

> Applications

- > Clarification des acides, bases et solvants
- > Spectroscopie U.V.

ø (mm)	ø 13 mm		ø 25 mm		ø 47 mm	
Porosité (µm)	Référence	€ HT/boîte de 100	Référence	€ HT/boîte de 100	Référence	€ HT/boîte de 100
0,22	044173	NC -	044174	NC -	044175	NC -
0,5	044179	NC -	044180	NC -	044181	NC -
1	044170	NC -	044171	NC -	044172	NC -
3	-	-	044182	NC -	044183	NC -

Filtres membrane Isopore



Membrane en polycarbonate, translucide pour les observations au microscope.

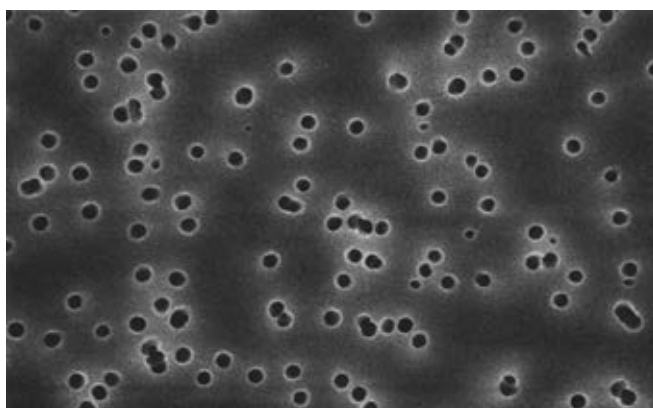
- > Surface parfaitement lisse pour une observation plus facile de l'échantillon
- > Pores cylindriques calibrés
- > Utilisation jusqu'à 140 °C
- > Compatibilité chimique : solutions aqueuses, solvants non polaires, alcools

> Applications

- > Analyse des particules et cellules au microscope électronique à balayage
- > Fractionnement de cellules/particules
- > Cultures cellulaires
- > Analyse de l'amiant
- > Epifluorescence

ø (mm)	ø 13 mm		ø 25 mm		ø 47 mm		ø 142 mm	
Porosité (µm)	Référence	€ HT/boîte de 100	Référence	€ HT/boîte de 100	Référence	€ HT/boîte de 100	Référence	€ HT/boîte de 50
0,1	044218	NC -	044219	NC -	044220	NC -	-	-
0,22	044200	NC -	044201	NC -	044202	NC -	-	-
0,4	044206	NC -	044207	NC -	044208	NC -	-	-
0,8	051623	NC -	051624	NC -	051626	NC -	051627	NC -
1,2	044209	NC -	044210	NC -	044211	NC -	-	-
5	044215	NC -	044216	NC -	044217	NC -	-	-
8	051628	NC -	051296	NC -	051452	NC -	-	-
10	044212	NC -	044213	NC -	044214	NC -	-	-

Membranes noires



ø (mm)	ø 13 mm		ø 25 mm		ø 47 mm	
Porosité (µm)	Référence	€ HT/boîte de 100	Référence	€ HT/boîte de 100	Référence	€ HT/boîte de 100
0,22	044197	NC -	044198	NC -	044199	NC -
0,45	044203	NC -	044204	NC -	044205	NC -

Autres diamètres et dimensions de pores disponibles sur demande.