

## UNE AVENTURE EXTRAORDINAIRE



## FILTRATION ET SÉPARATION

• Macrofiltration	975
• Filtres membrane	976 à 982
• Papiers filtre	981 et 983 à 990
• Filtres seringue	991 à 999
• Plaques de filtration	999 et 1000
• Unités de filtration	1001 à 1008
• Capsules filtrantes	1008 et 1009
• Support-filtre	1010
• Systèmes et supports de filtration	1010 à 1020
• Entonnoirs de filtration	1021 à 1025
• Rampes de filtration, systèmes et accessoires	1023 et 1024
• Chromatographie	1025
• Filtration - dialyse	1026 à 1029

## Tissu de filtration (toile à bluter) en nylon Nitex

Réf.	Ouverture maille (µm)	Surface ouverte (%)	Epaisseur tissu (µm)	Ø fil (µm)	Poids (g/m²)	Dim. du coupon (cm)	€ HT
074001	1000	44	890	515	330	110 x 100	NC -
074002	500	38	580	315	225	115 x 100	NC -
074003	300	51	200	122	75	102 x 100	NC -
074004	250	50	170	103	55	102 x 100	NC -
074005	200	47	150	92	60	102 x 100	NC -
074006	150	50	95	62	35	102 x 100	NC -
074018	110	NC	NC	NC	NC	102 x 102	NC -
074007	100	44	80	51	30	102 x 100	NC -
074008	80	29	125	77	67	102 x 100	NC -
074009	60	35	75	47	34	110 x 100	NC -
074010	50	37	50	33	20	102 x 100	NC -
074011	48	31	60	38	30	102 x 100	NC -
074012	37	24	60	39	35	102 x 100	NC -
074013	31	24	55	33	30	102 x 100	NC -
074017	20	NC	NC	NC	NC	102 x 100	NC -
074014	11	6	65	36	45	102 x 100	NC -
074015	5	1	100	37	60	115 x 100	NC -
074016	1	1	75	37	60	115 x 100	NC -



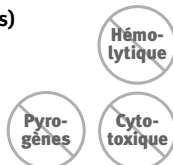
Toile en nylon monobrin pour les travaux de préfiltration, filtration, tamisage.

- Grande rigueur de fabrication, pour une reproductibilité accrue
- Idéal pour la culture : élimination des débris cellulaires, tamisage de cellules, filtration des grosses particules, préfiltrage des solvants
- Température d'utilisation : - 40 °C à + 115 °C en conditions sèches
- Gamme disponible dans un large choix de matières pour utilisations en conditions spéciales (solutions agressives, haute température, etc...)
- Présenté sous forme de coupons à découper à façon

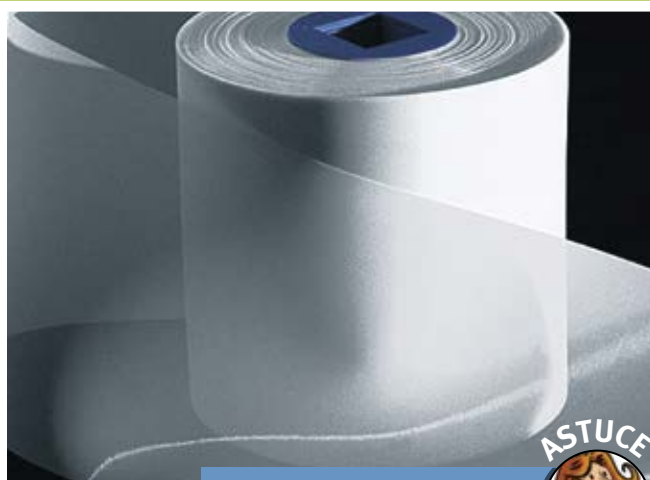
## Tissu de filtration en polyamide Medifab

Toile de filtration pour utilisation médicale ou applications bactériologiques.

- Fabrication dans un atelier BPF/GMP, en salle blanche de classe 7
- Faible taux d'extractibles (< 1000 mg/m² de tissus)
- Biocompatibilité USP classe VI
- Conforme aux normes ISO 10993, ISO 9001:2008, ISO 14001, et ISO 16949
- Gamme disponible en PET



Réf.	Ouverture maille (µm)	Surface ouverte (%)	Epaisseur tissu (µm)	Ø fil (µm)	Poids (g/m²)	Dim. coupon (cm)	€ HT
987447	5	1	100	37	60	115 x 100	NC -
987448	15	10	60	35	40	102 x 100	NC -
987449	30	18	60	40	35	102 x 100	NC -
987450	36	28	50	33	25	154 x 100	NC -
987451	41	31	50	33	25	102 x 100	NC -
987452	60	42	50	33	20	108 x 100	NC -
987453	170	54	100	62	32	102 x 100	NC -
987454	200	47	150	92	55	102 x 100	NC -



Retrouvez les papiers pour test de germination : page 1028



## Rame papier filtre, papier Joseph

Référence	Désignation	€ HT
074021	Rame papier blanc non plié 42 x 52 cm, 64 g/m² (7kg)	NC -
074020	Rame papier blanc plié 42 x 52 cm, 64 g/m² (7kg)	NC -
074029	Papier Joseph 35 x 50 cm (les 500 feuilles)	NC -
074082	Papier Joseph 15 x 15 cm (les 200 feuilles)	NC -
074155	Papier Joseph non plié 35 x 50 cm (les 800 feuilles)	NC -
074156	Papier Joseph plié 35 x 50 cm (les 800 feuilles)	NC -
074157	Papier Joseph 35 x 50 cm (les 40 feuilles)	NC -



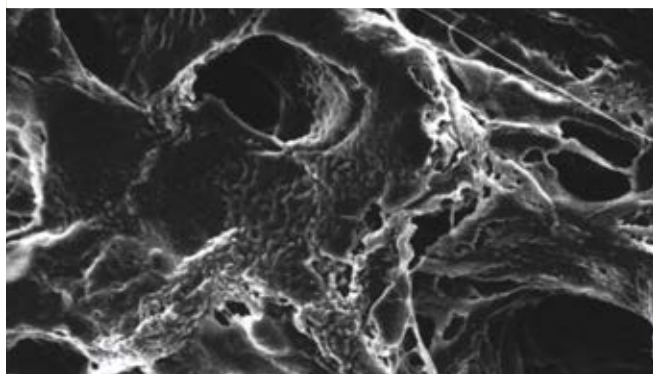
## Laine de verre

Laine de verre borosilicatée ou extra fine en cordon.

Référence	Désignation	€ HT
001765	Laine de verre borosilicaté 230 g en cordon (les 4 sachets)	NC -
068558	Laine de verre extra fine 1 kg	NC -
068556	Laine de verre extra fine 30 g	NC -



## Filtres membrane Mitex



Membrane en PTFE sans trame.  
Autres diamètres disponibles sur demande.

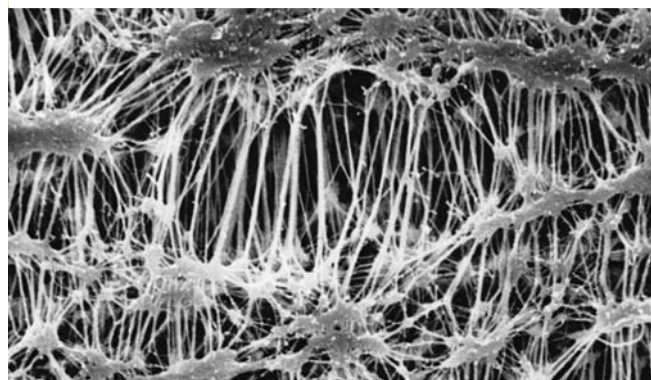
- > Filtre hydrophobe (rendu hydrophile avec un mouillage au méthanol)
- > Utilisation jusqu'à 260 °C

### > Applications

- > Filtration dans des conditions chimiques et thermiques extrêmes
- > Clarification d'acides, de bases
- > Clarification de combustibles aéronautiques
- > Analyse de fluides hydrauliques

ø (mm)	ø 13 mm		ø 25 mm		ø 47 mm	
Porosité (µm)	Référence	€ HT/boîte de 100	Référence	€ HT/boîte de 100	Référence	€ HT/boîte de 100
5,0	044187	NC -	044188	NC -	044189	NC -
10,0	044184	NC -	044185	NC -	044186	NC -

## Filtres membrane Fluoropore



Membrane en PTFE laminé sur trame de polyéthylène.  
Autres diamètres disponibles sur demande.

- > Filtre hydrophobe (rendu hydrophile avec un mouillage au méthanol)
- > Utilisation jusqu'à 130 °C

### > Applications

- > Clarification des acides, bases et solvants
- > Spectroscopie U.V.

ø (mm)	ø 13 mm		ø 25 mm		ø 47 mm	
Porosité (µm)	Référence	€ HT/boîte de 100	Référence	€ HT/boîte de 100	Référence	€ HT/boîte de 100
0,22	044173	NC -	044174	NC -	044175	NC -
0,5	044179	NC -	044180	NC -	044181	NC -
1	044170	NC -	044171	NC -	044172	NC -
3	-	-	044182	NC -	044183	NC -

## Filtres membrane Isopore



Membrane en polycarbonate, translucide pour les observations au microscope.

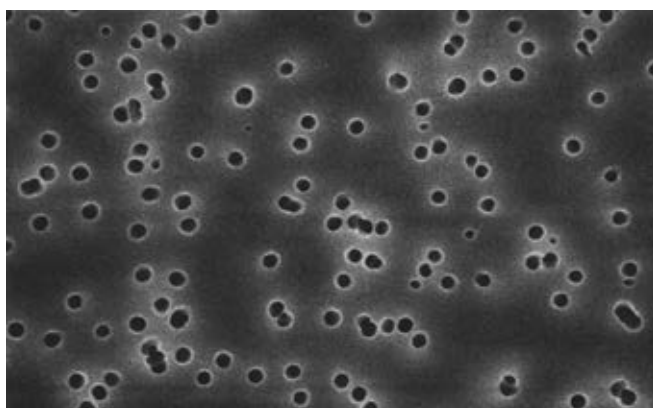
- > Surface parfaitement lisse pour une observation plus facile de l'échantillon
- > Pores cylindriques calibrés
- > Utilisation jusqu'à 140 °C
- > Compatibilité chimique : solutions aqueuses, solvants non polaires, alcools

### > Applications

- > Analyse des particules et cellules au microscope électronique à balayage
- > Fractionnement de cellules/particules
- > Cultures cellulaires
- > Analyse de l'amiant
- > Epifluorescence

ø (mm)	ø 13 mm		ø 25 mm		ø 47 mm		ø 142 mm	
Porosité (µm)	Référence	€ HT/boîte de 100	Référence	€ HT/boîte de 100	Référence	€ HT/boîte de 100	Référence	€ HT/boîte de 50
0,1	044218	NC -	044219	NC -	044220	NC -	-	-
0,22	044200	NC -	044201	NC -	044202	NC -	-	-
0,4	044206	NC -	044207	NC -	044208	NC -	-	-
0,8	051623	NC -	051624	NC -	051626	NC -	051627	NC -
1,2	044209	NC -	044210	NC -	044211	NC -	-	-
5	044215	NC -	044216	NC -	044217	NC -	-	-
8	051628	NC -	051296	NC -	051452	NC -	-	-
10	044212	NC -	044213	NC -	044214	NC -	-	-

## Membranes noires



ø (mm)	ø 13 mm		ø 25 mm		ø 47 mm	
Porosité (µm)	Référence	€ HT/boîte de 100	Référence	€ HT/boîte de 100	Référence	€ HT/boîte de 100
0,22	044197	NC -	044198	NC -	044199	NC -
0,45	044203	NC -	044204	NC -	044205	NC -

Autres diamètres et dimensions de pores disponibles sur demande.

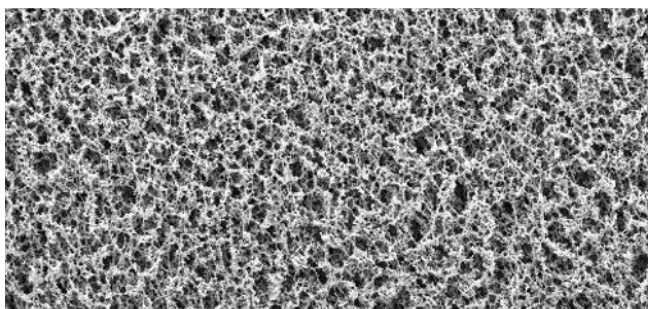


Filtres membrane MF

Membrane constituée d'un mélange d'esters de cellulose (nitrate et acétate). Filtres standard convenant à une grande variété d'applications en analytique et en recherche.

Autres diamètres disponibles sur demande.

- Autoclavables à 121 °C
- Utilisation recommandée à une température inférieure à 75 °C
- Compatibilité chimique : solutions aqueuses et solvants non polaires
- Disponibles dans de nombreuses dimensions de pores allant de 0,025 µm à 8 µm
- Applications : clarification et stérilisation de fluides, contrôle de la contamination particulaire de l'air, analyses microbiologiques



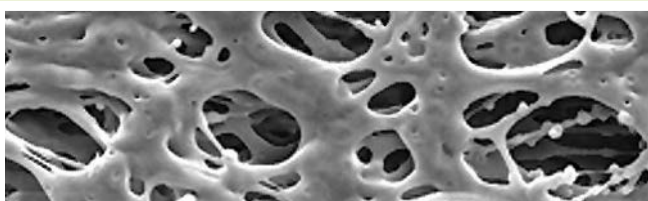
Surface / ø (mm)	Unie / ø 13 mm		Unie / ø 25 mm		Quadrillée / ø 25 mm		Unie / ø 47 mm		Quadrillée / ø 47 mm	
Porosité (µm)	Référence	€ HT/boîte de 100	Référence	€ HT/boîte de 100	Référence	€ HT/boîte de 100	Référence	€ HT/boîte de 100	Référence	€ HT/boîte de 100
0,025	044145	NC -	044146	NC -	-	-	044147	NC -	-	-
0,05	044142	NC -	044143	NC -	-	-	044144	NC -	-	-
0,1	044139	NC -	044140	NC -	-	-	044141	NC -	-	-
0,22	044119	NC -	044120	NC -	-	-	044121	NC -	-	-
0,45	044124	NC -	044125	NC -	044122	NC -	044126	NC -	044123*	NC -
0,65	044116	NC -	044117	NC -	-	-	044118	NC -	-	-
0,8	044113	NC -	044114	NC -	044111	NC -	044115	NC -	044112	NC -
1,2	044127	NC -	044128	NC -	-	-	044129	NC -	-	-
3,0	044136	NC -	044137	NC -	-	-	044138	NC -	-	-
5,0	044133	NC -	044134	NC -	-	-	044135	NC -	-	-
8,0	044130	NC -	044131	NC -	-	-	044132	NC -	-	-

\*membrane blanche quadrillée noire

Filtres membrane Express® PLUS

Membrane en polyéthylsulfone (PES). Pour la filtration stérilisante ultra-rapide de milieux de culture cellulaire, d'additifs et autres solutions aqueuses. Autres diamètres disponibles sur demande.

- Débits et capacité très élevés
- Faible adsorption protéique



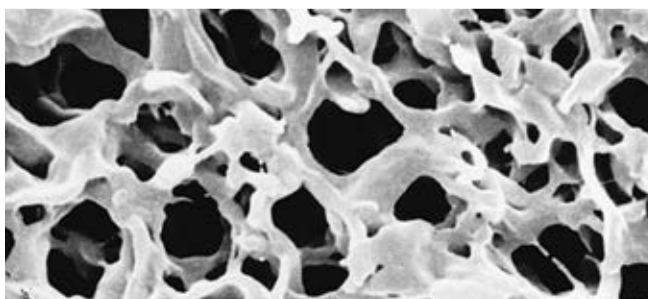
ø (mm)	ø 13 mm		ø 25 mm		ø 47 mm		ø 90 mm		ø 142 mm	
Porosité (µm)	Référence	€ HT/boîte de 100	Référence	€ HT/boîte de 100	Référence	€ HT/boîte de 100	Référence	€ HT/boîte de 50	Référence	€ HT/boîte de 50
0,22	044167	NC -	044168	NC -	044169	NC -	051747	NC -	051845	NC -
0,45	051755	NC -	051756	NC -	051757	NC -	051758	NC -	051759	NC -

Filtres membrane Durapore

Durapore hydrophile

Membrane en fluorure de polyvinylidène (PVDF). Autres diamètres et dimensions de pores disponibles sur demande.

- Très faible adsorption protéique : 4 µg/cm², nettement inférieure à la nitrocellulose, le nylon et le PTFE
- Large compatibilité chimique
- Autoclavables à 121 °C
- Applications
  - Filtration stérilisante des solutions protéiques, des milieux de culture cellulaire, des additifs, des antibiotiques et des alcools
  - Elimination des particules
  - Analyses biologiques



Durapore hydrophobe

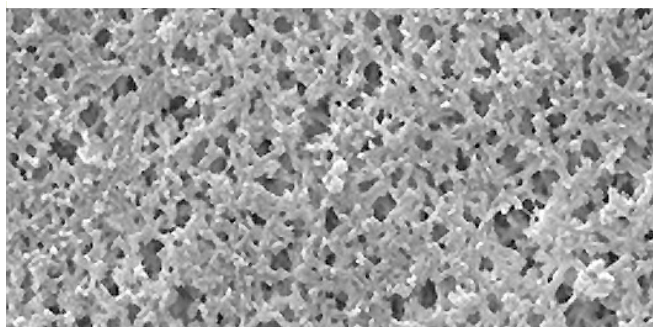
- Taux d'adsorption protéique élevé : 150 µg/cm²
- Autoclavables à 121 °C
- Applications : clarification de l'air et des gaz
- Filtration stérilisante des gaz

ø (mm)	ø 13 mm		ø 25 mm		ø 47 mm	
Porosité (µm)	Référence	€ HT/boîte de 100	Référence	€ HT/boîte de 100	Référence	€ HT/boîte de 100
0,1	044164	NC -	044165	NC -	044166	NC -
0,22	044153	NC -	044154	NC -	044155	NC -
0,45	044158	NC -	044159	NC -	044160	NC -
0,65	044148	NC -	044149	NC -	044150	NC -
5,0	044161	NC -	044162	NC -	044163	NC -

ø (mm)	ø 25 mm		ø 47 mm	
Porosité (µm)	Référence	€ HT/boîte de 100	Référence	€ HT/boîte de 100
0,22	044151	NC -	044152	NC -
0,45	044156	NC -	044157	NC -



## Filtres membrane en nylon hydrophile



- ▶ Membrane hydrophile, idéale pour l'élimination des particules dans les solvants
- ▶ Large compatibilité chimique
- ▶ Utilisation jusqu'à 135 °C

Référence	Dimension pores (µm)	Diamètre (mm)	Unités/boîte	€ HT/boîte
044190	0,20	25	100	NC -
044191		47	100	NC -
044192	0,45	25	100	NC -
044193		47	100	NC -

D'autres diamètres et porosités sont disponibles sur demande.



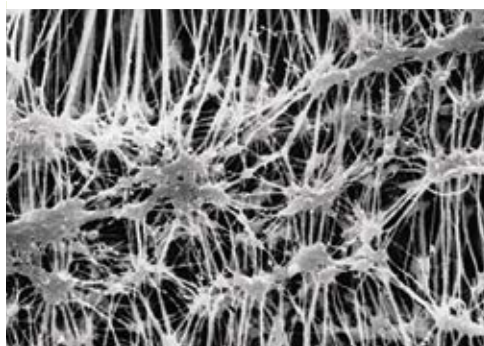
## Filtres membrane LCR

ø (mm)	ø 13 mm		ø 25 mm		ø 47 mm	
Porosité (µm)	Référence	€ HT/boîte de 100	Référence	€ HT/boîte de 100	Référence	€ HT/boîte de 100
0,45	044176	NC -	044177	NC -	044178	NC -

- ▶ Membrane en PTFE hydrophilisé
- ▶ Pour la filtration des fluides aqueux sans mouillage préalable de la membrane
- ▶ Compatible avec tous les solvants couramment employés en HPLC
- ▶ Filtre universel pour la filtration des phases mobiles en HPLC



## Filtres membrane Omnipore

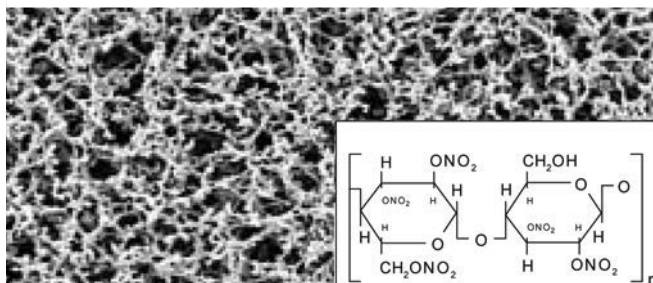


- ▶ Membrane en PTFE hydrophile pour tous les types de solvants virtuels, acides et solutions alcalines (pour les solvants de filtration HPLC, utilisez une membrane LCR).

ø (mm)	ø 13 mm		ø 25 mm		ø 47 mm		ø 90 mm		ø 142 mm	
Porosité (µm)	Réf.	€ HT les 100	Réf.	€ HT les 100	Réf.	€ HT les 100	Réf.	€ HT les 25	Réf.	€ HT les 25
0,1	053806	NC -	053807	NC -	053808	NC -	053809	NC -	053810	NC -
0,2	053791	NC -	053792	NC -	053793	NC -	053794	NC -	053795	NC -
0,45	053796	NC -	053797	NC -	053798	NC -	053799	NC -	053800	NC -
1	053782	NC -	053783	NC -	053784	NC -	053785	NC -	053786	NC -
5	053801	NC -	053802	NC -	053803	NC -	053804	NC -	053805	NC -
10	053787	NC -	053788	NC -	051810	NC -	053789	NC -	053790	NC -



## Filtres membrane Sartorius



- ▶ Membranes hydrophiles en esters de nitrate de cellulose ou en acétate de cellulose
- ▶ Stériles en emballage unitaire ou non stériles
- ▶ Seuil de rétention : 0,2 µm ou 0,45 µm
- ▶ Diamètres : 13, 25 ou 47 mm / épaisseur : 120 - 130 µm

### Membranes ø 13 mm

Réf.	Porosité (µm)	Membrane	Présentation	Unités/boîte	€ HT/boîte
146565	0,45	NC	Blanc	100	NC -
146599	0,2	AC	Blanc	100	NC -
146595	0,45	AC	Blanc	100	NC -

### Membranes ø 25 mm

Réf.	Porosité (µm)	Membrane	Présentation	Unités/boîte	€ HT/boîte
146574	0,2	NC	Blanc quadrillé noir	100	NC -
146566	0,45	NC	Blanc	100	NC -
146569	0,45	NC	Blanc quadrillé noir	100	NC -
146577	0,45	NC	Noir quadrillé blanc	100	NC -
146581	0,45	NC	Bord hydrophobe quadrillé noir	100	NC -
146600	0,2	AC	Blanc	100	NC -
146596	0,45	AC	Blanc	100	NC -

### Membranes ø 47 mm (AC)

Standard	Porosité (µm)	Non stériles			Stériles		
		Réf.	Unités/ carton	€ HT/ carton	Réf.	Unités/ carton	€ HT/ carton
Blanc	0,2	146602	100	NC -	146601	100	NC -
	0,45	146598	100	NC -	146597	100	NC -

Bord hydrophobe	Porosité (µm)	Non stériles			Stériles		
		Réf.	Unités/ carton	€ HT/ carton	Réf.	Unités/ carton	€ HT/ carton
Blanc quadrillé noir	0,2	146607	100	NC -	146606	100	NC -
	0,45	146605	100	NC -	146603	100	NC -
Blanc quadrillé noir bord 6 mm	0,45	-	-	-	146604	100	NC -

### Membranes ø 47 mm (NC)

Standard	Porosité (µm)	Non stériles			Stériles		
		Réf.	Unités/ carton	€ HT/ carton	Réf.	Unités/ carton	€ HT/ carton
Blanc	0,45	146568	100	NC -	146567	100	NC -
Blanc quadrillé vert	0,45	146592	100	NC -	146590	100	NC -
	0,45	-	-	-	146591	1000	NC -
Blanc quadrillé noir	0,2	-	-	-	146575	100	NC -
	0,2	-	-	-	146576	1000	NC -
	0,45	146572	100	NC -	146571A	100	NC -
	0,45	-	-	-	146571	1000	NC -
Noir quadrillé blanc	0,45	146580	100	NC -	146578	100	NC -
	0,45	-	-	-	146579	1000	NC -
Vert quadrillé vert foncé	0,45	146589	1000	NC -	146587	100	NC -
	0,45	-	-	-	146588	1000	NC -

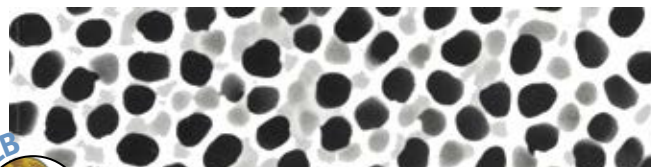
Bord hydrophobe	Porosité (µm)	Non stériles			Stériles		
		Réf.	Unités/ carton	€ HT/ carton	Réf.	Unités/ carton	€ HT/ carton
Blanc quadrillé noir	0,45	146584	100	NC -	146582	100	NC -
Blanc quadrillé noir bord 6 mm	0,45	146583	100	NC -	-	-	-

## Filtres membrane Whatman™

### Polytétrafluoroéthylène (PTFE)

- Membrane hydrophobe, résistante aux solvants organiques ainsi qu'aux bases et acides forts (ex : filtration des solvants HPLC)

Référence	Type	Seuil de filtration(µm)	Membrane	Diamètre (mm)	Unités/carton	€ HT/carton
036869	TE35	0,2	PTFE	47	50	NC -
034962	TE35	0,2	PTFE	50	50	NC -
036871	TE36	0,45	PTFE	47	50	NC -
037317	TE36	0,45	PTFE	50	50	NC -
036872	TE37	1	PTFE	47	50	NC -
036873	TE38	5	PTFE	47	50	NC -



Saisissez la référence sur [dulis.be](http://dulis.be) pour retrouver le guide de compatibilité chimique des filtres membrane Whatman™

PTFE : polytétrafluoroéthylène ; ANP : Anopore™ ; RC : cellulose régénérée ; AC : acétate de cellulose ; NYL : nylon/polyamide

### Cellulose régénérée (RC)

- Faible adsorption protéique
- Membrane hydrophile
- Résistante à une grande variété de solvants

- Convient pour une utilisation avec des solutions aqueuses ou des solvants organiques
- Compatible avec les solvants utilisés en HPLC

Référence	Type	Seuil de filtration(µm)	Membrane	Diamètre (mm)	Unités/carton	€ HT/carton
034972	RC58	0,2	RC	47	100	NC -
037178	RC58	0,2	RC	50	100	NC -
036824	RC55	0,45	RC	47	100	NC -
037159	RC55	0,45	RC	50	100	NC -
036885	RC60	1	RC	47	100	NC -

### Anopore™ (ANP)

- Faible adsorption protéique
- Membrane hydrophile, excellente compatibilité avec les solvants organiques
- Distribution de taille de pores extrêmement précise, seuil de filtration très bas
- Teneur minimale en extractibles
- Virtuellement transparente : idéale pour les examens au microscope

Référence	Type	Seuil de filtration(µm)	Membrane	Diamètre (mm)	Unités/carton	€ HT/carton
036191	Anodisc	0,02	Anopore	25	50	NC -
036886	Anodisc	0,1	Anopore	25	50	NC -
036413	Anodisc	0,2	Anopore	25	50	NC -
036188	Anodisc	0,02	Anopore	47	50	NC -
036189	Anodisc	0,1	Anopore	47	50	NC -
036190	Anodisc	0,2	Anopore	47	50	NC -

### Nylon/Polyamide (NYL)

- Membrane hydrophile
- Résistante à certains solvants organiques, adaptée pour une utilisation avec des échantillons à pH élevé (ex : filtration de phases mobiles, tampons, etc.)

Référence	Type	Seuil de filtration(µm)	Membrane	Diamètre (mm)	Unités/carton	€ HT/carton
036874	NL16	0,2	Polyamide	25	100	NC -
036875	NL17	0,45	Polyamide	25	100	NC -
036876	NL16	0,2	Polyamide	47	100	NC -
036877	NL17	0,45	Polyamide	47	100	NC -
037318	NL16	0,2	Polyamide	50	100	NC -
037319	NL17	0,45	Polyamide	50	100	NC -

### Acétate de cellulose (AC)

- Membrane hydrophile, faible adsorption protéique (convient parfaitement aux applications de récupération de protéines)
- Résistance aux solvants limitée

Référence	Type	Seuil de filtration(µm)	Membrane	Diamètre (mm)	Unités/carton	€ HT/carton
036878	OE66	0,2	AC	47	100	NC -
036879	OE67	0,45	AC	47	100	NC -
036881	ST68	0,8	AC	47	100	NC -
036882	ST69	1,2	AC	47	100	NC -

## Filtres membrane stériles en esters de cellulose Whatman™

- Pour contrôles microbiologiques
- Emballage individuel en bandes, format STL, compatible avec les distributeurs Merck Millipore et Sartorius
- Différents et quadrillages et couleurs
- Stérilisés à l'oxyde d'éthylène
- Esters mixtes de cellulose
- Epaisseur : 135 µm



Saisissez la référence sur [dulis.be](http://dulis.be) pour retrouver le guide de sélection et le guide de compatibilité chimique de membranes Whatman™

### Membranes ME 25 Select

- Quadrillé noir sur fond blanc
- Récupération E.Coli supérieure à 90 %

Réf.	Diamètre (mm)	Taille des pores (µm)	Unités/carton	€ HT/carton
037097	50	0,45	4 x 100	NC -



036900

### Membranes STL pour utilisation avec distributeur

Référence	Type	Seuil de filtration (µm)	Membrane	Ø (mm)	Unités/carton	€ HT/carton
10407312	ME 25/21 STL	0,45	Blanche quadrillée noire 3,1 mm	47	4 x 100	NC -
10407314	ME 25/21 STL	0,45	Blanche quadrillée noire 3,1 mm	50	4 x 100	NC -
10407332	ME 25/31 STL	0,45	Noire quadrillée blanche 3,1 mm	47	4 x 100	NC -
10407334	ME 25/31 STL	0,45	Noire quadrillée blanche 3,1 mm	50	4 x 100	NC -
10407370	ME 25/41 STL	0,45	Verte quadrillée noire 3,1 mm	47	4 x 100	NC -
10407372	ME 25/41 STL	0,45	Verte quadrillée noire 3,1 mm	50	4 x 100	NC -
10408712	ME 24/21 STL	0,2	Blanche quadrillée noire 3,1 mm	47	4 x 100	NC -
10408714	ME 24/21 STL	0,2	Blanche quadrillée noire 3,1 mm	50	4 x 100	NC -
10407324	ME 25/20 STL	0,45	Blanche quadrillée noire 5,0 mm	50	4 x 100	NC -

### Distributeur de membranes

Référence	Désignation	€ HT
036900	Distributeur manuel de membranes	NC -



## Filtres membrane en polycarbonate Nuclepore™ et Cyclopure™ Whatman™



- ▶ Procédé de fabrication spécifique «track-etch», conduisant à un film polycarbonate de très haute qualité
- ▶ Taille de pore parfaitement définie
- ▶ Disponibles dans de nombreux diamètres et seuils d'arrêt
- ▶ Spécifiques pour application Legionelles, référence 037339

### ▶ Applications

- ▶ Epifluorescence
- ▶ Cytologie
- ▶ Contrôle de l'eau
- ▶ Clarification de solutions
- ▶ Biologie cellulaire
- ▶ Contrôle des produits pharmaceutiques
- ▶ Contrôle des boissons
- ▶ Analyse de l'air
- ▶ Tests EPA
- ▶ Contrôles de l'environnement
- ▶ HPLC
- ▶ Contrôle des carburants
- ▶ Chimiotaxisme
- ▶ Parasitologie

### Filtres membrane Nuclepore™

Référence	Porosité (µm)	Diamètre (mm)	Unité d'emb.	Unités/carton	€ HT/carton
10417301	0,8	13	100	100	NC -
110605N	0,1	25	100	100	NC -
10417006	0,2	25	100	100	NC -
10417106	0,4	25	100	100	NC -
10417306	0,8	25	100	100	NC -
10417506	8	25	100	100	NC -
110616N	12	25	100	100	NC -
111103N	0,05	47	100	100	NC -
10417012	0,2	47	100	100	NC -
037339*	0,4	47	100	100	NC -
10417312	0,8	47	100	100	NC -
111110N	1	47	100	100	NC -
111111N	2	47	100	100	NC -
111112N	3	47	100	100	NC -
10417412	5	47	100	100	NC -
10417014	0,2	50	100	100	NC -
10417114	0,4	50	100	100	NC -
111216N	12	50	100	100	NC -

\* Spéciale légionelles

### Filtres membrane en polycarbonate Nuclepore™ noires

- ▶ Fine uniformité et homogénéité des pores obtenue grâce à la technique du Track-Etch
- ▶ Noire pour les marquages fluorescents

Référence	Porosité (µm)	Diamètre (mm)	Unité d'emb.	Unités/carton	€ HT/carton
110656N	0,2	25	100	100	NC -

### Filtres membrane en polycarbonate Cyclopure™

- ▶ Membranes de filtration en polycarbonate
- ▶ Plus épaisses que les membranes Nuclepore
- ▶ Autoclavables
- ▶ Epaisseur : 7 - 20 µm
- ▶ Hydrophiles

Référence	Porosité (µm)	Diamètre (mm)	Unités/carton	€ HT/carton
10417606	0,2	25	100	NC -
036200	0,4	25	100	NC -
036201	5	25	100	NC -
10417612	0,2	47	100	NC -
036204	0,4	47	100	NC -
036205	1	47	100	NC -
036206	5	47	100	NC -
036207	12	47	100	NC -

## Filtres membrane en polycarbonate ipPORE



- ▶ Seuils de coupure de 0,05 µm à 12 µm
- ▶ Diamètre 13, 25, 37, 47 et 80 mm
- ▶ Non stériles

Seuil de coupure	Ø 13 mm		Ø 25 mm		Ø 37 mm		Ø 47 mm		Ø 80 mm	
	Réf.	€ HT les 100	Réf.	€ HT les 100	Réf.	€ HT les 100	Réf.	€ HT les 100	Réf.	€ HT les 20
0,05 µm	-	-	321000	NC -	-	-	321013	NC -	-	-
0,1 µm	321029	NC -	321001	NC -	-	-	321014	NC -	321041	NC -
0,2 µm	321030	NC -	321002	NC -	321026	NC -	321015	NC -	321042	NC -
0,4 µm	321031	NC -	321003	NC -	321027	NC -	321016	NC -	321043	NC -
0,6 µm	321032	NC -	321004	NC -	-	-	321053	NC -	321044	NC -
0,8 µm	321033	NC -	321005	NC -	321028	NC -	321018	NC -	321045	NC -
1 µm	321034	NC -	321006	NC -	-	-	321019	NC -	321046	NC -
2 µm	321035	NC -	321007	NC -	-	-	321020	NC -	321047	NC -
3 µm	321036	NC -	321008	NC -	-	-	321021	NC -	321048	NC -
5 µm	321037	NC -	321009	NC -	-	-	321022	NC -	321049	NC -
8 µm	321038	NC -	321010	NC -	-	-	321023	NC -	321050	NC -
10 µm	321039	NC -	321011	NC -	-	-	321024	NC -	321051	NC -
12 µm	321040	NC -	321012	NC -	-	-	321025	NC -	321052	NC -

## Filtres membrane économiques, stériles quadrillés

- En mixte d'esters de cellulose (acétate de cellulose et nitrate de cellulose)
- Membranes hydrophiles et biologiquement inertes
- Stériles, emballées individuellement

Référence	Taille des pores (µm)	Coloris	Quadrillage	Ø (mm)	Unités/carton	€ HT/carton
010362C	0,45	Blanc	Noir	47	100	NC -
175071	0,45	Noir	Blanc	47	100	NC -



## Papiers filtre en microfibres de verre Merck Millipore

### Type AP15 : rétention nominale 0,8 µm

Référence	Diamètre (mm)	Unités/boîte	€ HT/boîte
044221	25	100	NC -
044222	47	100	NC -

### Type AP20 : rétention nominale 1 µm

Référence	Diamètre (mm)	Unités/boîte	€ HT/boîte
044223	13	100	NC -
044224	25	100	NC -
044225	47	100	NC -

### Type AP25 : rétention nominale 2 µm

(3 fois plus épais que le type AP20)

Référence	Diamètre (mm)	Unités/boîte	€ HT/boîte
044226	13	100	NC -
044227	25	100	NC -
044228	47	100	NC -

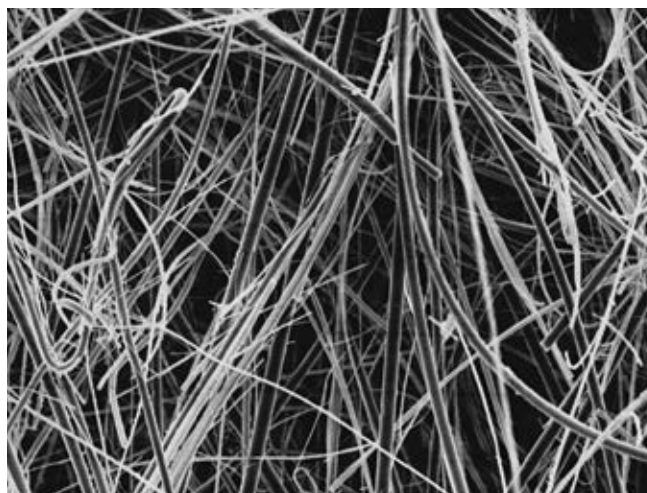
### Type AP40 : rétention nominale 0,8 µm

(Sans liant, pour les applications analytiques)

Référence	Diamètre (mm)	Unités/boîte	€ HT/boîte
044229	47	500	NC -

D'autres dimensions sont disponibles sur demande.

- Pour la préfiltration afin de protéger une membrane de microfiltration lors de filtration de solutions colmatantes
- Grande capacité de rétention des particules dans toute l'épaisseur
- AP15, AP20, AP25 à résine acrylique de liaison évitant tout relargage de fibres lors de la filtration
- AP40 est sans liant, conforme aux normes d'analyses telles que la détermination des matières en suspension dans les eaux, les analyses de l'air



FILTRATION  
SÉPARATION

## Pincettes pour les filtres membranes

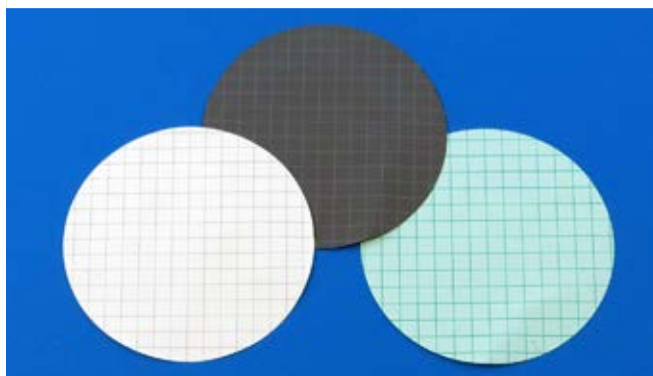
- Pour la manipulation de filtres membranes
- Pincettes en acier inoxydable poli avec bouts arrondis plats
- Stérilisables en autoclave ou par flambage après trempage dans l'alcool
- Vendues par 3 : coloris vert anis, bleu turquoise et rose fuchsia

Référence	Désignation	€ HT le lot de 3
051000	Pincettes à bouts plats, lot de 3 coloris assortis	NC -





Filtres membrane ClearLine® en esters de cellulose mixtes (MCE)



- Mélange d'acétate de cellulose et de nitrate de cellulose
- Membranes hydrophiles, biologiquement inertes, à forte absorption et rétention
- Micro-structure uniforme facilitant la détection des particules

Membranes blanches, non-stériles

Porosité (µm)	Ø 25 mm		Ø 47 mm	
	Référence	€ HT les 100	Référence	€ HT les 100
0,22	-	-	175059B*	NC -
0,45	175052	NC -	175060	NC -
0,65	175053	NC -	175061	NC -
0,8	175054	NC -	175062	NC -
1,2	-	-	175063	NC -
3	-	-	175064	NC -
5	-	-	175065	NC -
8	-	-	175066	NC -

\* Conditionnement x 200

Membranes stériles, quadrillées, Ø 47 mm

Coloris	Noir	
Quadrillage	Blanc	
Porosité (µm)	Réf.	€ HT les 100
0,22	-	-
0,45	175071	NC -

Filtres membrane ClearLine® en PES



- Composés de polyéthersulfone (PES)
- Structure de pores asymétrique : débit très élevé
- Faible teneur en protéines

Membranes blanches, non-stériles

Porosité (µm)	Ø 25 mm		Ø 47 mm	
	Référence	€ HT les 100	Référence	€ HT les 100
0,22	175039	NC -	175041B*	NC -
0,45	175040	NC -	175042	NC -

\* Conditionnement x 200

Filtres membrane ClearLine® en PTFE



- A base de polytétrafluoroéthylène (PTFE) laminé d'une couche de PP
- Naturellement hydrophobes, sont utilisés dans la filtration d'air et de gaz
- Hautes résistances thermique et chimique
- Pour la filtration de solutions aqueuses, il est nécessaire de les pré-mouiller à l'éthanol ou méthanol

Membranes blanches, non-stériles

Porosité (µm)	Ø 25 mm		Ø 47 mm	
	Référence	€ HT les 100	Référence	€ HT les 100
0,22	175035B*	NC -	175037	NC -
0,45	175036	NC -	175038	NC -

\* Conditionnement x 200

Filtres membrane ClearLine® en Nylon



- Membranes en polyamide (NYL)
- Naturellement hydrophiles, résistent chimiquement aux solutions alcalines et aux solvants organiques
- Structure de pores asymétrique : débit très élevé
- Très bonne stabilité thermique

Membranes blanches, non-stériles

Porosité (µm)	Ø 25 mm		Ø 47 mm	
	Référence	€ HT les 100	Référence	€ HT les 100
0,22	175045	NC -	175047	NC -
0,45	175046	NC -	175048	NC -

FILTRATION SÉPARATION

Papiers filtre qualitatifs ClearLine®

- Gamme standard pour analyses qualitatives
- Convient à la filtration rapide de grosses particules et précipités gélatineux
- En fibre de cellulose
- Taux de rétention : 10 - 12 µm
- Grammage: 85 g/m²
- Epaisseur : 200 µm
- Taux de cendre : 0,06 %
- Autres dimensions sur demande



Grade 304			
Diamètre (mm)	Référence	Unités/carton	€ HT/carton
90	442423	100	NC -
100	442424	100	NC -
110	442425	100	NC -
125	442426	100	NC -
150	442427	100	NC -
185	442428	100	NC -

Papiers filtre quantitatifs ClearLine®

- Gamme standard pour analyses quantitatives
- En fibre de cellulose
- Taux de cendre : 0,002 %
- Autres dimensions sur demande



	Grade 351	Grade 352	Grade 354
Vitesse de filtration	Lente	Moyenne	Rapide
Porosité (µm)	7 - 9	8 - 12	12 - 16
Grammage (g/m²)	80	80	80
Epaisseur (µm)	290	290	250

Diamètre (mm)	Référence	€ HT les 100	Référence	€ HT les 100	Référence	€ HT les 100
90	442439	NC -	442429	NC -	442434	NC -
110	442440	NC -	442430	NC -	442435	NC -
125	442441	NC -	442431	NC -	442436	NC -
150	442442	NC -	442432	NC -	442437	NC -
185	442443	NC -	442433	NC -	442438	NC -

Papiers filtre en microfibrilles de verre ClearLine®

- Fabriqués à partir verre borosilicaté 100 % pur
- Pour analyses qualitatives
- Résistance thermique jusqu'à + 380 °C
- Débit rapide
- Taux de rétention : 1,2 µm
- Grammage : 55 g/m²
- Epaisseur : 270 µm



Référence	Désignation	€ HT les 100
442444	Papier-filtre microfibre de verre grade 50 C Ø 47 mm	NC -
442445	Papier-filtre microfibre de verre grade 50 C Ø 90 mm	NC -

Filtres membrane ClearLine® en cellulose

Réf.	Matériau	Ø (mm)	Porosité (µm)	Stérile	Quadrillée	€ HT les 100
442446	Nitrate de cellulose	47	0,45	Oui	Oui	NC -
442447	Acétate de cellulose	47	0,45	Non	Non	NC -



FILTRATION  
SEPARATION

## Papiers filtre en fibre de verre Whatman™



Filtres en fibre de verre 100 % exempts de liants.

- ▶ A capacité de charge élevée et rétention de particules très fines, voir submicroniques
- ▶ Utilisables jusqu'à 500 °C
- ▶ Applications : filtration de l'air et l'analyse gravimétrique de matériaux volatils en atmosphère explosive
- ▶ Filtres GMF 150 : filtres en microfibre de verre multicouches dotés d'une couche supérieure lâche (10 µm) en amont d'une couche fine de 1 ou 2 µm. Préfiltre idéal pour les capacités de charge élevées en relation avec des vitesses de filtration rapides
- ▶ Filtres en fibre de quartz QM-A : fabriqués en microfibre de quartz de haute pureté (SiO<sub>2</sub>) ; haute résistance à la température

Grade	Gamme de rétention (µm)	Débit d'air (s/100 mL/in <sup>2</sup> )	Grammage (g/m <sup>2</sup> )	Épaisseur (µm)	
<b>Filtres en fibre de verre</b>					
GF/A	1,6	4,3	53	260	<ul style="list-style-type: none"> <li>▶ Filtre à usage courant</li> <li>▶ Matières en suspension</li> <li>▶ Filtration d'algues, cultures bactériennes</li> <li>▶ Contrôle atmosphérique</li> </ul>
GF/B	1	12	143	675	<ul style="list-style-type: none"> <li>▶ Plus épais que le GF/A : meilleure résistance à l'humidité, meilleures capacités de charge</li> </ul>
GF/C™	1,2	6,7	53	260	<ul style="list-style-type: none"> <li>▶ Recommandé pour les processus standard de dosage des matières en suspension</li> <li>▶ Collecte de cellules, scintillographie liquide</li> <li>▶ Analyse de liants</li> </ul>
GF/D	2,7	2,2	121	675	<ul style="list-style-type: none"> <li>▶ Préfiltre pour membrane - forte capacité de charge</li> </ul>
GF/F	0,7	19	75	420	<ul style="list-style-type: none"> <li>▶ Excellente rétention, filtration de fines particules</li> <li>▶ Purification d'ADN</li> <li>▶ Tests de dissolution</li> </ul>
934-AH	1,5	3,7	64	435	<ul style="list-style-type: none"> <li>▶ Surface lisse et résistance à des températures jusqu'à 550 °C</li> <li>▶ Analyses en environnement</li> <li>▶ Pollution de l'air et de l'eau</li> <li>▶ Récolte cellulaire</li> <li>▶ Comptage par scintillation liquide</li> </ul>
<b>Filtres en fibre de verre</b>					
GMF 150 - 1 µm	1,2	3,1	139	730	▶ Filtre multicouches à rétention progressive de 10 µm à 1,2 µm
GMF 150 - 2 µm	2,4	1,5	149	750	▶ Filtre multicouches à rétention progressive de 10 µm à 2,4 µm
<b>Filtres en fibre de quartz</b>					
QM-A™	2,2	6,4	85	450	▶ Échantillonnage d'air, gaz acides, cheminées, conduits et aérosols

### Grades standard

Dim. (mm)	GF/A			GF/B			GF/C™			GF/D			GF/F		
	Référence	Unités/carton	€ HT/carton	Référence	Unités/carton	€ HT/carton	Référence	Unités/carton	€ HT/carton	Référence	Unités/carton	€ HT/carton	Référence	Unités/carton	€ HT/carton
ø 21	036281	100	NC -	036461	100	NC -	036311	100	NC -	036465	100	NC -	036470	100	NC -
ø 24	036282	100	NC -	036298	100	NC -	036312	100	NC -	036466	100	NC -	036333	100	NC -
ø 25	036283	100	NC -	036299	100	NC -	036313	100	NC -	036325	100	NC -	036334	100	NC -
ø 37	036284	100	NC -	036300	100	NC -	036463	100	NC -	-	-	-	036471	100	NC -
ø 42,5	036285	100	NC -	036301	100	NC -	036314	100	NC -	036467	100	NC -	036335	100	NC -
ø 47	036286	100	NC -	036302	100	NC -	036315	100	NC -	036326	100	NC -	036336	100	NC -
ø 55	036288	100	NC -	036303	100	NC -	036317	100	NC -	036468	100	NC -	036337	100	NC -
ø 70	036291	100	NC -	036304	100	NC -	036318	100	NC -	036327	100	NC -	036338	100	NC -
ø 90	036292	100	NC -	036305	25	NC -	036319	100	NC -	036328	25	NC -	036339	25	NC -
ø 110	036293	100	NC -	036306	25	NC -	036320	100	NC -	036329	25	NC -	036416	25	NC -
ø 125	036294	100	NC -	036307	25	NC -	036321	100	NC -	036330	25	NC -	036417	25	NC -
ø 150	036295	100	NC -	036308	25	NC -	036322	100	NC -	036331	25	NC -	036418	25	NC -
ø 257	-	-	-	-	-	-	-	-	-	036332	25	NC -	036419	25	NC -
460 x 570*	-	-	-	036462	5	NC -	-	-	-	-	-	-	-	-	-
460 x 570**	036297	25	NC -	036310	25	NC -	036324	25	NC -	036469	25	NC -	-	-	-

\* 5 par boîte

\*\* 25 par boîte



Saisissez la référence sur [dulis.be](http://dulis.be) pour retrouver le guide de compatibilité chimique des filtres membrane Whatman™



## Papiers filtre en fibre de verre Whatman™ (suite)



Saisissez la référence sur [dulis.be](http://dulis.be) pour retrouver le guide de compatibilité chimique des filtres membrane Whatman™

Dimensions (mm)	Unités/carton	GMF 150 (1 µm)		GMF 150 (2 µm)		QM-A		934-AH™	
		Référence	€ HT/carton	Référence	€ HT/carton	Référence	€ HT/carton	Référence	€ HT/carton
Ø 21	100	-	-	-	-	-	-	036482	NC -
Ø 24	100	-	-	-	-	-	-	036421	NC -
Ø 25	100	-	-	-	-	036428	NC -	036483	NC -
Ø 32	100	-	-	-	-	-	-	036484	NC -
Ø 35	100	-	-	-	-	-	-	036485	NC -
Ø 37	100	-	-	-	-	036429	NC -	036486	NC -
Ø 42,5	100	-	-	-	-	-	-	036487	NC -
Ø 47	100	036472**	NC -	036474	NC -	036430	NC -	036422	NC -
Ø 55	100	-	-	-	-	698026	NC -	036423	NC -
Ø 70	100	-	-	-	-	-	-	036424	NC -
Ø 90	100	036473*	NC -	036475	NC -	698027	NC -	036425	NC -
Ø 110	100	-	-	-	-	-	-	036426	NC -
Ø 125	100	-	-	-	-	-	-	036427	NC -
Ø 142	50	-	-	-	-	-	-	-	-
Ø 150	100	-	-	-	-	-	-	036488	NC -
8" x 10"	100	-	-	-	-	036480	NC -	-	-
8" x 10" (pré-numéroté)	25	-	-	-	-	036431	NC -	-	-
8" x 10" (pré-numéroté)	100	-	-	-	-	-	-	036490	NC -

- ▶ QM-A : fibre de quartz pour applications jusqu'à 500 °C
- ▶ 934-AH : pour les analyses des solides en suspensions
- ▶ GMF150 : multi-couches pour les applications avec des liquides très chargés

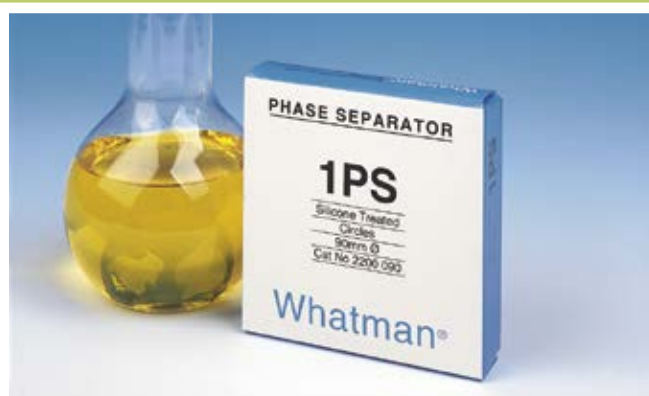
\* : 20 par boîte  
\*\* : 40 par boîte

FILTRATION  
SÉPARATION

## Papiers séparateurs de phases 1PS Whatman™

Papiers filtre hydrophobe retenant les phases aqueuses et laissant passer les phases organiques sans aucune trace de phase aqueuse. Remplace idéalement les ampoules à décanter classiques. Très pratiques lors d'extraction de solvants en batterie.

Référence	Diamètre (mm)	€ HT les 100
036911	70	NC -
2200090	90	NC -
2200110	110	NC -
2200125	125	NC -
2200150	150	NC -
2200185	185	NC -
2200240	240	NC -
2200270	270	NC -



## Papiers filtre qualitatifs Whatman™

Filtres en cellulose fabriqués à partir d'ouate de coton haute qualité. Les filtres qualitatifs sont utilisés dans les techniques d'analyses qualitatives pour déterminer et identifier des substances. Certains grades sont renforcés à l'aide d'une résine stable les rendant résistants à l'humidité.



Grade (plat)	Vitesse de filtration/aspect	Rétention (µm)	Épaisseur (µm)	Grammage (g/m²)	Grade en plissé
<b>Filtres qualitatifs standards (plats ou plissés)</b>					
1	Moyenne	11	180	87	1V
2	Moyenne	8	190	97	2V
3	Moyenne	6	390	185	-
4	Rapide	25	210	92	4V
5	Lent	2,5	200	100	-
-	Lent	2,5	200	92	5V
6	Moyenne à lente	3	180	100	-
595	Moyenne à rapide - fin	4 - 7	150	68	595 <sup>1/2</sup>
597	Moyenne à rapide	4 - 7	180	85	597 <sup>1/2</sup>
602h	Lente	< 2	160	84	602 <sup>1/2</sup>
<b>Filtres qualitatifs résistants à l'humidité (plats ou plissés)</b>					
91	Crêpé, Moyenne	10	205	65	-
93	Moyenne	10	145	65	-
113	Crêpé, Rapide	30	420	125	113V
114	Rapide	25	190	75	114V
1573	Lente	< 2	140	92	1573 <sup>1/2</sup>

### Qualitatif, standard

Ø (mm)	Unités/carton	Grade 1		Grade 2		Grade 3		Grade 4		Grade 5		Grade 6	
		Référence	€ HT/carton	Référence	€ HT/carton	Référence	€ HT/carton	Référence	€ HT/carton	Référence	€ HT/carton	Référence	€ HT/carton
10	500	10016508	NC -	-	-	-	-	-	-	-	-	-	-
23	100	-	-	-	-	1003323	NC -	-	-	-	-	-	-
25	100	1001325	NC -	-	-	-	-	-	-	1005325	NC -	-	-
30	100	1001329	NC -	-	-	-	-	-	-	-	-	-	-
32	100	1001032	NC -	-	-	-	-	-	-	-	-	-	-
42,5	100	1001042	NC -	1002042	NC -	-	-	1004042	NC -	1005042	NC -	1006042	NC -
47	100	1001047	NC -	1002-047	NC -	-	-	1004047	NC -	1005047	NC -	-	-
55	100	1001055	NC -	1002055	NC -	1003055	NC -	1004055	NC -	1005055	NC -	-	-
70	100	1001070	NC -	1002070	NC -	1003070	NC -	1004070	NC -	1005070	NC -	1006070	NC -
85	100	1001085	NC -	-	-	-	-	-	-	-	-	-	-
90	100	1001090	NC -	1002090	NC -	1003090	NC -	1004090	NC -	1005090	NC -	1006090	NC -
110	100	1001110	NC -	1002110	NC -	1003110	NC -	1004110	NC -	1005110	NC -	1006110	NC -
125	100	1001125	NC -	1002125	NC -	1003125	NC -	1004125	NC -	1005125	NC -	1006125	NC -
150	100	1001150	NC -	1002150	NC -	1003150	NC -	1004150	NC -	1005150	NC -	1006150	NC -
185	100	1001185	NC -	1002185	NC -	1003185	NC -	1004185	NC -	-	-	1006185	NC -
240	100	1001240	NC -	1002240	NC -	1003240	NC -	1004240	NC -	-	-	1006240	NC -
L x l = 460 x 570	100	1001917	NC -	1002917	NC -	1003917	NC -	1004917	NC -	-	-	-	-

### Qualitatif, résistant au mouillage

Ø (mm)	Référence	Grade 91		Grade étudiant/Grade 93			Grade 113			Grade 114		
		Unités/carton	€ HT/carton	Référence	Unités/carton	€ HT/carton	Référence	Unités/carton	€ HT/carton	Référence	Unités/carton	€ HT/carton
90	-	-	-	-	-	-	1113090	100	NC -	1114090	100	NC -
110	-	-	-	1093110	100	NC -	-	-	-	-	-	-
110	1091110	4000	NC -	1093111	1250	NC -	1113110	100	NC -	-	-	-
125	1091125	4000	NC -	1093126	50	NC -	1113125	100	NC -	1114125	100	NC -
150	1091150	1000	NC -	-	-	-	1113150	100	NC -	1114150	100	NC -
185	1091185	1000	NC -	-	-	-	1113185	100	NC -	1114185	100	NC -
240	1091240	1000	NC -	-	-	-	1113240	100	NC -	1114240	100	NC -
320	-	-	-	-	-	-	1113320	100	NC -	-	-	-
400	-	-	-	-	-	-	-	-	-	1114400	100	NC -

### Qualitatif, standard plissé et résistant au mouillage

Gain de temps grâce au format plissé :

- il n'est plus nécessaire de plier les filtres en quatre ;
- surface de filtration plus importante ;
- conserve la vitesse de filtration du filtre : pas de colmatage prématuré ;
- plissage sans répercussion sur les caractéristiques techniques du filtre.



Ø (mm)	Unités/carton	Grade 1V		Grade 2V		Grade 4V		Grade 113V		Grade 114V	
		Réf.	€ HT/carton	Réf.	€ HT/carton	Réf.	€ HT/carton	Réf.	€ HT/carton	Réf.	€ HT/carton
125	100	698020	NC -	1202125	NC -	698014	NC -	1213125	NC -	1214125	NC -
150	100	698021	NC -	1202150	NC -	698015	NC -	1213150	NC -	1214150	NC -
185	100	698022	NC -	1202185	NC -	698016	NC -	1213185	NC -	1214185	NC -
240	100	698023	NC -	1202240	NC -	698017	NC -	1213240	NC -	1214240	NC -
270	100	698024	NC -	1202270	NC -	698018	NC -	1213270	NC -	-	-
320	100	698025	NC -	1202320	NC -	698019	NC -	1213320	NC -	1214320	NC -
385	100	-	-	1202385	NC -	-	-	-	-	-	-
400	100	-	-	1202400	NC -	-	-	-	-	-	-
500	100	-	-	1202500	NC -	-	-	1213500	NC -	-	-

Ø (mm)	Unités/carton	Grade 595 <sup>1/2</sup>		Grade 597 <sup>1/2</sup>		Grade 602 <sup>1/2</sup>		Grade 1573 <sup>1/2</sup>	
		Réf.	€ HT/carton	Réf.	€ HT/carton	Réf.	€ HT/carton	Réf.	€ HT/carton
70	100	673406	NC -	-	-	-	-	-	-
90	100	036991	NC -	10311842	NC -	-	-	-	-
110	100	036952	NC -	037310	NC -	-	-	-	-
125	100	037193	NC -	036976	NC -	037312	NC -	037314	NC -
150	100	036958	NC -	673407	NC -	037313	NC -	037216	NC -
185	100	10311647	NC -	036852	NC -	10312647	NC -	037315	NC -
240	100	10311651	NC -	036944	NC -	-	-	-	-

## Papiers filtre quantitatifs Whatman™



- **Qualité standard, sans cendres**
- Produits à partir de fibres de coton de haute qualité dans des salles à empoussièrément contrôlé
- Filtre de grande pureté pour une grande gamme d'application critiques
- 0,007 % de cendres maximum
- **Qualité renforcée, faible taux de cendres**
- Traitement aux acides forts pour améliorer la résistance chimique et la résistance après mouillage
- Surface lisse et résistante pour la récupération des précipités
- 0,015 % de cendres maximum
- **Qualité renforcée, sans cendres**
- Traitement à l'acide pour une meilleure résistance après mouillage en combinaison avec un très faible résidu de cendres
- Surface lisse et résistante pour une grande variété de manipulations
- 0,006 % de cendres maximum

Grade (plat)	Vitesse de filtration	Rétention (µm)	Épaisseur (µm)	Grammage (g/m <sup>2</sup> )
<b>Filtres quantitatifs sans cendres (taux &lt; 0,007 %)</b>				
40	Moyenne	8	210	95
41	Rapide	20-25	220	85
42	Lente	2,5	200	100
43	Moyenne à rapide	16	220	95
44	Lente à moyenne	3	180	80
<b>Filtres quantitatifs durcis à faible teneur en cendre (taux &lt; 0,015 %)</b>				
50	Lente	2,7	115	97
52	Moyenne	7	175	101
54	Très rapide	20-25	185	92
<b>Filtres quantitatifs durcis sans cendre (taux &lt; 0,006 %)</b>				
540	Moyenne	8	160	88
541	Rapide	20-25	155	82
542	Lente	2,7	150	93

### Quantitatif, sans cendre

Dimensions (mm)	Unités/carton	Grade 40		Grade 41		Grade 42		Grade 43		Grade 44	
		Référence	€ HT/carton	Référence	€ HT/carton	Référence	€ HT/carton	Référence	€ HT/carton	Référence	€ HT/carton
Ø 30	100	1440329	NC -	-	-	-	-	-	-	-	-
Ø 42,5	100	1440042	NC -	1441042	NC -	1442042	NC -	-	-	-	-
Ø 47	100	1440047	NC -	1441047	NC -	1442047	NC -	-	-	-	-
Ø 55	100	1440055	NC -	1441055	NC -	1442055	NC -	-	-	-	-
Ø 70	100	1440070	NC -	1441070	NC -	1442070	NC -	-	-	1444070	NC -
Ø 90	100	1440090	NC -	1441090	NC -	1442090	NC -	1443090	NC -	1444090	NC -
Ø 110	100	1440110	NC -	1441110	NC -	1442110	NC -	1443110	NC -	1444110	NC -
Ø 125	100	1440125	NC -	1441125	NC -	1442125	NC -	1443125	NC -	1444125	NC -
Ø 150	100	1440150	NC -	1441150	NC -	1442150	NC -	1443150	NC -	1444150	NC -
Ø 185	100	1440185	NC -	1441185	NC -	1442185	NC -	1443185	NC -	1444185	NC -
Ø 240	100	1440240	NC -	1441240	NC -	1442240	NC -	-	-	-	-
Ø 320	100	-	-	1441320	NC -	1442320	NC -	-	-	-	-
Ø 400	100	-	-	-	-	-	-	-	-	-	-
8" x 10"	100	-	-	1441866	NC -	-	-	-	-	-	-
460 x 570	100	1440917	NC -	1441917	NC -	-	-	-	-	-	-

### Quantitatif, renforcé faible teneur en cendres et sans cendre

Dimensions (mm)	Unités/carton	Renforcé faible teneur en cendres						Renforcé sans cendre					
		Grade 50		Grade 52		Grade 54		Grade 540		Grade 541		Grade 542	
		Référence	€ HT/carton	Référence	€ HT/carton	Référence	€ HT/carton	Référence	€ HT/carton	Référence	€ HT/carton	Référence	€ HT/carton
Ø 24	100	-	-	-	-	-	-	1540324	NC -	-	-	-	-
Ø 42,5	100	1450042	NC -	-	-	-	-	1540042	NC -	1541042	NC -	-	-
Ø 47	100	-	-	-	-	-	-	-	-	1541047	NC -	-	-
Ø 55	100	1450055	NC -	-	-	1454055	NC -	1540055	NC -	1541055	NC -	1542055	NC -
Ø 70	100	1450070	NC -	-	-	1454070	NC -	-	-	1541070	NC -	1542070	NC -
Ø 90	100	1450090	NC -	1452090	NC -	1454090	NC -	1540090	NC -	1541090	NC -	1542090	NC -
Ø 110	100	1450110	NC -	1452110	NC -	1454110	NC -	1540110	NC -	1541110	NC -	1542110	NC -
Ø 125	100	1450125	NC -	1452125	NC -	1454125	NC -	1540125	NC -	1541125	NC -	1542125	NC -
Ø 150	100	1450150	NC -	1452150	NC -	1454150	NC -	1540150	NC -	1541150	NC -	1542150	NC -
Ø 185	100	1450185	NC -	-	-	1454185	NC -	1540185	NC -	1541185	NC -	1542185	NC -
Ø 240	100	1450240	NC -	1452240	NC -	1454240	NC -	1540240	NC -	1541240	NC -	1542240	NC -
Ø 320	100	1450320	NC -	-	-	1454320	NC -	-	-	1541320	NC -	-	-
500	100	-	-	-	-	1454500	NC -	-	-	-	-	-	-
Nettoyage de surface	100	1450993	NC -	-	-	-	-	-	-	-	-	-	-
460 x 570	100	-	-	-	-	1454917	NC -	-	-	1541917	NC -	-	-



## Papiers séparateur de phases 1PS



Référence	Ø (mm)	€ HT les 100
036911B	70	NC -
2200090B	90	NC -
2200110B	110	NC -
2200125B	125	NC -
2200150B	150	NC -
2200185B	185	NC -
2200240B	240	NC -
2200270B	270	NC -

## Disques antibiotiques



► Disques en cellulose pour les antibiogrammes

► Diamètre : 6, 9 ou 12 mm

Référence	Désignation	Unités/carton	€ HT/carton
074074	Disque antibiotiques 6 mm	1000	NC -
074113	Disque antibiotiques 9 mm	1000	NC -
074114	Disque antibiotiques 13 mm	1000	NC -
175100	Disque antibiotiques 25 mm	1000	NC -



## Papiers filtre en fibre de verre



- 100% en fibres de verre borosilicaté et exempts de liants
- Fibres très fines particulièrement adaptées à la microfiltration
- Applications variées (filtration eaux, algues, solvants, échantillons HPLC, protéines, purifications, tests liaison ligands, matières en suspension, récolte cellules)
- Excellente rétention des particules (tailles des pores 0,7 µm à 2,7 µm)
- Grande capacité de charge
- Très haute pureté chimique (fabrication avec de l'eau déminéralisée)
- Non hygroscopiques et biologiquement inertes
- Résistance chimique à la plupart des solvants et réactifs (excepté l'acide hydrofluorique)
- Résistent à des températures jusqu'à 500 °C

Grade	Gamme de rétention (µm)	Grammage (g/m²)	Épaisseur (mm)	Vitesse de filtrations (Herzberg)
259	1,6	52	0,26	60
260	1	143	0,70	200
261	1,2	52	0,26	100
262	2,7	120	0,53	30
263	0,7	75	0,45	310
264	1,5	65	0,28	60

Ø (mm)	Grade 259				Grade 260			Grade 261			Grade 262			Grade 263			Grade 264		
	Réf.	Unités/carton	€ HT/carton		Réf.	Unités/carton	€ HT/carton		Réf.	Unités/carton	€ HT/carton		Réf.	Unités/carton	€ HT/carton		Réf.	Unités/carton	€ HT/carton
21	036281B	100	NC -	-	-	-	-	036311B	100	NC -	036465B	50	NC -	036470B	100	NC -	036482B	100	NC -
24	036282B	100	NC -	036298B	100	NC -	036312B	100	NC -	036466B	50	NC -	036333B	100	NC -	036421B	100	NC -	
25	036283B	100	NC -	036299B	100	NC -	036313B	100	NC -	036325B	50	NC -	036334B	100	NC -	036483B	100	NC -	
37	036284B	100	NC -	-	-	-	036463B	100	NC -	-	-	-	036471B	100	NC -	036486B	100	NC -	
42,5	036285B	100	NC -	036301B	100	NC -	036314B	100	NC -	036467B	50	NC -	036335B	100	NC -	036487B	100	NC -	
47	036286B	100	NC -	036302B	100	NC -	036315B	100	NC -	036326B	50	NC -	036336B	100	NC -	036422B	100	NC -	
55	036288B	100	NC -	036303B	100	NC -	036317B	100	NC -	036468B	50	NC -	036337B	100	NC -	036423B	100	NC -	
70	036291B	100	NC -	036304B	100	NC -	036318B	100	NC -	036327B	50	NC -	036338B	100	NC -	036424B	100	NC -	
90	036292B	100	NC -	036305C	50	NC -	036319B	100	NC -	036328B	25	NC -	036339B	25	NC -	036425B	100	NC -	
110	036293B	100	NC -	036306B	25	NC -	036320B	100	NC -	036329B	25	NC -	036416B	25	NC -	036426B	100	NC -	
125	036294B	100	NC -	036307B	25	NC -	036321B	100	NC -	036330B	25	NC -	036417B	25	NC -	036427B	100	NC -	
150	036295B	100	NC -	036308B	25	NC -	036322B	100	NC -	036331B	25	NC -	036418B	25	NC -	036488B	100	NC -	

## Papiers séparateurs de phase grade 902

- Hydrophobes
- Imprégnés de silicone
- Laisser passer la phase organique, et retiennent la phase aqueuse et les composants solides

Grade	Grammage (g/m <sup>2</sup> )	Épaisseur (mm)	Vitesse de filtrations (DIN 53137)
902	85	0,17	25

Référence	Ø (mm)	€ HT les 100
036911B	70	NC -
2200090B	55	NC -
2200110B	110	NC -
2200125B	125	NC -
2200150B	150	NC -
2200185B	185	NC -
2200240B	240	NC -
2200270B	270	NC -

## Papiers filtre standard



Grade	Applications	Aspect	Vitesse de filtration	Gamme de rétention (µm)	Grammage (g/m <sup>2</sup> )	Épaisseur (mm)	Vitesse de filtrations (DIN 53137)
122 (plat ou plissé)	Travaux généraux de laboratoire	Lisse	Rapide	17-30	73	0,17	22
601	Travaux analytiques	Lisse	Moyenne	5-13	73	0,16	88
304	Travaux généraux de laboratoire	Crêpé	Lente	40	120	0,35	11

Dim. (mm)	Grade 601			Grade 304			Grade 122 (plat)			Grade 122 (plissé)		
	Réf.	Unités/carton	€ HT/carton	Réf.	Unités/carton	€ HT/carton	Réf.	Unités/carton	€ HT/carton	Réf.	Unités/carton	€ HT/carton
Ø 42,5	1001042B	100	NC -	-	-	-	-	-	-	-	-	-
Ø 47	1001047B	100	NC -	-	-	-	-	-	-	-	-	-
Ø 55	1001055B	100	NC -	-	-	-	-	-	-	-	-	-
Ø 70	1001070B	100	NC -	-	-	-	-	-	-	-	-	-
Ø 85	1001085B	100	NC -	-	-	-	-	-	-	-	-	-
Ø 90	1001090B	100	NC -	1113090B	50	NC -	1114090B	100	NC -	-	-	-
Ø 110	1001110B	100	NC -	1113110B	50	NC -	-	-	-	-	-	-
Ø 125	1001125B	100	NC -	1113125B	50	NC -	1114125B	100	NC -	1214125B	100	NC -
Ø 150	1001150B	100	NC -	1113150B	50	NC -	1114150B	100	NC -	1214150B	100	NC -
Ø 185	1001185B	100	NC -	1113185B	50	NC -	1114185B	100	NC -	1214185B	100	NC -
Ø 240	1001240B	100	NC -	1113240B	50	NC -	1114240B	100	NC -	-	-	-
Ø 250	-	-	-	-	-	-	-	-	-	1214240B	100	NC -
Ø 270	-	-	-	-	-	-	1114270B	100	NC -	-	-	-
Ø 320	-	-	-	1113320B	50	NC -	-	-	-	1214320B	100	NC -
Ø 400	-	-	-	-	-	-	1114400B	100	NC -	-	-	-
Ø 500	-	-	-	1113500B	50	NC -	-	-	-	-	-	-
460 x 570	1001917B	100	NC -	-	-	-	-	-	-	-	-	-

## Papiers filtre qualitatifs



- En cellulose
- Teneur en cendres 0,06 %



Grade	Applications	Vitesse de filtration	Gamme de rétention (µm)	Grammage (g/m <sup>2</sup> )	Épaisseur (mm)	Vitesse de filtrations (DIN 53137)
111	Précipités épais et volumineux tel que les hydroxydes et sulfures	Rapide	12-15	84	0,20	10
113	Filtration rapide de liquides avec particules fines	Moyenne	5-8	87	0,16	50
114	Baryum, plomb, zinc, nickel, sulfates, hydroxydes, fluorure de calcium	Lente	3-5	84	0,14	100
115	Baryum, sulfates, acide métastannique, oxyde cuivreux	Très lente	2-3	84	0,14	180

Ø (mm)	Unités/carton	Grade 111		Grade 113		Grade 113 (plissé)		Grade 114		Grade 115	
		Réf.	€ HT/carton	Réf.	€ HT/carton	Réf.	€ HT/carton	Réf.	€ HT/carton	Réf.	€ HT/carton
42,5	100	1004042B	NC -	1002042B	NC -	-	-	1006042B	NC -	1005042B	NC -
47	100	1004047B	NC -	-	-	-	-	-	-	1005047B	NC -
55	100	1004055B	NC -	1002055B	NC -	-	-	-	-	1005055B	NC -
70	100	1004070B	NC -	1002070B	NC -	-	-	1006070B	NC -	1005070B	NC -
85	100	-	-	-	-	-	-	-	-	-	-
90	100	1004090B	NC -	1002090B	NC -	-	-	1006090B	NC -	1005090B	NC -
110	100	1004110B	NC -	1002110B	NC -	-	-	1006110B	NC -	1005110B	NC -
125	100	1004125B	NC -	1002125B	NC -	1202125B	NC -	1006125B	NC -	1005125B	NC -
150	100	1004150B	NC -	1002150B	NC -	1202150B	NC -	1006150B	NC -	1005150B	NC -
185	100	1004185B	NC -	1002185B	NC -	1202185B	NC -	1006185B	NC -	1005185B	NC -
240	100	1004240B	NC -	1002240B	NC -	1202240B	NC -	1006240B	NC -	1005240B	NC -
270	100	-	-	-	-	1202270B	NC -	-	-	-	-
320	100	-	-	-	-	1202320B	NC -	-	-	-	-
400	100	-	-	-	-	1202385B	NC -	-	-	-	-
500	100	-	-	-	-	1202500B	NC -	-	-	-	-



- Fabriqués à partir de fibre 100 % coton
- Lavés avec de l'acide et nettoyés à l'eau déminéralisée
- Teneur en cendre 0,007 %

Grade	Applications	Vitesse de filtration	Gamme de rétention (µm)	Grammage (g/m <sup>2</sup> )	Épaisseur (mm)	Vitesse de filtrations (DIN 53137)
11	Précipités épais et volumineux tel que fer, aluminium, hydroxyde de chrome, détermination Si dans l'acier et analyse de fonte	Rapide	12 - 15	84	0,18	10
12	Précipités épais tel que plomb, fer, sulfures d'argent, arsenic, cadmium, aliments	Moyenne à rapide	8 - 12	84	0,17	20
13	Précipités fins tel que magnésium, ammonium, phosphates	Moyenne	5 - 8	84	0,16	50
14	Précipités fin tel que dioxyde de plomb, fluorure de calcium, sulfure de nickel, sulfure de zinc	Lente	3 - 5	84	0,15	100
15	Conditions de filtrations difficiles tel que sulfates de barium froid, acide métastannique, oxyde cuivreux	Très lente	2 - 3	84	0,14	180

Ø (mm)	Unités/carton	Grade 11		Grade 12		Grade 13		Grade 14		Grade 15	
		Réf.	€ HT/carton	Réf.	€ HT/carton	Réf.	€ HT/carton	Réf.	€ HT/carton	Réf.	€ HT/carton
55	100	1441055B	NC -	1443055B	NC -	1440055B	NC -	1444055B	NC -	1442055B	NC -
70	100	1441070B	NC -	1443070B	NC -	1440070B	NC -	1444070B	NC -	1442070B	NC -
90	100	1441090B	NC -	1443090B	NC -	1440090B	NC -	1444090B	NC -	1442090B	NC -
110	100	1441110B	NC -	1443110B	NC -	1440110B	NC -	1444110B	NC -	1442110B	NC -
125	100	1441125B	NC -	1443125B	NC -	1440125B	NC -	1444125B	NC -	1442125B	NC -
150	100	1441150B	NC -	1443150B	NC -	1440150B	NC -	1444150B	NC -	1442150B	NC -
185	100	1441185B	NC -	1443185B	NC -	1440185B	NC -	1444185B	NC -	1442185B	NC -
210	100	-	-	-	-	1440241B	NC -	-	-	-	-
240	100	1441240B	NC -	1443240B	NC -	1440240B	NC -	1444240B	NC -	1442240B	NC -

## Papiers filtre techniques

- 100 % fibres de cellulose
- Résistance mécanique
- Compatibilité alimentaire

Grade	Aspect	Gamme de rétention (µm)	Grammage (g/m <sup>2</sup> )	Épaisseur (mm)	Vitesse de filtrations (DIN 53137)
1101	Crêpé	38 - 75	160	0,55	26
1103	Lisse	12 - 16	150	0,30	65

Ø (mm)	Unités/carton	Grade 1101 (plissé)		Grade 1103	
		Réf.	€ HT/carton	Réf.	€ HT/carton
70	100	-	-	1003070B	NC -
90	100	-	-	1003090D*	NC -
110	100	-	-	1003110B	NC -
125	100	-	-	1003125B	NC -
150	100	-	-	1003150B	NC -
185	100	-	-	1003185B	NC -
240	100	1213240B	NC -	-	-
320	100	1213320B	NC -	-	-

\* 50 par carton, prix pour 50



## Filtres seringue Whatman UNIFLO

- Conçus pour filtrer jusqu'à 100 ml
- Corps en polypropylène
- Connexion entrée femelle Luer Lock / sortie mâle Luer
- Impression sur le corps du filtre pour une identification facile
- Volume mort après purge avec de l'air 50 µl (membrane 13 mm) et 100 µl (membrane 25 mm)

Membranes et applications :

- **Nylon** : échantillons aqueux ou organiques, filtration d'échantillons HPLC, membrane hydrophile
- **PES** : échantillons aqueux, bonne résistance chimique et à la température, faible adsorption protéique
- **PVDF** : échantillons aqueux ou organiques, filtration d'échantillons HPLC, membrane légèrement hydrophobe à faible adsorption protéique
- **PTFE** : échantillons organiques, membrane hydrophobe
- **H-PTFE** : PTFE hydrophile, solvants organiques, échantillons aqueux, HPLC, faible absorption protéique



### Filtres seringue Whatman UNIFLO stériles

Membrane	Ø col (mm)	Seuil de filtration (µm)	Unités/carton	Référence	€ HT/carton
PVDF	25	0,2	45	9913-2502	NC -
		0,45		9913-2504	NC -
PES	25	0,2	45	9914-2502	NC -
		0,45		9914-2504	NC -
		0,2		9915-2502	NC -
	13	0,2	100	9915-2504	NC -
		0,45		9916-1302	NC -
		0,45		9916-1304	NC -

### Filtres seringue Whatman UNIFLO non stériles

Membrane	Ø col (mm)	Seuil de filtration (µm)	Unités/carton	Référence	€ HT/carton
PVDF	13	0,2	500	800324	NC -
		0,45		800325	NC -
	0,2	99092502		NC -	
	0,45	99092504		NC -	
NYLON	13	0,2	500	800326	NC -
		0,45		800327	NC -
	0,2	800328		NC -	
	0,45	800329		NC -	
PTFE	13	0,2	500	800330	NC -
		0,45		800331	NC -
	0,2	800332		NC -	
	0,45	800333		NC -	
PES	13	0,2	500	800334	NC -
		0,45		800335	NC -
	0,2	800336		NC -	
	0,45	800337		NC -	
H-PTFE	13	0,2	100	9920-1302	NC -
			500	9921-1302	NC -
		0,45	100	9920-1304	NC -
			500	9921-1304	NC -
	25	0,2	100	9920-2502	NC -
			500	9921-2502	NC -
		0,45	100	9920-2504	NC -
			500	9921-2504	NC -

## Filtres seringue Millipore PTFE hydrophile Millex 13 mm

MERCK

Pour clarifier les solutions aqueuses et les mélanges organiques.

- Membrane faible adsorption et faible taux d'extractible
- Large compatibilité chimique
- Certifiés HPLC
- Référence et taille des pores notées sur le corps du filtre



### Filtres Millex pour système simplicity G2

Taille des pores (µm)	Vol. maxi (ml)	Membrane	Corps filtre	Entrée / Sortie	Type Millex	Diamètre (mm)	Référence Merck Millipore	Unités/carton	Référence	€ HT/carton
0,45	10	PTFE hydrophile	PP	LL / LT	LCR	13	SLCRX13NL	100	044449	NC -
0,45	10	PTFE hydrophile	PP	LL / LT	LCR	13	SLCRX13NK	1000	044450	NC -
0,45	10	PTFE hydrophile	PP	LL / Tube	LCR	13	SLCRX13TL	100	044451	NC -
0,2	10	PTFE hydrophile	PP	LL / LT	LG	13	SLLGX13NL	100	044452	NC -
0,2	10	PTFE hydrophile	PP	LL / LT	LG	13	SLLGX13NK	1000	044453	NC -

## Filtres seringue Millex



Le choix des membranes :

- **Durapore** : membrane en PVDF, à très faible adsorption protéique.
- **Express** : membrane en PES alliant faible adsorption protéique et rapidité de filtration.
- **Ester de cellulose** : membrane standard d'usage varié, disponible en de nombreuses porosités.
- **Fluoropore** : PTFE hydrophobe pour la filtration de gaz et de solvants organiques.
- **LCR** : PTFE hydrophylisé, universelle, pour solutions aqueuses et solvants.

- La gamme la plus large : un type de Millex est spécialement conçu pour chaque application
- Une qualité contrôlée : la rigueur des contrôles donne aux Millex une sûreté et une garantie incomparables

### Millex stériles pour la filtration de solutions aqueuses

Taille des pores (µm)	Volume maxi (ml)	Membrane	Corps de filtre	Entrée/sortie	Type Millex	Ø (mm)	Référence Merck Millipore	Unités/carton	Référence	€ HT/carton
<b>Membrane MF (esters de cellulose) - code couleur BLEU</b>										
0,22	100	Ester de cellulose	Acrylique	LL/LT	Millex-GS	33	SLGS033SS	50	051337	NC -
0,22	100	Ester de cellulose	Acrylique	LL/LT	Millex-GS	33	SLGS033SB	250	051403	NC -
0,45	100	Ester de cellulose	Acrylique	LL/LT	Millex-HA	33	SLHA033SS	50	051338	NC -
0,45	100	Ester de cellulose	Acrylique	LL/LT	Millex-HA	33	SLHA033SB	250	051404	NC -
0,8	100	Ester de cellulose	Acrylique	LL/LT	Millex-AA	33	SLAA033SS	50	051339	NC -
0,8	100	Ester de cellulose	Acrylique	LL/LT	Millex-AA	33	SLAA033SB	250	051405	NC -

### Membrane Durapore (PVDF) à très faible adsorption protéique - code couleur JAUNE

0,1	100	Durapore	Acrylique	LL/LT	Millex-VV	33	SLVV033RS	50	051375	NC -
0,22	1	Durapore	HDPE	LL/LT	Millex-GV	4	SLGV004SL	100	051201	NC -
0,22	10	Durapore	HDPE	LL/LT	Millex-GV	13	SLGV013SL	100	051202	NC -
0,22	100	Durapore	Acrylique	LL/LT	Millex-GV	33	SLGV033RS	50	051366	NC -
0,22	100	Durapore	Acrylique	LL/LT	Millex-GV	33	SLGV033RB	250	051407	NC -
0,45	1	Durapore	HDPE	LL/LT	Millex-HV	4	SLHV004SL	100	051209	NC -
0,45	10	Durapore	HDPE	LL/LT	Millex-HV	13	SLHV013SL	100	051210	NC -
0,45	100	Durapore	Acrylique	LL/LT	Millex-HV	33	SLHV033RS	50	051350	NC -
0,45	100	Durapore	Acrylique	LL/LT	Millex-HV	33	SLHV033RB	250	051408	NC -
5	100	Durapore	Estar	LL/LT	Millex-SV	25	SLSV025LS	50	051214	NC -

### Membrane Express (PES) à faible adsorption protéique et à débit élevé - code couleur VERT

0,22	200	Express	Acrylique	LL/LT	Millex-GP	33	SLGP033RS	50	051205	NC -
0,22	200	Express	Acrylique	LL/LT	Millex-GP	33	SLGP033RB	250	051409	NC -

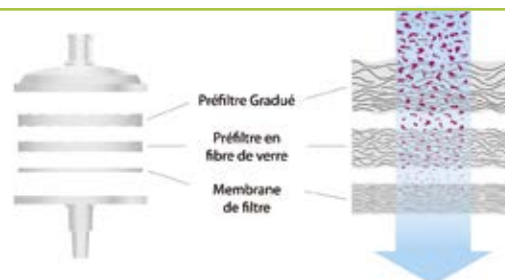
### Membrane LCR (PTFE) hydrophile à faible adsorption protéique et bonne compatibilité chimique

0,22	10	PTFE hydrophylisé	PVC	LL/LT	Millex-LG	13	SLLG013SL	100	051400	NC -
0,22	100	PTFE hydrophylisé	PVC	LL/LT	Millex-LG	25	SLLG025SS	50	051323	NC -

### Millex HPF pour la filtration de solutions chargées



- Filtration finale à 0,45 µm
- 2 à 4 fois plus rapide qu'une unité sans préfiltre
- "Automation certified" pour automatisation Zymark



\* : Automation certified

Taille pores (µm)	Volume maxi (ml)	Membrane	Corps de filtre	Entrée/sortie	Type Millex	Ø (mm)	Référence Merck Millipore	Unités/carton	Réf.	€ HT/carton
0,2	300	PTFE + préfiltre	HDPE	LL/LT	HPF Millex-LG	25	SLLGM25NS	50	051802	NC -
0,2	300	Nylon + préfiltre	HDPE	LL/LT	HPF Millex-HPF	25	SLGNM25NS	25	051804	NC -
0,45	300	Durapore + préfiltre	HDPE	LL/LT	HPF Millex-HV	25	SLHVM25NS	50	051346	NC -
0,45	300	Durapore + préfiltre	HDPE	LL/LT	HPF Millex-HV	25	SLHVM25NZ	200	051347*	NC -
0,45	300	Nylon + préfiltre	HDPE	LL/LT	HPF Millex-HN	25	SLHNM25NS	50	051348	NC -
0,45	300	Nylon + préfiltre	HDPE	LL/LT	HPF Millex-HN	25	SLHNM25NZ	200	051349*	NC -
0,45	300	PTFE + préfiltre	HDPE	LL/LT	HPF Millex-LCR	25	SLCRM25NS	50	051803	NC -

### Millex pour la filtration des gaz - Taille des pores : 0,2 µm - Membrane Fluoropore - Type Millex-FG



#### ➤ Applications

#### ➤ Filtration

#### ➤ Filtres-événements

#### ➤ Lignes de vides

#### ➤ Elimination de particules

Corps de filtre	Entrée/sortie	Ø (mm)	Stérile	Auto-clavable	Référence Merck Millipore	Unités/carton	Réf.	€ HT/carton
<b>Membrane Fluoropore (PTFE) hydrophobe</b>								
PVC	LL/LT	25	Oui	Non	SLFG025LS	50	051417	NC -
PVC	LL/LL	25	Oui	Non	SLFGL25BS	50	051238	NC -
PP	LL/LT	25	Non	Oui	SLFG02550	50	051239	NC -
PP	Raccord cannelé*	50	Non	Oui	SLFG05010	10	051240	NC -
PP	Idem (silicone)	50	Non	Oui	SLFG85010	10	051241	NC -
PP	Raccord cannelé 1/8" NPTM	50	Non	Oui	SLFG65010	10	051242	NC -
PP	Raccord cannelé 1/8" NPTM	50	Non	Oui	SLFG55010	10	051336	NC -

\* Avec Luer femelle à coulissement à l'extérieur

Millex non stériles pour la filtration de produits chimiques, préparation d'échantillons HPLC

➤ Membrane faible adsorption et faible taux d'extractibles

➤ Pour clarifier solutions aqueuses et mélanges organiques

Taille des pores (µm)	Volume maxi (ml)	Membrane	Corps de filtre	Entrée/ sortie	Type Millex	ø (mm)	Référence Merck Millipore	Unités/ carton	Référence	€ HT/ carton
0,22	1	Durapore	HDPE	LL/LT	Millex-GV	4	SLGVR04NL	100	051217	NC -
							SLGVR04NK	1000	051218	NC -
0,22	10	Durapore	HDPE	LL/LT	Millex-GV	13	SLGVX13NL	100	051384	NC -
							SLGVX13NK	1000	051418	NC -
0,45	1	Durapore	HDPE	LL/LT	Millex-HV	4	SLHVR04NL	100	051225	NC -
							SLHVR04NK	1000	051226	NC -
0,45	10	Durapore	HDPE	LL/LT	Millex-HV	13	SLHVX13NL	100	051233	NC -
							SLHVX13NK	1000	051419	NC -

Membrane Nylon pour la clarification de solutions aqueuses et organiques

0,2	10	Nylon	HDPE	LL/LT	Millex-GN	13	SLGNX13NL	100	051421	NC -
							SLGNX13NK	1000	051422	NC -
0,45	10	Nylon	HDPE	LL/LT	Millex-HN	13	SLHNX13NL	100	051425	NC -
							SLHNX13NK	1000	051426	NC -

Membrane LCR (PTFE) hydrophile à faible adsorption protéique pour la clarification de solutions aqueuses et organiques

0,2	1	Fluoropore hydrophile	HDPE	LL/LT	Millex-LG	4	SLLGR04NL	100	051223	NC -
							SLLGC13NL	100	051344	NC -
0,2	100	Fluoropore hydrophile	HDPE	LL/LT	Millex-IC	25	SLLGC25NS	50	051345	NC -
							SLLHR04NL	100	051231	NC -
0,45	1	Fluoropore hydrophile	HDPE	LL/LT	Millex-LH	4	SLLHR04NK	1000	051232	NC -
							SLCR013NL	100	051236	NC -
0,45	10	Fluoropore hydrophile	HDPE	LL/LT	Millex-LCR	13	SLCR013NK	1000	051410	NC -

Membrane Fluoropore (PTFE) hydrophobe pour la clarification de solvants organiques

0,2	1	Fluoropore hydrophobe	HDPE	LL/LT	Millex-FG	4	SLFGR04NL	100	051219	NC -
							SLFGX13NL	100	051412	NC -
0,2	10	Fluoropore hydrophobe	HDPE	LL/LT	Millex-FG	13	SLFGX13NK	1000	051413	NC -
							SLFG025NS	50	051430	NC -
0,2	100	Fluoropore hydrophobe	HDPE	LL/LT	Millex-FG	25	SLFG025NB	250	051414	NC -
							SLFHR04NL	100	051227	NC -
0,45	1	Fluoropore hydrophobe	HDPE	LL/LT	Millex-FH	4	SLFHX13NL	100	051415	NC -
							SLFHX13NK	1000	051416	NC -
0,45	100	Fluoropore hydrophobe	HDPE	LL/LT	Millex-FH	25	SLFHo25NS	50	051363	NC -

Préfiltre AP20 en fibre de verre

Entre 0,8 et 8	100	Fibre de verre	PVC	LL/LT	Millex-AP	25	SLAP02550	50	051216	NC -
----------------	-----	----------------	-----	-------	-----------	----	-----------	----	--------	------

Filtres seringue Millex 33 mm non stériles pour la préparation d'échantillons

**Non stériles.** Diamètre 33 mm offrant presque 20 % de surface de filtration en plus par rapport aux filtres de 25 mm. Faible volume mort (< 80 µl).

- **Durapore (PVDF)** : faible adsorption protéique. Pour la filtration de 10 à 100 ml de solution contenant des protéines avant analyse chromatographique.
- **Express Plus (PES)** : débit et rendement élevé. Pour la filtration de 10 à 200 ml de solutions chargées en particules ou difficiles à filtrer avant analyse chromatographique.
- **Nylon** : faible taux d'extractibles. Pour la clarification de 10 à 100 ml de solutions aqueuses et organiques
- **PTFE** : faible absorption protéique. Pour la filtration de 10 à 100 ml de solutions aqueuses ou organiques.

Taille des pores (µm)	Volume maxi (ml)	Membrane	Type Millex	Réf. Merck Millipore	Unités/ carton	Réf.	€ HT/ carton
0,2	100	PTFE	Millex-LG	SLLG033NS	50	236044	NC -
				SLLG033NB	250	236045	NC -
				SLLG033NK	1000	236046	NC -
0,45	100	Millex-LCR	Millex-LCR	SLCR033NS	50	236047	NC -
				SLCR033NB	250	236048	NC -
				SLCR033NK	1000	236049	NC -
0,22	100	Durapore	Millex-GV	SLGV033NS	50	051569	NC -
				SLGV033NB	250	051570	NC -
				SLGV033NK	1000	051571	NC -
0,45	100	Millex-HV	Millex-HV	SLHV033NS	50	051572	NC -
				SLHV033NB	250	051573	NC -
				SLHV033NK	1000	051574	NC -
0,22	200	Express Plus	Millex-GP	SLGP033NS	50	051575	NC -
				SLGP033NB	250	051576	NC -
				SLGP033NK	1000	057638	NC -
0,45	200	Millex-HP	Millex-HP	SLHP033NS	50	051578	NC -
				SLHP033NB	250	051579	NC -
				SLHP033NK	1000	051580	NC -
0,22	100	Nylon	Millex-GN	SLGN033NS	50	051581	NC -
				SLGN033NB	250	051582	NC -
				SLGN033NK	1000	051583	NC -
0,45	100	Millex-HN	Millex-HN	SLHN033NS	50	051584	NC -
				SLHN033NB	250	051585	NC -
				SLHN033NK	1000	051586	NC -



- Surface de filtration : 4,5 cm<sup>2</sup>
- Pression max. : 8,6 bar
- Volume mort : < 80 µl après purge à l'air
- Corps de filtre en polypropylène
- Entrée/Sortie : LL/LT
- Faibles taux d'extractibles
- Haute résistance à la pression
- Faible volume mort : 20 % de moins que les filtres 25 mm
- Disponibles en 0,22 µm et 0,45 µm
- Corps de filtre en PP
- Non stériles



Filtres événements Midisart 2000



- ▶ Evénements stériles pour les fermenteurs, bonbonnes et incubateurs à CO<sub>2</sub> de 6 à 120 litres
- ▶ Utilisables comme filtres de solution aqueuse
- ▶ Egalement pour la stérilisation en ligne

Corps de filtre / Membrane	PTFE - renforcé par polypropylène / Polypropylène
Diamètre de la membrane	64 mm
Débit d'air à Δp = 0,1 bar (1,45 psi*)	Porosité 0,2 µm : 5,0 l/min Porosité 0,45 µm : 8,5 l/min

Midisart 2000 stérile

Réf.	Connecteurs	Seuil de filtration	Unités/carton	€ HT/carton
036895	-	0,45 µm	12	NC -
147083	-	0,45 µm	25	NC -
147084	1/8" et NTP	0,45 µm	12	NC -
147085	1/8" et NTP	0,45 µm	25	NC -
146902	Olive (Ø 4-12 mm)	0,2 µm	12	NC -
147806	Olive (Ø 4-12 mm)	0,2 µm	25	NC -
147807	1/8" et NTP	0,2 µm	12	NC -
147808	1/8" et NTP	0,2 µm	25	NC -

Midisart 2000 non stérile

Réf.	Connecteurs	Seuil de filtration	Unités/carton	€ HT/carton
073011	Olive (Ø 4-12 mm)	0,2 µm	100	NC -
147809	Olive (Ø 4-12 mm)	0,2 µm	500	NC -
147813	Olive fine (Ø 4-12 mm)	0,2 µm	100	NC -

Filtres seringue Minisart® RC



- ▶ Avec membrane en cellulose régénérée, hydrophiles
- ▶ Non stériles, autoclavables
- ▶ Pour l'ultra nettoyage de solutions aqueuses et de solvants organiques
- ▶ Connexion : entrée luer lock, sortie luer

Réf.	Seuil de rétention (µm)	Ø (mm)	Surface de filtration (cm <sup>2</sup> )	Débit (ml/mm)	Volume mort (ml)	Unités/carton	€ HT/carton
147072	0,2	4	0,07	3,5	0,005	50	NC -
147867	0,45	4	0,07	3,5	0,005	50	NC -
147846	0,2	15	1,7	10	0,15	50	NC -
147847	0,45	15	1,7	30	0,01	50	NC -
147848	0,2	25	4,8	40	0,15	50	NC -
147849	0,45	25	4,8	100	0,15	50	NC -

Filtres seringue Minisart® SRP



- ▶ Avec membrane en PTFE, hydrophobes
- ▶ Non stériles, autoclavables
- ▶ Pour l'ultra nettoyage de solutions agressives, d'échantillons HPLC et GC
- ▶ Connexion entrée luer lock femelle

Réf.	Seuil de rétention (µm)	Ø (mm)	Surface de filtration (cm <sup>2</sup> )	Débit (ml/mm)	Unités/carton	€ HT/carton
147840	0,2	15	0,6	0,01	50	NC -
147841	0,45	15	0,9	0,01	50	NC -
147842	0,2	25	1,7	0,1	50	NC -
147843	0,45	25	3	0,1	50	NC -

Filtres seringue Minisart® High Flow



- ▶ Prêts à l'emploi, stériles en emballage individuel
- ▶ Membrane en PES (Poly Ether Sulfone) : large compatibilité chimique - Gamme de pH : 1 à 14
- ▶ Débit et capacité de filtration élevés
- ▶ Diamètre membrane : 28 mm / diamètre corps de filtre en cryolite : 33 mm
- ▶ Raccord entrée LL femelle

Minisart High Flow (membrane Polyéthersulfone / Cryolite)

Seuil de filtration (µm)	Sortie Luer Lock (LL)			Sortie Luer Tip (LT)		
	Stérile O.E.	Stérile gamma	Non stérile	Stérile O.E.	Stérile gamma	Non stérile
0,1	146610	-	-	-	-	-
0,2	146611	146613	146564NS	146612	-	150493
0,45	146615	-	146616	146559	146614	146626
Unités/boîte	50	50	500	50	50	500
€ HT/boîte	NC -	NC -	NC -	NC -	NC -	NC -



## Filtres seringue Minisart® NML et Minisart® Plus

SARTORIUS

- Prêts à l'emploi
- Membrane en acétate de cellulose sans surfactant garantissant un très faible taux d'adsorption protéique
- Minisart Plus avec préfiltre en fibre de verre : facilite la filtration de solutions colmatantes
- Surface de filtration de 5,3 cm<sup>2</sup> : débit de filtration élevé
- Marquage CE conformément à la Directive européenne ECD 93/42/EEG sur les dispositifs médicaux pour les Minisart NML de porosité 0,2 et 0,45 µm
- Diamètre membrane : 28 mm / diamètre corps de filtre en cryolite : 33 mm
- Raccord entrée LL femelle

### ➤ Applications

- Clarification et filtration de solutions aqueuses pour des volumes jusqu'à 100 ml

Seuil de filtration (µm)	Minisart NML Sortie Luer Lock (LL)			Minisart NML Sortie Luer Tip (LT)		Minisart Plus avec préfiltre	
	Stérile O.E.	Stérile gamma	Non stérile	Stérile O.E.	Non stérile	Stérile	Non stérile
0,2	146618	146617	146619	146563*	146620*	146630	146631
0,45	146622	146621	146623	146624*	146625*	146628	146629
0,65	147863	-	-	-	-	-	-
0,8	147838	150492	147839	-	-	-	-
1,2	146861	-	146862	-	-	-	146632
5	146608	-	146863	-	-	-	-
Unités/boîte	50	50	500	50	500	50	500
€ HT/boîte	NC -	NC -	NC -	NC -	NC -	NC -	NC -



Saisissez la référence sur [dulis.be](http://dulis.be) pour retrouver le Guide d'utilisation des filtres-seringue Minisart® Sartorius



## Filtres à seringue ClearLine®

ClearLine®

### Filtres seringue non stériles

- Diamètre 25 ou 30 mm

Membrane	Ø (mm)	Cône	Porosité 0,2 µm	Porosité 0,45 µm	Unités/ carton	€ HT/ carton
Acétate cellulose	30	Luer	037042	037043	50	NC -

### Filtres seringue stériles

- Diamètre 33 mm
- Sous blister individuel
- Corps en polypropylène

Membrane	Diamètre (mm)	Porosité 0,2 µm	Porosité 0,45 µm	€ HT les 50
<b>Cône Luer</b>				
Acétate cellulose	33	037044	037045	NC -
PES	33	051732	051230	NC -
Esters cellulose	33	051798	051797	NC -
PVDF	33	051733	051734	NC -
<b>Cône Luer Lock</b>				
Acétate cellulose	33	146560	146561	NC -
PES	33	146564	-	NC -

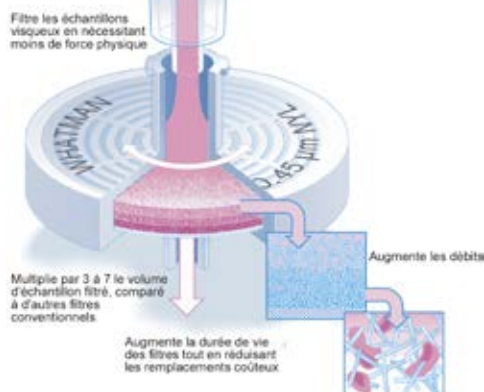


FILTRATION  
SÉPARATION



## Filtres seringue Whatman™ GD/X™ avec préfiltre

- Equipé d'un préfiltre multicouche en fibre de verre : couche exclusive de préfiltration Whatman GMF 150 (densité progressive) et de media en microfibre de verre GF/F
- Excellente capacité de rétention, évite l'utilisation de plusieurs filtres seringue pour un même échantillon - gain de temps
- Volume filtré jusqu'à 3 à 7 fois plus important qu'avec un filtre traditionnel



- Corps de filtre en PP vierge évitant la contamination de l'échantillon
- Préfiltre à densité progressive : de 10 µm à 0,7 µm

### Filtres seringue Whatman GD/X™ ø 13 mm

Réf.	ø (mm)	Membrane	Seuil d'arrêt (µm)	Stérile	Unités/carton	€ HT/carton
036671	13	AC	0,2	Non	150	NC -
036672	13	AC	0,45	Non	150	NC -
036675	13	GF/A	1,6	Non	150	NC -
036677	13	GF/C	1,2	Non	150	NC -
036678	13	GMF	0,45	Non	150	NC -
036676	13	GMF	1	Non	150	NC -
034976	13	GMF	2,7	Non	150	NC -
036665	13	Nylon	0,2	Non	150	NC -
036666	13	Nylon	0,45	Non	150	NC -
036673	13	PP	0,2	Non	150	NC -
036674	13	PP	0,45	Non	150	NC -
036669	13	PSU	0,2	Non	150	NC -
036670	13	PSU	0,45	Non	150	NC -
036585	13	PTFE	0,2	Non	150	NC -
036586	13	PTFE	0,45	Non	150	NC -
036667	13	PVDF	0,2	Non	150	NC -
036668	13	PVDF	0,45	Non	150	NC -
6890-1307	13	GF/F	0,7	Non	150	NC -

### Filtres seringue Whatman GD/X™ ø 25 mm

Réf.	ø (mm)	Membrane	Seuil d'arrêt (µm)	Stérile	Unités/carton	€ HT/carton
036626	25	AC	0,2	Non	150	NC -
036655	25	AC	0,2	Oui	50	NC -
036627	25	AC	0,45	Non	150	NC -
036656	25	AC	0,45	Oui	50	NC -
036634	25	GMF	0,45	Non	150	NC -
036633	25	GF/F	0,7	Non	150	NC -
036629	25	GF/B	1	Non	150	NC -
036631	25	GF/C	1,2	Non	150	NC -
036628	25	GF/A	1,6	Non	150	NC -
036632	25	GMF	2,7	Non	150	NC -
036616	25	Nylon	0,2	Non	150	NC -
036617	25	Nylon	0,45	Non	150	NC -
036618	25	Nylon	5	Non	150	NC -
036571	25	PES	0,2	Oui	50	NC -
036653	25	PES	0,45	Oui	50	NC -
036624	25	PP	0,2	Non	150	NC -
036625	25	PP	0,45	Non	150	NC -
036622	25	PES	0,2	Non	150	NC -
036623	25	PES	0,45	Non	150	NC -
036587	25	PTFE	0,2	Non	150	NC -
036588	25	PTFE	0,45	Non	150	NC -
036619	25	PVDF	0,2	Non	150	NC -
036582	25	PVDF	0,2	Oui	50	NC -
036621	25	PVDF	0,45	Non	150	NC -
036915	25	RC	0,2	Non	150	NC -
036967	25	RC	0,45	Non	150	NC -

## Filtres seringue Anotop™ Whatman™



Applications spécifiques culture cellulaire

- Elimination des mycoplasmes (0,1 µm)
- Stérilisation à froid de milieux de culture
- Filtration de phages et de virus
- Elimination de protéines ou polymères à haut poids moléculaire
- Extrusion de liposomes

Filtres intégrant la membrane exclusive "Anopore™".

- Structure de pores indéformable
- Faible taux d'adsorption protéique
- Excellente compatibilité avec la croissance cellulaire
- Seuil d'arrêt très bas : 0,02 µm – 0,1 µm – 0,2 µm
- Compatible avec les solvants aqueux et organiques

### Anotop™ Whatman

Référence	Diam. (mm)	Membrane	Seuil de filtration (µm)	Stérile	Unités/carton	€ HT/carton
036176	10	Anopore	0,1	Oui	50	NC -
036177	10	Anopore	0,2	Oui	50	NC -
036814	25	Anopore	0,02	Oui	50	NC -
036181	25	Anopore	0,1	Oui	50	NC -
036182	25	Anopore	0,2	Oui	50	NC -
036410	25	Anopore	0,02	Non	50	NC -
036178	25	Anopore	0,1	Non	50	NC -
036179	25	Anopore	0,2	Non	50	NC -

### Anotop™ Plus Whatman avec préfiltre en fibre de verre

Référence	Diam. (mm)	Membrane	Seuil de filtration (µm)	Stérile	Unités/carton	€ HT/carton
036788	10	Anopore	0,1	Oui	50	NC -
037168	10	Anopore	0,2	Oui	50	NC -
036789	25	Anopore	0,1	Oui	50	NC -
037169	25	Anopore	0,2	Oui	50	NC -

## Filtres seringues Puradisc Whatman™

Les filtres seringue Puradisc sont conçus pour filtrer rapidement et efficacement les échantillons jusqu'à un volume de 100 ml.

- Entrée luer lock (FLL), sortie luer (ML)
- Corps en polypropylène pour filtre à seringue Ø 4, 13, 25 mm
- Corps en polycarbonate pour filtre à seringue Ø 30 mm
- Pour volumes jusqu'à 2ml (Ø 4mm) ou 10ml (Ø 13mm) ou 100ml (Ø 25 et 30mm)



Matériau des membranes : AC = acétate de cellulose, PP = polypropylène, PSU = polysulfone, PES = polyéthersulfone, GF/A, GF/C, GMF = microfibre de verre, PVDF = polyfluorure de vinylidène, PTFE = polytétrafluoroéthylène, Rc = Cellulose régénérée, NC = nitrate de cellulose, H-PTFE = polytétrafluoroéthylène hydrophile

- AC : échantillons aqueux ou certains échantillons organiques
- GMF : échantillons aqueux ou organiques
- NYL : échantillons aqueux ou organiques, échantillons HPLC, hydrophile
- PP : échantillons aqueux ou organiques, faible absorption protéique
- PES : échantillons aqueux, échantillons biologiques (sérum,

plasma), bonne résistance chimique, résistance aux températures élevées, faible absorption protéique

- PTFE : échantillons organiques, hydrophobe
- H-PTFE : solvants organiques, échantillons aqueux, HPLC/uHPLC, faible absorption protéique, hydrophile
- PVDF : échantillons aqueux ou organiques, échantillons HPLC, faible absorption protéique, hydrophile

### Filtres seringue Puradisc non stériles

#### ➤ Applications

##### ➤ Échantillons HPLC

Membrane	Ø col (mm)	Seuil de filtration (µm)	Unités/carton	Référence	€ HT/carton	
Nylon	25	0,2	50	6750-2502	NC -	
			200	036636	NC -	
			1000	036638	NC -	
		0,45	50	037274	NC -	
			200	036637	NC -	
			500	6752-2504	NC -	
			1000	036639	NC -	
			1	50	6750-2510	NC -
				200	037326	NC -
1000	6753-2510	NC -				
PES	25	0,2	200	036646	NC -	
			1000	036648	NC -	
			200	036647	NC -	
		0,45	1000	036649	NC -	
			200	6781-2510	NC -	
			1000	6794-2510	NC -	
		1	0,2	50	6746-2502	NC -
				200	6747-2502	NC -
				50	6746-2504	NC -
0,45	200		036641	NC -		
	1000		036642	NC -		
	50		037109	NC -		
PP	25	0,2	200	037225	NC -	
			1000	037121	NC -	
			100	034957	NC -	
NC	30	5	500	037308	NC -	
			500	10462206**	NC -	
CA	30	0,2	500		NC -	

\*\* FLL/MLL

Membrane	Ø col (mm)	Seuil de filtration (µm)	Unités/carton	Référence	€ HT/carton	
PTFE	25	0,1	50	037222	NC -	
			1000	6798-2501	NC -	
			50	036975	NC -	
			200	036643	NC -	
			1000	036644	NC -	
			50	037106	NC -	
		0,2	200	037242	NC -	
			1000	036645	NC -	
			50	037200	NC -	
		0,45	1	1000	6798-2510	NC -
				100	6772-1302	NC -
				500	6773-1302	NC -
H-PTFE	13	0,2	2000	6774-1302	NC -	
			100	6772-1304	NC -	
			500	6773-1304	NC -	
		0,45	2000	6774-1304	NC -	
			50	6772-2502	NC -	
			200	6773-2502	NC -	
		0,2	25	1000	6774-2502	NC -
				50	6772-2504	NC -
				200	6773-2504	NC -
				1000	6774-2504	NC -
				50	036651	NC -
				100	10462710	NC -
0,45	30	500	10462700	NC -		
		50	036652	NC -		
		100	10462610	NC -		
		500	037241	NC -		
		50	10462241	NC -		
		500	037101	NC -		
0,8	1,2	50	036845	NC -		
		500	10462263	NC -		
		500				

FILTRATION  
SÉPARATION

### Filtres seringue Puradisc stériles

Stérilisation par irradiation gamma.

#### ➤ Applications

- Milieux de culture cellulaire
- Préparation d'échantillons biologiques
- Isolation stérile, stérilisation de milieux de culture et additifs

Membrane	Ø col (mm)	Seuil de filtration (µm)	Référence	Unités/carton	€ HT/carton
Nylon	4	0,2	6786-0402	50	NC -
PVDF	4	0,2	036791	50	NC -
PES	13	0,2	036792	50	NC -
			036793	50	NC -
		0,45	036659	50	NC -
			036661	50	NC -
			6780-2510	50	NC -
PVDF	13	0,2	037205	50	NC -
		0,45	6791-1304	50	NC -
		0,45	036658*	50	NC -
AC	30	0,2	036657*	50	NC -
		0,2	037197**	50	NC -
		0,8	036957	50	NC -
		1,2	10462260	50	NC -
		5	036927	50	NC -
PTFE	30	0,2	034964	50	NC -

\* Stérilisation oxyde d'éthylène et corps de filtre en polycarbonate / \*\* FLL/MLL



## Filtres de protection pour pompe à vide Polydisc TF et VACU-GUARD Whatman™



Polydisc TF



VacuGuard

### Polydisc TF 0,45 µm et VACU-GUARD 0,2 µm

- Pour la protection des pompes à vide
- Corps de filtre en polypropylène vierge, membrane en PTFE

Réf.	Désignation	Unités/ carton	€ HT/ carton
036454	Filtre Polydisc TF ø 50 mm 0,45 µm	10	NC -
036568	Filtre VACU-GUARD ø 50 mm 0,2 µm	10	NC -
036862	Filtre VACU-GUARD ø 60 mm 0,2 µm	10	NC -

### Capsules VACU-GUARD 150



Pour la protection des systèmes sous vides ou sous pression afin de réduire les risques d'expositions à des vapeurs dangereuses.

Membrane PTFE de 0,2 µm assurant une rétention > 99,99 % des particules aériennes de taille supérieure ou égale à 0,1 µm.

Média disponibles :

- (1) **charbon actif** : adsorption des odeurs transportées par les gaz et vapeurs ;
- (2) **dessiccant** : média en sulfate de calcium anhydre imprégné de chlorure de calcium ;
- (3) **tamis moléculaire** : média en zéolithe d'aluminate de silice, destiné aux vapeurs organiques et alcalines.

Modèle	VACU-GUARD 150 Charbon Activé	VACU-GUARD 150 Dessiccant	VACU-GUARD 150 Tri moléculaire
Chimie	Charbon Activé (1)	Calcium Anhydre (2)	Alumino Silicate de Zéolite (3)
Média	PTFE	PTFE	PTFE
Surface ou Poids	82 000 m <sup>2</sup>	318 g	363 g
<b>Débit spécifique (SLPM)</b>			
à 0,1 bar	210	280	250
à 0,5 bar	450	600	570
<b>Pression maximale d'utilisation</b>			
Gaz sec	4 bar	4 bar	4 bar
Gaz humide	1 bar	1 bar	1 bar
<b>Référence</b>	<b>036455</b>	<b>036456</b>	<b>036457</b>
<b>€ HT</b>	<b>NC -</b>	<b>NC -</b>	<b>NC -</b>

### Capsules Carbon Cap



Carbon  
Cap

Capsule remplie de charbon actif en granulés lavés à l'acide, ainsi qu'un filtre HEPA plissé retenant 99,97 % des particules de taille supérieure à 0,3 µm.

- **Importante surface de charbon actif**
- **2 tailles (Carbon Cap) en fonction de votre application**
- **Conçue pour une utilisation en ligne grâce à ses connections cannelées (embouts tuyau)**

Référence	Désignation	€ HT
036458	Carbon Cap 75 (40 g de charbon actif)	NC -



## Filtres seringue Nalgene™



- Corps en polypropylène
- Membranes en PES, nylon, AC pour les solutions hydrophiles, et PTFE pour les solutions hydrophobes
- Pour volumes de 2 à 10 ml (Ø 13 mm) ou 10 à 50 ml (Ø 25 mm)
- Corps de filtre coloré pour chaque matériaux
- Membrane et porosité imprimée sur le côté du filtre
- Numéro de lot et date de péremption sur chaque emballage stérile

### Préfiltres

Référence	Désignation	Unités/ carton	€ HT/ carton
029292B	Préfiltre fibre de verre 1,1 µm / Ø 25 mm	50	NC -
028928B	Préfiltre fibre de verre 1,1 µm + AC 0,2 µm / Ø 25 mm, stérile	50	NC -

					Nouvelle gamme		Ancienne gamme	
Coloris	Ø filtre (mm)	Porosité (µm)	Stérile	Unités/ carton	Réf.	€ HT/ carton	Réf.	€ HT/ carton
<b>Filtre seringue avec membrane en acétate de cellulose (AC)</b>								
-	4	0,2	Non	100	-	-	028915	NC -
-	4	0,45	Non	100	-	-	028916	NC -
Rouge	25	0,8	Oui	50	028922B	NC -	-	-
Rouge	25	0,8	Non	100	128022	NC -	-	-
<b>Filtre seringue avec membrane en nylon</b>								
-	4	0,2	Non	100	-	-	028917	NC -
-	4	0,45	Non	100	-	-	028918	NC -
Rose	25	0,2	Oui	50	028931B	NC -	-	-
Rose	25	0,2	Non	100	128023	NC -	-	-
Rose	25	0,45	Oui	50	028932B	NC -	-	-
Rose	25	0,45	Non	100	128024	NC -	-	-
<b>Filtre seringue avec membrane en PTFE</b>								
Blanc	13	0,2	Non	100	029183B	NC -	-	-
Blanc	13	0,45	Non	100	029184B	NC -	-	-
Blanc	25	0,2	Non	100	128026	NC -	-	-
Blanc	25	0,45	Non	100	128027	NC -	-	-
<b>Filtre seringue avec membrane en PES</b>								
Vert	13	0,2	Oui	100	128025	NC -	-	-
Vert	25	0,2	Oui	50	028929B	NC -	-	-
Vert	25	0,45	Oui	50	028930B	NC -	-	-
<b>Filtre seringue avec membrane en SFCA</b>								
Bleu	25	0,2	Oui	125	028923B	NC -	-	-
Bleu	25	0,2	Oui	50	028920B	NC -	-	-
Bleu	25	0,2	Non	100	128028	NC -	-	-
Bleu	25	0,45	Oui	125	028924B	NC -	-	-
Bleu	25	0,45	Oui	50	028921B	NC -	-	-
Bleu	25	0,45	Non	100	128029	NC -	-	-

## Filtres en ligne PTFE

Pour filtration de l'air et des gaz (fermenteur de paillasse, incubateur à CO<sub>2</sub>, protection des pompes, filtration stérile de l'air).  
Pour filtration des solutions chimiques agressives, dont les acides et solvants non aqueux.

- **Diamètre : 50 mm**
- **Corps en polypropylène**
- **Membrane en PTFE**
- **Volume de filtration : 0,2 à 5 l**
- **Entrée/sortie : embout pour tuyaux de 6 à 9 mm**
- **Non stériles**
- **Autoclavables**

Référence	Porosité (µm)	Ø (mm)	Unités/carton	€ HT/carton
029114	0,2	50	10	NC -
029115	0,45	50	10	NC -



## Plaques Riplate® filtration

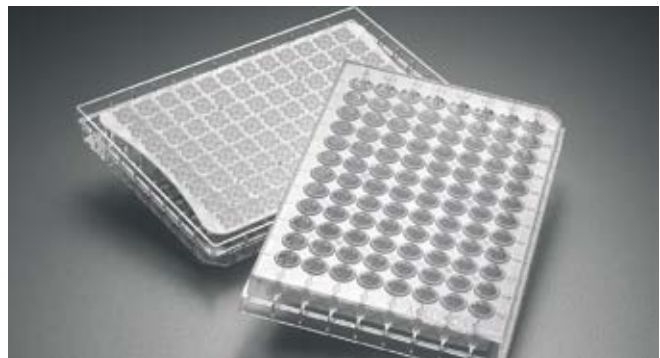
- **Pour la purification et la filtration des échantillons présentant un volume inférieur ou égal à 1 ml**
- **Format SBS**
- **Pour une utilisation manuelle ou automatique**
- **Compatible avec la plaque Riplate 2 ml qui sera utilisée comme plaque de collecte**
- **Marquage alphanumérique**

Référence	Désignation	Unités/carton	€ HT/carton
071418	Plaque de filtration	28	NC -



## Plaques de filtration Multiscreen HTS Merck Millipore

- **Multiscreen HTS**
- **Bords rigides : meilleure préhension de la plaque**
- **Drain en retrait : le dessous des puits n'est pas en contact avec la surface de la paillasse**
- **Conformes aux standards ANSI/SBS**
- **Applications**
- **Analyse de l'ADN génomique**
- **Culture et prolifération cellulaires**
- **Etude des interactions protéines/récepteurs**
- **Etudes enzymologiques/ Dosages immuno-enzymatiques**
- **Tests avec fluorescence et radioactivité : permettent un comptage direct**
- **Essais immunologiques**
- **ELISPOT / ELISA**
- **Cell harvesting**



Formats 96 et 384 puits. Recommandées pour la technique Elispot, la visualisation d'organismes entiers et la détection des radioisotopes, présentent un drain amovible qui facilite l'accès à la membrane.

- **Surface de membrane/puits : 0,26 cm<sup>2</sup>**
- **Volume/puits : 50 - 250 µl recommandé (300 µl max.)**
- **L x l x h : 127,8 x 85,5 x 14,4 mm**
- **Conditions d'utilisation : vide recommandé : 305 mbar ou 9" Hg (max. 610 mbar ou 18" Hg)**



Saisissez la référence sur [dulis.be](http://dulis.be) pour retrouver le guide de choix des plaques Multiscreen

## Plaques Multiscreen HTS Merck Millipore 384 puits

Les plaques MultiscreenHTS 384 puits sont idéales pour les bio-essais et permettent un comptage radiométrique directement dans la plaque.

Taille pores (µm)	Membrane	Plastique		Non stérile les 10	Non stérile les 50	Applications types
0,45	Durapore HV (PVDF hydrophile)	Opaque	Réf. Merck Millipore	MZHVNoW10	MZHVNoW50	Etudes de fixation sur les récepteurs, essais de précipitation de protéine kinase/phosphatase, essais à base de résines/billes
			Référence	051869	051870	
			€ HT	NC -	NC -	
1	Fibre de verre FB	Opaque	Réf. Merck Millipore	MZFBNoW10	MZFBNoW50	Etudes de fixation récepteurs/ligands, préparation d'échantillons, dosages enzymatiques avec précipitation, purification d'ADN
			Référence	051871	051872	
			€ HT	NC -	NC -	
1,2	Fibre de verre FC	Opaque	Réf. Merck Millipore	MZFCNoW10	MZFCNoW50	Etudes de fixation récepteurs/ligands, préparation d'échantillons, précipitation au TCA
			Référence	051873	051874	
			€ HT	NC -	NC -	
0,65	Phosphocellulose chargée négativement	Opaque	Réf. Merck Millipore	-	MZPHNoW50	Dosages de protéine kinases avec des substrats peptidiques, dosages enzymatiques, fixe les charges positives
			Référence	-	051876	
			€ HT	-	NC -	

## Plaques Multiscreen HTS Merck Millipore 96 puits

Taille pores (µm)	Membrane	Plastique		Non stérile les 10	Non stérile les 50	Stérile les 10	Applications types
0,22	Durapore GV (PVDF hydrophile)	Transparent	Réf. Merck Millipore	MSGVN2210	MSGVN2250	MSGVS2210	Etudes de fixation sur récepteurs. Essais de précipitation de protéine kinase/phosphatase.
			Référence	051595	051596	051597	
			€ HT	NC -	NC -	NC -	
0,22	Durapore GV (PVDF hydrophile)	Opaque	Réf. Merck Millipore	-	MSGVN2B50	-	
			Référence	-	051594	-	
			€ HT	-	NC -	-	
0,45	Durapore HV (PVDF hydrophile)	Transparent	Réf. Merck Millipore	MSHVN4510	MSHVN4550	MSHVS4510	Etudes de fixation sur récepteurs à partir de cellules entières et fragments de cellules. Essais de précipitation de protéine kinase/phosphatase. Culture et prolifération de cellules (stériles).
			Référence	051599	051454	051633	
			€ HT	NC -	NC -	NC -	
0,65	Durapore DV (PVDF hydrophile)	Transparent	Réf. Merck Millipore	MSDVN6510	MSDVN6550	-	Etudes de fixation sur récepteurs à partir de cellules entières et fragments de cellules. Essais de précipitation de protéine kinase/phosphatase. Essais à base de résines/billes.
			Référence	051440	051441	-	
			€ HT	NC -	NC -	-	
1,2	Durapore BV (PVDF hydrophile)	Transparent	Réf. Merck Millipore	-	MSBVN1250	MSBVS1210	Génération de composés, essais à base de résines/billes, préparation d'échantillons. Culture/prolifération de cellules en suspension et de levures (stériles).
			Référence	-	051602	051451	
			€ HT	-	NC -	NC -	
1 + 0,65	Fibre verre FB sur PVDF	Opaque	Réf. Merck Millipore	MSFBN6B10	MSFBN6B50	-	Etudes de fixation récepteurs/ligands. Dosages enzymatiques avec précipitation au TCA. Purification d'ADN (FB).
			Référence	051442	051443	-	
			€ HT	NC -	NC -	-	
0,45	Immobilon-P (PVDF hydrophobe)	Transparent	Réf. Merck Millipore	MSIPN4510	MSIPN4550	MSIPS4510	Etudes des interactions entre protéines, liaisons avidine/biotine, protéines liées à l'ADN. ELISPOT.
			Référence	051610	051609	051611	
			€ HT	NC -	NC -	NC -	
0,45	Ester Cellulose	Transparent	Réf. Merck Millipore	MSHAN4510	MSHAN4550	MSHAS4510	RIA en phase solide. Hybridation d'ADN. ELISPOT, ELISA.
			Référence	051618	051619	051620	
			€ HT	NC -	NC -	NC -	
0,45	Ester Cellulose	Opaque	Réf. Merck Millipore	-	-	MSHAS4B10	
			Référence	-	-	051617	
			€ HT	-	-	NC -	

## Gamme de plaques Multiscreen Classique (format non HTS)

Taille pores (µm)	Membrane	Plastique		Non stérile les 10	Non stérile les 50	Stérile les 10	Applications types
0,45	Durapore (PVDF hydrophobe)	Transparent	Réf. Merck Millipore	-	-	MAIPS4510	Essais ELISPOT.
			Référence	-	-	051140	
			€ HT	-	-	NC -	
0,45	Durapore (PVDF hydrophobe)	Blanc	Réf. Merck Millipore	-	-	MAIPSWU10	
			Référence	-	-	051438	
			€ HT	-	-	NC -	
0,45	Durapore (PVDF hydrophile)	Transparent	Réf. Merck Millipore	MAHVN4510	MAHVN4550	-	Approuvé pour le diagnostic clinique, dosages de protéine kinase/phosphatase, préparation d'échantillons, élimination des Dye Terminators.
			Référence	051004	051005	-	
			€ HT	NC -	NC -	-	
0,45	Esters de cellulose	Transparent	Réf. Merck Millipore	-	-	MAHAS4510	Culture de cellules et ELISPOT.
			Référence	-	-	051138	
			€ HT	-	-	NC -	

### Accessoires

Référence	Désignation	Unités/carton	€ HT/carton
051289	Chargeur de colonnes, 45 µl	1	NC -
051893	Chargeur de colonnes, 80 µl	1	NC -
044230	Racloir de rechange pour chargeur de colonnes	3	NC -
051895	Support Frame pour MultiScreen HTS	10	NC -

Référence	Désignation	Unités/carton	€ HT/carton
051896	Plaque de récupération Deepwell, PP, 96 puits	50	NC -
051897	Plaque de récupération Deepwell fond V, PP, 96 puits	100	NC -
655101	Plaque de récupération, PS, 96 puits	100	NC -
051899	Plaque de récupération pour analyse UV, 96 puits	40	NC -

## Manifold Multiscreen HTS



Système de filtration sous vide pour plaques 96 puits Multi-screen HTS. Comprend : la base, le cadre pour plaques 96 puits (format standard avec joints), la grille support, les tuyaux, une vanne ON/OFF, une vanne de régulation du vide, un manomètre.

➤ A utiliser avec les plaques Multiscreen

➤ Compatible avec une large gamme de solvants, équipé de joints résistants

➤ Peut être utilisé avec des plaques de récupération 96 puits au format standard ou Deepwell

➤ Pièce de rechange disponible sur demande

### Accessoires

Référence	Désignation	€ HT
051634	Cadre pour plaques format Deepwell	NC -
051283	Tuyau à vide en silicone (longueur 1,4 m)	NC -
051158	Pompe à vide/pression, 220 volts	NC -
051621	Manifold Multiscreen HTS	NC -



## Unités de filtration Corning®

- Diamètre col : 45 mm
- Faible rétention
- Préfiltres vendus séparément
- Stériles, emballage individuel
- Non pyrogènes
- Capuchon stérile en emballage individuel

Référence	Volume (ml)	Dimensions de la membrane carrée (mm)	Membrane	Seuil d'arrêt (µm)	Unités/carton	€ HT/carton
431153	150	42 x 42	Polyéthersulfone	0,22	12	NC -
431154	150	42 x 42	Acétate cellulose	0,22	12	NC -
431155	150	42 x 42	Acétate cellulose	0,45	12	NC -
430756	250	49,5 x 49,5	Nitrate cellulose	0,22	12	NC -
430767	250	49,5 x 49,5	Acétate cellulose	0,22	12	NC -
430768	250	49,5 x 49,5	Acétate cellulose	0,45	12	NC -
430771	250	49,5 x 49,5	Nylon	0,2	12	NC -
431096	250	49,5 x 49,5	Polyéthersulfone	0,22	12	NC -
430758	500	63 x 63	Nitrate cellulose	0,22	12	NC -
430769	500	63 x 63	Acétate cellulose	0,22	12	NC -
430770	500	63 x 63	Acétate cellulose	0,45	12	NC -
430773	500	63 x 63	Nylon	0,2	12	NC -
431097	500	63 x 63	Polyéthersulfone	0,22	12	NC -
00431475	500	63 x 63	PES, S, IND	0,1	12	NC -
430186	1000	79 x 79	-	0,22	12	NC -
430515	1000	79 x 79	Nylon	0,2	12	NC -
430516	1000	79 x 79	Acétate cellulose	0,45	12	NC -
430517	1000	79 x 79	Acétate cellulose	0,22	12	NC -
00431474	1000	79 x 79	PES, S, IND	0,1	12	NC -
431098	1000	79 x 79	Polyéthersulfone	0,22	12	NC -



## Entonnoirs de filtration Corning®

Référence	Volume (ml)	Ø col (mm)	Membrane	Seuil d'arrêt (µm)	Unités/carton	€ HT/carton
430624	150	33	Acétate cellulose	0,22	48	NC -
430625	150	33	Acétate cellulose	0,45	48	NC -
430626	150	45	Acétate cellulose	0,22	48	NC -
430627	150	45	Acétate cellulose	0,45	48	NC -
431160	150	33	Polyéthersulfone	0,22	48	NC -
431161	150	45	Polyéthersulfone	0,22	48	NC -
430049	500	45	Nylon	0,2	12	NC -
430512	500	33	Acétate cellulose	0,45	12	NC -
430513	500	45	Acétate cellulose	0,22	12	NC -
430514	500	45	Acétate cellulose	0,45	12	NC -
430521	500	33	Acétate cellulose	0,22	12	NC -
431117	500	33	Polyéthersulfone	0,22	12	NC -
431118	500	45	Polyéthersulfone	0,22	12	NC -
430015	1000	45	Acétate cellulose	0,22	12	NC -
431174	1000	45	Polyéthersulfone	0,22	12	NC -

FILTRATION  
SÉPARATION

## Préfiltres en fibres de verre

Référence	Dimensions (mm)	Volume (ml)	Unités/carton	€ HT/carton
00431410	42 x 42	150	100	NC -
00431411	49,5 x 49,5	250	100	NC -
00431412	63 x 63	500	100	NC -
00431413	79 x 79	1000	100	NC -

WEB

Saisissez la référence sur [dulis.be](http://dulis.be) pour retrouver le guide de filtration Corning®

## Bouteilles de stockage Corning®

- En polystyrène
- Bouteilles low profile avec easy grip
- Bouchon Ø 45 mm avec joint pour une fermeture étanche
- Utilisables avec les entonnoirs de filtration Ø 45 mm
- Stériles



Référence	Volume (ml)	Unités/sachet	Sachets/carton	€ HT/carton
431175	150	2	12	NC -
430281	250	2	12	NC -
430282	500	2	12	NC -
430518	1000	2	12	NC -





## Unités de filtration complètes Sartolab RF et BT



### Prêtes à filtrer, rapides et simples

- Unités de filtration stériles prêtes à l'emploi, en emballage individuel, bien en mains grâce à leur design
- Ne demandent qu'une connexion à une source de vide

### Applications

Filtration stérilisante des milieux de culture cellulaire, des tampons, additifs et autres solutions aqueuses d'origine ou usage biologique.

### Membrane PES pour la culture de cellule

- Membranes asymétriques en PES avec débits très élevés et rendement de filtration important
- Adsorption spécifique des protéines très faible
- Outil idéal pour les milieux de culture ou les échantillons contenant des protéines (rétention < 10 µg/cm<sup>2</sup> IgG)
- Sans tensioactifs
- Taux d'extractibles les plus bas
- Débit eau > 30 ml/cm<sup>2</sup>.min.bar à 20 °C

### Sécurité et qualité

- Garanties sans effet cytotoxique
- Certifiées sur les tests de la norme USP classe VI et ISO 10993

Capacité (ml)	Dim. filtre (cm)	Unités de filtration Sartolab RF *			Unités de filtration Sartolab BT **		
		Unités/carton	Réf.	€ HT/carton	Unités/carton	Réf.	€ HT/carton
150	4,25 x 4,25	12	146892B	NC -	48	147021B	NC -
250	4,9 x 4,9	12	147822	NC -	-	-	-
500	7,95 x 7,95	12	146893B	NC -	12	147022B	NC -
1000	8,9 x 8,9	12	146894B	NC -	12	147023B	NC -
1000	8,9 x 8,9	12	147862***	NC -	-	-	-

\* Unités complètes stériles de filtration sous vide, usage unique, avec réservoir et flacon récepteur.

\*\* Unités stériles de filtration sous vide à usage unique, avec réservoir seulement ("Bottle Top")

\*\*\* 0,1 µm

Capacité	150 ml, 250 ml, 500 ml, 1000 ml (volume identique entre réservoir et flacon de réception)
Membrane	PES : Poly Ether Sulfone seuil de filtration stérilisant de 0,22 µm
Corps filtre et couvercle	Polystyrène cristal transparent
Connexion au vide	Par raccord à olive amovible
Cytotoxicité	Matériaux conformes à la norme USP classe VI et aux tests selon ISO 10993, certificats disponibles
Pas de vis du col	45 mm (pour les Sartolab BT)
Stérilisation	Irradiation aux rayons Gamma

## Unités de filtration complètes Filtermax TPP



- ▶ Membrane carrée offrant 20 % de plus de surface de filtration : 49 cm<sup>2</sup>
- ▶ Membrane PES 0,22 µm
- ▶ Volumes disponibles : 150, 250, 500 et 1000 ml
- ▶ Excellente stabilité
- ▶ Livrées avec un capuchon vissant et une connexion dans un sachet séparé
- ▶ Les bouteilles utilisées avec leur capuchon vissant font office de flacons de stockage

Référence	Description	Vol. (ml)	Surface* (cm <sup>2</sup> )	Dimensions (mm)	Unités/carton	€ HT/carton
199150B	Unité complète	150	49	93 x 93 x 103	18	NC -
199155B	Top filtre	150	49	89 x 89 x 57	36	NC -
191060	Unité complète	250	49	93 x 93 x 143	12	NC -
191061	Top filtre	250	49	89 x 89 x 75	24	NC -
191062B	Unité complète	500	49	93 x 93 x 213	10	NC -
191063B	Top filtre	500	49	89 x 89 x 111	21	NC -
199950B	Unité complète	1000	69	111 x 111 x 285	9	NC -
199955	Top filtre	1000	69	108 x 108 x 143	12	NC -

\* Surface de filtration

## Bouteilles réceptacles TPP



- ▶ Disponible en 4 volumes : 150, 250, 500 et 1000 ml
- ▶ Bouchon avec col GL-45, nombreuses combinaisons possibles
- ▶ Flacons de stockage
- ▶ Les petits volumes sont adaptés pour les réfrigérateurs

Référence	Désignation	Unités/carton	€ HT/carton
199157	Bouteille réceptacle stérile 150 ml	24	NC -
199257	Bouteille réceptacle stérile 250 ml	24	NC -
199507	Bouteille réceptacle stérile 500 ml	36	NC -
199957	Bouteille réceptacle stérile 1 000 ml	20	NC -

Unité de filtration sur tube de 50 ml Nalgene™

- Avec membrane Pall Supor® Mach V PES
- Pour la filtration de petits volumes en culture cellulaire, pour la filtration de sera ou de milieux
- Membrane à filtration rapide «Rapid-flow» : nouvelle technologie de fabrication pour filtrer plus et plus vite
- Faible taux de fixation de protéines
- Stérilisation aux rayons avec SAL 10<sup>-6</sup>
- Livrée assemblée avec un bouchon stérile, et deux supports de tubes dans chaque carton



Référence	Désignation	Unités/ carton	€ HT/ carton
029749	Tube 50 ml avec unité de filtration PES 0,2 µm	12	NC -

Unités complètes de filtration à usage unique Nalgene™

Différents types de membranes :

- **CA ou SFCA** : acétate de cellulose sans surfactant, code couleur jaune ;
- **CN** : nitrate de cellulose, code couleur vert ;
- **Nylon**, code couleur rouge ;
- **PES** : polyethersulfone, code couleur bleu ;
- **PES FASTER** : membrane Supor Mach V à filtration rapide, asymétrique, faible taux de fixation de protéines.

Profil standard

Type	Membrane	Porosité (µm)	Ø (mm)	Volume 150 ml		Volume 250 ml	
				Réf.	€ HT les 12	Réf.	€ HT les 12
MF75	CN	0,2	50	028560	NC -	028566	NC -
MF75	CN	0,45	50	028561	NC -	028567	NC -
MF75	CN	0,8	50	028562	NC -	028568	NC -
MF75	SFCA	0,2	50	028030	NC -	028005	NC -
MF75	SFCA	0,45	50	028031	NC -	028569	NC -
MF75	Nylon	0,2	50	028563	NC -	028670	NC -
MF75	Nylon	0,45	50	028564	NC -	028571	NC -
MF75	PES	0,1	50	029921	NC -	029922	NC -
MF75	PES FASTER	0,2	50	029663	NC -	029666	NC -
MF75	PES	0,45	50	028037	NC -	028573	NC -



- Support de membrane permettant de mieux tendre cette dernière et donc d'obtenir un débit de filtration plus rapide
- Forme ergonomique (ouverture rapide 1 tour), incurvée pour préhension facilitée, large base pour une meilleure stabilité
- Numéro de lot, référence, type de membrane et taille de pore imprimés sur les unités de diamètre 50 et 75 mm
- Membranes de 75 mm pour les unités de filtration en PES
- Certifiées stériles (durée de stérilité de 5 ans, si le produit est dans son emballage intègre)
- Membrane à filtration rapide «Rapid-flow» : technologie de fabrication maximisant les performances de la membrane et accélérant le débit et la vitesse de filtration

Type	Membrane	Porosité (µm)	Ø (mm)	Volume 500 ml		Volume 1000 ml	
				Réf.	€ HT les 12	Réf.	€ HT les 12
MF75 + préfiltre	CN	0,2	75	028575	NC -	028586	NC -
MF75 + préfiltre	CN	0,45	75	028576	NC -	028587	NC -
MF75 + préfiltre	CN	0,8	75	028577	NC -	028589	NC -
MF75 + préfiltre	SFCA	0,2	75	028006	NC -	028590	NC -
MF75 + préfiltre	SFCA	0,45	75	028028	NC -	028591	NC -
MF75 + préfiltre	Nylon	0,2	75	028578	NC -	028592	NC -
MF75 + préfiltre	Nylon	0,45	75	028579	NC -	028593	NC -
MF75 sérum	SFCA	0,2	90	028580	NC -	028594	NC -
MF75 sérum	SFCA	0,45	90	028581	NC -	028595	NC -
MF75 Media-Plus	Nylon	0,2	90	028582	NC -	028596	NC -
MF75	PES	0,1	75	029923	NC -	-	-
MF75	PES	0,2	75	029664	NC -	-	-
MF75	PES	0,1	90	-	-	030084	NC -
MF75	PES FASTER	0,2	90	029667	NC -	029665	NC -
MF75	PES	0,45	75	028418	NC -	-	-
MF75	PES	0,45	90	028584	NC -	028597	NC -

Profil bas

Membrane	Porosité (µm)	Ø (mm)	Unités/ sachet	Unités/ carton	Volume 115 ml	
					Réf.	€ HT/ carton
CN	0,2	50	12	72	028552	NC -
CN	0,45	50	12	72	028554	NC -
SFCA	0,2	50	12	72	028556	NC -
SFCA	0,45	50	12	72	028557	NC -
PES FASTER	0,2	50	12	72	029662	NC -
PES	0,45	50	12	72	028559	NC -

FILTRATION  
SÉPARATION

## Top-Filtres à usage unique Nalgene™



### > Caractéristiques PES FASTER

- > Membranes PES FASTER : Membrane Supor Mach V
- > Membrane à filtration rapide «Rapid-flow»: nouvelle technologie de fabrication pour filtrer plus et plus vite
- > Asymétrique
- > Faible taux de fixation de protéines



Se fixent sur un flacon en verre de type ISO, Pyrex ou Schott, à col 33 ou 45 mm.

Membranes PES (0,45 µm) ou PES FASTER (0,2 µm), et membranes SFCA.

Membrane	Volume (ml)	Porosité (µm)	Ø (mm)	Col 33 mm		Col 45 mm	
				Réf.	€ HT les 12	Réf.	€ HT les 12
PES FASTER	150	0,2	50	029670	NC -	029671	NC -
PES	150	0,45	50	028599	NC -	028609	NC -
PES FASTER	500	0,2	75	029668	NC -	029669	NC -
PES	500	0,45	75	028601	NC -	028611	NC -
PES FASTER	1000	0,2	90	029672	NC -	029673	NC -
SFCA	150	0,2	50	028603	NC -	028613	NC -
SFCA	150	0,45	50	028604	NC -	028614	NC -
SFCA	500	0,2	75	028605	NC -	028615	NC -
SFCA	500	0,45	75	028606	NC -	028616	NC -
SFCA	1000	0,2	90	028607	NC -	028617	NC -

## Flacons récepteurs pour unités de filtration Nalgene™



Flacons en polystyrène avec capuchon vissant en polyéthylène pour unités de filtration Nalgene™.

- > Stériles
- > Col 45 mm

Référence	Volume (ml)	Unités/carton	€ HT/carton
029190	150	24	NC -
029191	250	24	NC -
029192	500	12	NC -
029193	1000	12	NC -

## Unités de filtration analytique Nalgene™



Unité de filtration en polypropylène munie d'une membrane amovible et d'un flacon récepteur ou d'un entonnoir.

- > Membrane en nitrate de cellulose 0,45 µm ou 0,2 µm
- > La membrane se retire facilement
- > Volume : 150 ml
- > Stérilisée aux rayons gamma, usage unique

Volume (ml)	150	150	150
Récepteur	Flacon	Flacon	Entonnoir
Membrane	NC	NC	NC
Porosité	0,2 µm	0,45 µm	0,45 µm
Couleur	Blanc	Blanc quadrillé	Blanc quadrillé
Unités/sachet	12	12	12
Unités/carton	72	72	72
Référence	028032	029335	029336
€ HT le carton	NC -	NC -	NC -

## Entonnoirs de filtration analytique Nalgene™



Economiques, gradués, munis d'une membrane pour la filtration et l'analyse microbiologique. La partie supérieure en polypropylène de l'entonnoir se retire pour un accès immédiat à la membrane.

- > Membrane en nitrate de cellulose, agréée pour le contrôle des eaux
- > Stériles, usage unique
- > Membrane blanche ou grise (devenant noire une fois mouillée)

Référence	Volume (ml)	Porosité (µm)	Coloris membrane	Grille	Unités/carton	€ HT/carton
029378	100	0,2	Blanche	Sans	50	NC -
028414	100	0,45	Blanche	Grise	50	NC -
028004	100	0,45	Grise	Blanche	50	NC -
029379	250	0,2	Blanche	Sans	50	NC -
028415	250	0,45	Blanche	Grise	50	NC -

### Accessoires

Référence	Désignation	€ HT
029380	Tige d'entonnoir seule en polypropylène autoclavable (les 25)	NC -



Unités de filtration Steritop pour flacons

Pour filtrer dans des flacons des volumes de 150 ml à 1 L.

- Pour tous flacons de col 33 ou 45 mm
- Stériles, emballage individuel
- Support : polystyrène
- Surface de filtration : 40 cm<sup>2</sup>
- Température d'utilisation : 45 °C maximum
- Membrane Express Plus 0,22 µm PES

Le flacon de stockage est à commander séparément.



Préfiltre pour solution difficile

Référence	Désignation	Unité d'emb.	€ HT
051259	Préfiltre pour solution difficile	100 membranes	NC -

Volume entonnoir (ml)	Taille des pores (µm)	Unités/carton	Ø col (mm)	Steritop 33 mm	Steritop 45 mm	Flacons vides stériles en PS col 45 mm sans filtre
				Référence	Référence	
150	0,22	12	Référence	-	051266B	-
			€ HT/carton	-	NC -	-
250	0,22	12	Référence	-	051267B	-
			€ HT/carton	-	NC -	-
500	0,22	12	Référence	051263	051268B/051806B*	051273B
			€ HT/carton	NC -	NC - / NC -	NC -
1000	0,22	12	Référence	-	051269B	051274B
			€ HT/carton	-	NC -	NC -

\* Membrane Durapore PVDF

Unités de filtration Millicup Flex

- Compatibles avec les membranes de diamètre 47 mm
- Volume d'entonnoir 250 ml
- Pour flacons à col GL-45 (non inclus)
- Version semi-réutilisable : lot de 10 entonnoirs avec 2 supports membranes et 2 raccords pour tuyaux
- Version à usage unique : lot de 10 entonnoirs avec 10 supports membranes et 10 raccords pour tuyaux
- Pour filtration des solutions aqueuses et organiques
- Support : polypropylène
- Non stériles

Référence	Désignation	€ HT les 10
236133	Unité de filtration Millicup Flex semi-réutilisable	NC -
236134	Unité de filtration Millicup Flex à usage unique	NC -



FILTRATION  
SÉPARATION

Unités de filtration sous pression Sterivex

	Membrane	Express (PES) GP	Durapore (PVDF) GV	Durapore (PVDF) HV
Connexion	Taille des pores (µm)	0,22	0,22	0,45
Avec embout LL femelle et cloche de remplissage	Référence	051188	051191	051194
	Unité d'emb.	10	10	10
	€ HT les 10	NC -	NC -	NC -
Avec embout LL mâle	Référence	051189	051192	051195
	Unité d'emb.	15	15	15
	€ HT les 15	NC -	NC -	NC -
Avec embout cranté mâle	Référence	051208	051206	051215
	Unité d'emb.	15	15	15
	€ HT les 15	NC -	NC -	NC -

Pour la filtration stérilisante ou la clarification de solutions aqueuses, pour des volumes allant jusqu'à 2 l.

- Surface de filtration : 10 cm<sup>2</sup>
- Volume mort < 200 µl après purge
- Pression : 3 bars maximum
- Matériau unité : Eastar
- Stérilisation rayons gamma
- Fonctionnent sous pression avec une seringue, une pompe péristaltique ou un récipient sous pression





## Filtre universel pour flacons Stericap PLUS



Pour la stérilisation ultrarapide de 5 à 10 litres par filtration sous vide.

- Débit et rendement élevé, faible adsorption protéique
- Stérile, emballage individuel
- S'adapte sur la plupart des flacons ayant un col d'un diamètre interne compris entre 20 et 67 mm
- Membrane millipore Express Plus en PES, 0,22 µm
- Surface de filtration : 40 cm<sup>2</sup>
- Livré avec tuyau lesté pour plonger dans la solution à filtrer

Référence	Désignation	€ HT les 10
051592	Unité de filtration Stericap Plus 0,22 µm	NC -

## Unités de filtration Steripak



Pour la stérilisation de 10 à 20 litres.

- Filtres capsule fournis stériles, prêts à l'emploi
- Composés d'un empilement de membranes Express Plus en PES de 0,22 µm à faible adsorption protéique
- A raccorder à une pompe péristaltique pour filtrer rapidement jusqu'à 20 litres de solutions de milieux de culture

Référence	Désignation	Surface filtration	Unité d'emb.	€ HT
051456	Unité de filtration Steripak 10	100 cm <sup>2</sup>	3	NC -
051460	Unité de filtration Steripak 20	200 cm <sup>2</sup>	3	NC -

## Unités de filtration Steriflip



Pour filtrer sous vide des volumes inférieurs à 50 ml.

- Constituées d'un raccord à double pas de vis muni d'une membrane, d'une sortie à vide et d'un tube 50 ml
- Stérile gamma, emballage individuel, usage unique
- Avec bouchon
- Principe : il suffit de fixer le Steriflip sur le tube de 50 ml, de retourner l'ensemble et d'appliquer le vide
- Éliminent tout transfert de filtrat et évitent tout risque de contamination

Dispositif	MBS / polypropylène
Raccords d'entrée	Filetage double pas avec prise de vide
Raccords de sortie	Filetage double pas pour tube à centri. 50 ml
Surface de filtration	7 cm <sup>2</sup>
Volume traité / mort	50 ml / 600 µl
Température d'utilisation max.	45 °C

Référence	Désignation	Membrane	Unités/ carton	€ HT/ carton
051185	Stériflip-GP	PES 0,22 µm	25	NC -
051637	Stériflip-GV	PVDF 0,22 µm	25	NC -
051703	Stériflip-HV	PVDF 0,45 µm	25	NC -
051805	Stériflip-NY	Nylon 20 µm	25	NC -
051789	Stériflip-NY	Nylon 40 µm	25	NC -
051790	Stériflip-NY	Nylon 60 µm	25	NC -
051791	Stériflip-NY	Nylon 100 µm	25	NC -

### Accessoire

Référence	Désignation	Unités/ carton	€ HT/ carton
051187	Entonnoir de 50 ml pour Steriflip	25	NC -

Unités de filtration complètes Stericup®

Membrane Express Plus : membrane à haut débit et faible adsorption.

Unités de filtration sous vide pour volumes de 150 ml à 1 l.

- > Stériles, emballage individuel
- > Support : polystyrène
- > Surface de filtration : 40 cm<sup>2</sup>
- > Température d'utilisation : 45 °C maximum
- > Usage unique

> Membranes

- > PES (GP) : membrane Express Plus à débit rapide
- > Durapore (GV) : membrane à faible adsorption des protéines



Volume réceptacle (ml)	Volume entonnoir (ml)		Stericup VP	Stericup GP	Stericup GV	Stericup HV
		Membrane	Membrane Express Plus (PES) 0,1 µm	Membrane Express Plus (PES) 0,22 µm	Membrane Durapore (PVDF) 0,22 µm	Membrane Durapore (PVDF) 0,45 µm
150	150	Référence	-	051244B	051249B	051284B
		€ HT/carton de 12	-	NC -	NC -	NC -
250	250	Référence	051243	051245B	051250B	051285B
		€ HT/carton de 12	NC -	NC -	NC -	NC -
500	500	Référence	-	051246B	051251B	051286B
		€ HT/carton de 12	-	NC -	NC -	NC -
1000	500	Référence	051955B	051247B	051252B	-
		€ HT/carton de 12	NC -	NC -	NC -	-
1100	1000	Référence	-	051248B	051253B	051288B
		€ HT/carton de 12	-	NC -	NC -	NC -

Préfiltre pour solution difficile

Référence	Désignation	Unités/ carton	€ HT/ carton
051259	Préfiltre pour solution difficile	100 membranes	NC -

Unités de filtration complètes Stericup E et Steritop E

- > Membrane Express plus : membrane à haut débit et faible adsorption
- > Stériles, emballage individuel
- > Membrane : 0,22 µm, PES
- > Support : polystyrène
- > Surface de filtration : 40 cm<sup>2</sup>
- > Température d'utilisation : 50 °C
- > Usage unique
- > Fixation directe sur les flacons de col 38 ou 45 mm, élimination de l'entonnoir réduit les déchets
- > Stericup : unité de filtration et flacon de stockage
- > Steritop : unité de filtration, flacon de stockage de col 45 mm à commander séparément

Modèle	Volume réceptacle (ml)	Filetage (mm)	Référence	€ HT
Stericup	500	38	236055	NC -
		45	236056	NC -
	1000	38	236057	NC -
		45	236058	NC -
Steritop	2 000	38	236059	NC -
		45	236060	NC -

Accessoires

Référence	Désignation	€ HT les 12
051273B	Flacon vide stérile en PS col 45 mm sans filtre 500 ml	NC -
051274B	Flacon vide stérile en PS col 45 mm sans filtre 1000 ml	NC -



## Unités de filtration complètes stériles



Unités de filtration et bottle-top pour la filtration sous vide. Idéales pour la séparation et la purification d'échantillons. Large choix de membranes : porosité 0,22 ou 0,45 µm, en esters mixés de cellulose (MCE), nylon, PVDF et PES.

- > Graduées
- > Stérilisées par irradiation, emballage unitaire pelable
- > Entonnoir en polystyrène, flacon et support de filtre en polypropylène vierge

### Unités de filtration complètes

Volume	150 ml			250 ml			500 ml			1000 ml			
	Porosité (µm)	0,2	0,45	€ HT les 12	0,2	0,45	€ HT les 12	0,2	0,45	€ HT les 12	0,2	0,45	€ HT les 12
Membrane													
PES	141303	141305	NC -	141234	141238	NC -	141242	141246	NC -	141304	141306	NC -	
MCE		-	-	141232	141236	NC -	-	-	NC -	-	-	-	-
PVDF		-	-	141235	141239	NC -	141243	141247	NC -	141307	141308	NC -	
Nylon		-	-	141233	141237	NC -	141241	141245	NC -	-	-	-	-

**Bottle-top** - Se placent sur flacon ISO de col 45 mm

Volume	250 ml		500 ml	
	Porosité (µm)	0,2	€ HT les 24	€ HT les 24
Membrane				
PES	141309	NC -	141310	NC -

## Capsules filtrantes Polycap Whatman™



Pour filtrer de 1 à 20 litres

- > Dispositifs à grande superficie filtrante pour des applications impliquant de grands volumes de solution
- > Filtres en capsules à grande superficie recommandés pour filtrer des volumes de 1 à 20 l
- > Embouts cannelés pour des tuyaux de diamètre interne 6 à 10 mm
- > Stériles
- > 2 types de membranes :
  - TC «Tissue Culture» : membrane en PES
  - AS : membrane nylon, forte affinité protéique, réservée aux solutions aqueuses
- > Applications
  - > Solutions aqueuses pharmaceutiques
  - > Milieux de culture
  - > Préparation de réactifs
  - > Suspensions virales
- > Solutions pour le comptage de particules
- > Solutions de nettoyage ou de rinçage

**Polycap™ SPF Serum PreFilter** : optimisée pour les opérations de préfiltration. Typiquement utilisée en amont des capsules Polycap AS (Nylon) ou TC (PES), pour la filtration de milieux biologiques.

- > Gradient de pré-filtres en fibre de verre ainsi qu'une membrane finale de 1 µm en PES
- > Disponible en 2 tailles
- > Connexions cannelées pour tuyaux standard de diamètre intérieur 6-10 mm

- > Applications
  - > Pré-filtration de sérum
  - > Culture tissulaire
  - > Essais immunologiques
  - > Contrôles / diagnostic standard

\* Cannelée : embout cannelé pour tuyaux de 6 à 10 mm de diamètre intérieur ;  
1/2" Cannelée : embout cannelé pour tuyaux de 10 à 12 mm de diamètre intérieur.

Membrane	Seuil de filtration (µm)	Surface de filtration (cm²)	Connexion* entrée	Connexion* sortie	Débit litres/min à 1 bar (14,5 psi)	Event	Stérile	Unités/carton	Référence	€ HT/carton
<b>Polycap 36 SPF</b>										
Gradient fibre de verre/PES	1	260	1/2" Cannelée	1/2" Cannelée	4	Oui	Non	1	036519	NC -
<b>Polycap 75 SPF</b>										
Gradient fibre de verre/PES	1	535	1/2" Cannelée	1/2" Cannelée	13	Oui	Non	1	036520	NC -

## Capsules filtrantes Polycap (suite)

### Polycap Tissue Culture : pour la filtration sûre et efficace des solutions biologiques et des milieux de culture tissulaire

- A deux couches de membrane PES, naturellement hydrophile, à faibles niveaux d'extractibles et possédant des débits spécifiques élevés
- Faible taux d'adsorption protéique
- Pré-stérilisées aux rayons gamma
- Sortie de la capsule protégée
- Modèles également disponibles avec des connexions filetées en NPT

Membrane	Seuil de filtration (µm)	Surface de filtration (cm²)	Connexion* entrée	Connexion* sortie	Débit litres/min à 1 bar (14,5 psi)	Event	Stérile	Unités/carton	Référence	€ HT/carton
<b>Polycap 36 TC</b>										
PES	0,2 / 0,1	550	Cannelée	Cannelée	3,5	Oui	Oui	1	036498	NC -
PES	0,2 / 0,2	550	Cannelée	Cannelée	5,3	Oui	Oui	1	036499	NC -
PES	0,65 / 0,45	550	Cannelée	Cannelée	9	Oui	Oui	1	036500	NC -
<b>Polycap 36 TC avec cloche</b>										
PES	0,2 / 0,1	550	Cannelée	Cannelée	3,5	Oui	Oui	1	036502	NC -
PES	0,2 / 0,2	550	Cannelée	Cannelée	5,3	Oui	Oui	1	036503	NC -
PES	0,8 / 0,2	380	Cannelée	Cannelée	7,6	Oui	Oui	1	036210	NC -
PES	0,2 / 0,2	550	MNPT	Cannelée	—	Oui	Oui	1	036504	NC -
PES	0,65 / 0,45	550	Cannelée	Cannelée	9	Oui	Oui	1	036505	NC -
<b>Polycap 36 AS</b>										
Nylon	0,2	400	Cannelé	Cannelé	NC	Oui	Oui	1	036095	NC -
Nylon	0,45	400	Cannelé	Cannelé	NC	Oui	Oui	1	036096	NC -
Nylon	0,2	400	Cannelé	Cannelé	NC	Oui	Oui	1	036098*	NC -
<b>Polycap 75 TC</b>										
PES	0,2 / 0,1	1100	Cannelée	Cannelée	7	Oui	Oui	1	036506	NC -
PES	0,2 / 0,2	1100	Cannelée	Cannelée	11,5	Oui	Oui	1	036507	NC -
PES	0,65 / 0,45	1100	1/2" Cannelée	1/2" Cannelée	17	Oui	Oui	1	036508	NC -
PES	1,0 / 1,0	1100	1/2" Cannelée	1/2" Cannelée	—	Oui	Oui	1	036510	NC -
<b>Polycap 75 TC avec cloche</b>										
PES	0,2 / 0,2	1100	Cannelée	Cannelée	11,5	Oui	Oui	1	036512	NC -
PES	0,8 / 0,2	760	Cannelée	Cannelée	15,2	Oui	Oui	1	036211	NC -
<b>Polycap 150 TC</b>										
PES	0,2 / 0,1	2200	1/2" Cannelée	1/2" Cannelée	17	Oui	Oui	1	036515	NC -
PES	0,2 / 0,2	2200	1/2" Cannelée	1/2" Cannelée	26	Oui	Oui	1	036101	NC -
PES	0,65 / 0,45	2200	1/2" Cannelée	1/2" Cannelée	37	Oui	Oui	1	036516	NC -
<b>Polycap 150 TC avec cloche</b>										
PES	0,2 / 0,2	2200	1/2" Cannelée	1/2" Cannelée	26	Oui	Oui	1	036518	NC -
PES	0,8 / 0,2	1140	1/2" Cannelée	1/2" Cannelée	—	Oui	Oui	1	036214	NC -

\* avec cloche de remplissage

\* Cannelée : embout cannelé pour tuyaux de 6 à 10mm de diamètre intérieur ; 1/2" Cannelée : embout cannelé pour tuyaux de 10 à 12 mm de diamètre intérieur ; MNPT : Male National Pipe Thread

### Polycap™ HD «Heavy Duty» : pré-filtre idéal pour la filtration de solutions aqueuses ou organiques entre 1 et 20 µm

- Média en profondeur pour la filtration de solutions chargées
- Disponible en 2 tailles
- Connexions cannelées pour tuyaux de 6 à 12 mm de diamètre intérieur

\* Cannelée : embout cannelé pour tuyaux de 6 à 10 mm de diamètre intérieur ; 1/2" Cannelée : embout cannelé pour tuyaux de 10 à 12 mm de diamètre intérieur.

#### ➤ Applications

- Pré-filtration
- Préparation d'échantillon
- Solvants
- Tampons
- Réactifs



Membrane	Seuil de filtration (µm)	Surface de filtration (cm²)	Connexion* entrée	Connexion* sortie	Débit litres/min à 1 bar (14,5 psi)	Event	Stérile	Unités/carton	Référence	€ HT/carton
<b>Polycap 36 HD</b>										
PP	1	400	Cannelé	Cannelé	4	Non	Non	1	036521	NC -
PP	5	400	Cannelé	Cannelé	5,5	Non	Non	1	036522	NC -
PP	10	400	Cannelé	Cannelé	6,5	Non	Non	1	036523	NC -
PP	20	400	Cannelé	Cannelé	9	Non	Non	1	036524	NC -
<b>Polycap 75 HD</b>										
PP	1	820	1/2" Cannelé	1/2" Cannelé	8	Non	Non	1	036525	NC -
PP	5	820	1/2" Cannelé	1/2" Cannelé	14	Non	Non	1	036526	NC -
PP	10	820	1/2" Cannelé	1/2" Cannelé	21	Non	Non	1	036527	NC -
PP	20	820	1/2" Cannelé	1/2" Cannelé	> 30	Non	Non	1	036528	NC -



## Support-filtre 50 mm en polycarbonate



Pour les filtrations en laboratoire. Fabriqué en polycarbonate chimiquement stable et autoclavable. Peut être relié à une pompe péristaltique ou à un réservoir sous pression.

\* Le matériel peut résister à des cycles d'autoclavages répétés, à condition que toute substance chimiquement agressive ait bien été nettoyée auparavant, et que l'eau de chaudière ne contienne pas d'additifs anti-corrosifs ou anti-tartre.

Compatibilité chimique	voir celle des matériaux
Surface de filtration	12,5 cm <sup>2</sup>
Poids	83 g
Embout	M12 x 1
Matériaux	Corps (haut et bas) en PC
	Embout connecteurs en PC
	Grille support-filtre en PP
	Joint O-ring (40x5mm) en silicone
Pression max.	7 bar / 700 kPa / 101,5 psi
Ø filtre requis	50 mm (préfiltre 40 mm)
Stérilisation	Autoclavage à 121 °C *
<b>Référence</b>	<b>150458</b>
<b>€ HT les 5</b>	<b>NC -</b>

### Pièces détachées supplémentaires

Référence	Désignation	€ HT
150459	Connecteur M12x1 en polycarbonate	NC -
150460	Grille en polypropylène pour support-filtre (les 2)	NC -
150461	Joint O-ring en silicone (40 x 5 mm)	NC -
150462	Base en polycarbonate	NC -

## Système de filtration complet en Pyrex Scilabware



- En verre, entièrement autoclavable
- Adapté pour membrane Ø 47 mm
- Idéal pour microbiologie

Comprend 4 éléments :

- réservoir 300 ml ;
- base support avec disque fritté et connecteur à vide ;
- clip métallique de maintien ;
- fiole conique de 1000 ml adaptée pour une utilisation sous vide.

Référence	Désignation	€ HT
001966	Système complet	
001967	Entonnoir gradué en verre 300 ml	NC -
001968	Base et connecteur à vide	NC -
001969	Fiole conique en verre 1000 ml	NC -
001970	Clip métallique de maintien	NC -
001966	Système complet comprenant les 4 éléments	NC -

## Système de filtration complet en verre borosilicaté Schott DURAN



Livré avec :

- fiole à vide 1000 ml, avec NS45/40 ;
- embout NS 45/40 avec raccordement pour tuyau GL14 ;
- plaque adaptatrice en PTFE ;
- plaque filtrante bord en verre Ø 50 mm ;
- plaque selon Büchner à fentes Ø 48 mm ;
- récipient collecteur avec graduations 250ml ;
- pince aluminium éloxé ;
- olive en matière plastique, droit en PP avec joint en silicone GL14 ;
- capuchon de fermeture à vis en PBT rouge GL14.



Réf.	Désignation	€ HT
090986	Appareil de filtration complet avec plaque adaptatrice PTFE et pince	NC -

### Adaptateur

► Adaptateur en PTFE permettant de filtrer directement sur une bouteille de col GL45

► Connexion entre col rodé NS 45/40 et col à vis filetage GL45

► Pour un usage avec flacons résistants à la pression (voir page 1034)

Réf.	Désignation	€ HT
084486	Adaptateur en PTFE DURAN pour filtration sur flacons GL45	NC -

## Entonnoirs de filtration



Entonnoirs en verre borosilicaté.

- Pour membranes de diamètre 25 mm ou 47 mm
- Avec disque en verre fritté
- A compléter avec des capuchons en silicone, clamps et fioles de filtration

Livré sans erlen

### Entonnoirs filtrants

Référence	Capacité (ml)	Ø membrane (mm)	€ HT
046481	15	25	NC -
046482	100	25	NC -
046483	250	47	NC -

### Bouchons silicone

Référence	Désignation	€ HT
046484	Bouchon silicone pour entonnoir 15 ml et 100 ml	NC -
046485	Bouchon silicone pour entonnoir 250 ml	NC -

### Clamps

Référence	Désignation	€ HT
046486	Clamp pour entonnoir 15 ml et 100 ml	NC -
046487	Clamp pour entonnoir 250 ml	NC -

## Supports filtre Swinnex

Pour filtres membrane 13, 25 ou 47 mm. Pour la filtration sous pression de petits volumes de liquides distribués avec une seringue. Livrés sans filtre et sans préfiltre.

- En polypropylène autoclavable avec le filtre membrane en place
- Swinnex 13 et 25 mm : entrée Luer lock femelle, sortie Luer Slip mâle
- Swinnex 47 : entrée : combinaison d'un raccord Luer Slip femelle et d'un raccord fileté 1/4" NP™ ; sortie : combinaison d'un raccord Luer Slip femelle et d'un raccord pour tuyau 1/4"



051778

### Supports filtre Swinnex

Référence	Désignation	ø filtre (mm)	ø préfiltre (mm)	Unités/carton	€ HT / carton
044093	Support Swinnex 13	13	10	10	NC -
051778	Support Swinnex inox 13	13	10	1	NC -
044094	Support Swinnex 25	25	22	12	NC -
044095	Support Swinnex 47	47	42	8	NC -

### Supports inox

Référence	Désignation	€ HT
053721	Support inox pour filtre analytique 13 mm	NC -
051679	Support inox pour filtre microseringue 25 mm, luer-lock	NC -
053722	support inox pour filtre microseringue 25 mm, NPTF	NC -

## Supports filtre en Pyrex Millipore

Livrés complets avec entonnoir, grille support filtre, pince d'assemblage en aluminium anodisé, bouchon en silicone percé.

### ➤ Applications

- Grille support en verre fritté : pour les analyses bactériologiques de l'eau, analyses des matières solides en suspension dans l'eau
- Grille support en verre fritté + rodages recouverts de Teflon : pour les analyses bactériologiques qui nécessitent l'autoclavage du support avec le filtre en place
- Grille support en acier inox : pour les analyses de la contamination particulaires dans les fluides et les hydrocarbures par gravimétrie ou comptage des particules

### Supports filtre 25, 47 et 90 mm

Référence	Grille support filtre	ø filtre (mm)	Capacité entonnoir (ml)	Raccord bouchon perforé n°	€ HT
044096B	Verre fritté	25	15	5	NC -
044099B	Acier inox	25	15	5	NC -
044100B	Verre fritté	47	300	8	NC -
044103B	Verre fritté rodage Teflon	47	300	8	NC -



### Fioles à vide

Réf.	Désignation	Unités/carton	€ HT / carton
044097B	Fiole à vide 125 ml (øint col 27 mm)	1	NC -
044101B	Fiole à vide 1 litre (øint col 38 mm)	1	NC -
044105B	Fiole à vide 4 litres	1	NC -
044098B	Bouchon silicone n°5 perforé pour fiole 044097B*	5	NC -
044102B	Bouchon silicone n°8 perforé pour fioles 044101B et 044105B**	5	NC -

\* ø partie inférieure x ø sommet x h (mm) : 24 x 29 x 25 mm

\*\* ø partie inférieure x ø sommet x h (mm) : 35 x 43 x 25 mm



## Unité de filtration tout en Pyrex®

Référence	Désignation	€ HT
044107B	Unité de filtration avec grille support verre fritté	NC -

### Pièces détachées

Réf.	Désignation	€ HT
051374B	Entonnoir en verre	NC -
051373B	Base frittée	NC -
051692	Base en verre avec grille inox	NC -
051753	Joint PTFE pour grille support - les 25	NC -
053818	Grille support filtre	NC -
051736	Pince clamp	NC -

Pour filtres membrane de 47 mm. Filtration sous vide des solutions aqueuses, organiques ou corrosives en vue de la récupération du filtrat ou l'analyse de la contamination particulière. Egalement recommandée pour la filtration des solvants organiques.

Livrée complète avec entonnoir, grille support filtre, pince d'assemblage en aluminium anodisé, base et bouchon à tubulure latérale en Pyrex®, fiole à vide 1 litre col rodé.



## Systèmes de filtration Millex Smplicity



Alternative haut débit aux filtres seringue lors de la préparation d'échantillons pour la chromatographie.

- En polypropylène
- Système à vide pour 1 à 8 échantillons
- Filtration sans force manuelle
- Pour la filtration de petits échantillons de moins de 300 µl
- Dimensions L x l x H : 445 x 102 x 91 mm
- Poids : 1,32 kg

### Systèmes de filtration Smplicity

Référence	Désignation	€ HT
044444	Système de filtration Smplicity G2 Bleu	NC -
044445	Système de filtration Smplicity G2 Vert	NC -
044448	Couvercle de remplacement	NC -

### Filtres Millex pour système smplicity G2

Taille des pores (µm)	Vol. maxi (ml)	Membrane	Corps de filtre	Entré / sortie	Type Millex	Ø (mm)	Réf. Merck Millipore	Référence	Unités/carton	€ HT/carton
0,22	1,6	Durapore	PP	LL/LT	Millex-GV	33	SAMP2GVNB	044438	250	NC -
0,45	1,6	Durapore	PP	LL/LT	Millex-GV	33	SAMP2HVNB	044439	250	NC -
0,22	1,6	Express Plus	PP	LL/LT	Millex-GP	33	SAMP2GPNB	044440	250	NC -
0,45	1,6	Express Plus	PP	LL/LT	Millex-GP	33	SAMP2HPNB	044441	250	NC -
0,2	1,6	Nylon	PP	LL/LT	Millex-GN	33	SAMP2GNNB	044442	250	NC -
0,45	1,6	Nylon	PP	LL/LT	Millex-GN	33	SAMP2HNNB	044443	250	NC -

### Filtres Smplicity Millex : filtres avec entonnoir intégré

Taille des pores (µm)	Vol. maxi (ml)	Membrane	Corps de filtre	Entré / sortie	Ø (mm)	Réf. Merck Millipore	Référence	Unités/carton	€ HT/carton
0,45	1,6	PVDF	HDPE	Smplicity Millex	25	SAMPHV001	044446	96	NC -
0,45	1,6	PVDF	HDPE	Smplicity Millex	25	SAMPHV004	044447	384	NC -

SARTORIUS

## Système de filtration Claristep Sartorius



- Jusqu'à 8 échantillons simultanément
- Sans utilisation de seringue, ni de source de vide ou bloc d'alimentation électrique
- Pour des échantillons allant de 60 µl à 600 µl
- Volume mort <30 µl
- Un système de rainures permet de guider le bouchon dans la bonne position pour une fermeture simultanée et précise
- Temps de contact des échantillons avec les filtres et bouchons extrêmement court pour un résultat optimal, sans contamination
- Les liquides filtrés sont prélevés dans des flacons 12 x 32 mm en suivant la méthode d'analyse à effectuer

### L'unité de filtration Claristep comprend :

- une base, un couvercle et un plateau interchangeable pour positionnement facile et précis des échantillons ;
- des filtres : le liquide passe à travers le filtre grâce à une poche d'air qui se forme sur chaque filtre quand l'unité est fermée. Cette poche d'air est libérée quand l'utilisateur relâche le couvercle.

### Filtres

- En cellulose régénérée (RC)
- Corps en polypropylène
- Ø (mm) : 9,7
- Non stériles
- Autoclavables

Référence	Porosité (µm)	Unités/carton	€ HT/carton
153032	0,2	96	NC -
153031	0,2	480	NC -
153030	0,45	96	NC -
153029	0,45	480	NC -

Référence	Désignation	€ HT
153033	Système de filtration Claristep complet	NC -
153034	Plateau pour système de filtration Claristep	NC -

FILTRATION SÉPARATION



## Système de filtration complet en verre borosilicaté Sartorius

SARTORIUS

- **Entièrement en verre**
- **A utiliser pour élimination des particules des solvants pour des déterminations analytiques**
- **Dispositif idéal pour l'ultranettoyage et le dégazage de solvants et de mélanges de solvants pour HPLC, GC et AA**

### Livré complet avec :

- fiole 1 litre en verre borosilicaté ;
- base et entonnoir en verre borosilicaté ;
- support-filtre : fritté en verre, incluant 1 anneau PTFE et 1 joint torique en Viton (45 x 3 mm) ;
- 1 pince de serrage en aluminium anodisé.

Membrane	Diamètre de 50 / 47 mm
Surface de filtration	12,5 cm <sup>2</sup>
Ø extérieur embout latéral	6 à 9 mm
Pression max.	Vide seulement
Compatibilité chimique	voir celle du verre et du PTFE
Vol. entonnoir / Vol. fiole	250 ml / 1 litre
Stérilisation	autoclavage (121 ou 134 °C) chaleur sèche (180 °C max.)
<b>Référence</b>	<b>147031</b>
<b>€ HT</b>	<b>NC -</b>

### Pièces détachées supplémentaires

Réf.	Désignation	€ HT
6980119	Entonnoir 250 ml en verre borosilicaté	NC -
150453	Support-filtre en verre fritté	NC -
150454	Connecteur en PP avec joint en viton	NC -
150456	Base en verre borosilicaté	NC -
150457	Fiole 1 l en verre borosilicaté	NC -



## Supports de filtration en verre borosilicaté Sartorius

- **Supports de filtration sous vide pour les tests d'hybridation, les tests de particules et la clarification**
- **Disponibles pour deux diamètres de filtres : 24-25 mm ou 47-50 mm**
- **Utilisation sous vide uniquement**
- **Stérilisables par autoclave (134°C max.) ou par chaleur sèche (180°C max.)**

### Support de filtration contenant :

- entonnoir en verre borosilicaté ;
- base en verre borosilicaté ;
- pince de maintien/serrage du support-filtre en aluminium anodisé
- couvercle en silicone (modèle pour filtres 50 mm uniquement)
- support-filtre soit en verre-fritté, soit en inox facé Teflon



### ➤ Support-filtre en verre fritté

- **Assure une répartition uniforme des particules, et permet une meilleure récupération des résidus à la surface du filtre**
- **Contient : 1 fritté en verre, 1 anneau en PTFE et 1 joint O-ring en silicone**

### ➤ Support-filtre en inox/PTFE

- **De par son nettoyage facile, il conviendra mieux à la récupération du filtrat ou aux tâches radiochimiques**
- **Contient : 1 écran de support-filtre facé-PTFE, un sous-écran de drainage facé PTFE, 1 anneau en PTFE et 1 joint O-ring en silicone**



Pour filtre Ø (mm)	Capacité entonnoir (ml)	Ø bec de sortie (mm)	Surface de filtration (cm <sup>2</sup> )	Support-filtre	Réf.	€ HT
24-25	30	12	3	Verre fritté	036893	NC -
				Inox / PTFE	150435	NC -
47-50	250	15	12,5	Verre fritté	147000	NC -
				Inox / PTFE	150443	NC -

### Pièces détachées supplémentaires

Pour supports de diamètre	24-25 mm	€ HT	47-50 mm	€ HT
Entonnoir	150437	NC -	6980119	NC -
Base	150438	NC -	146634	NC -
Support-filtre verre fritté	150441	NC -	150451	NC -
Support-filtre inox/PTFE	150442	NC -	150452	NC -
Pince	150436	NC -	150449	NC -

## Supports de filtration à utiliser avec une fiole + bouchon perforé

Référence	Désignation	€ HT
150193	Fiole à vide 2 l en verre borosilicaté	NC -
150470	Bouchon silicone, perforation Ø 11-12 mm, pour supports de filtration 24-25 mm	NC -
150471	Bouchon silicone, perforation Ø 14-15 mm, pour supports de filtration 47-50 mm	NC -

## Ou sur une rampe de filtration nue Combisart® Manifold (par le biais d'un adaptateur)

Référence	Désignation	€ HT
036894	Adaptateur pour supports de filtration Ø 24-25 mm vers Combisart® Manifold	NC -
150469	Adaptateur pour supports de filtration Ø 47-50 mm vers Combisart® Manifold	NC -

Les supports de filtration sont à compléter par une fiole à vide + bouchon perforé ou à utiliser sur une rampe de filtration nue Combisart® Manifold (avec adaptateur).

150193



146871



## Système de filtration complet en verre borosilicaté

- En verre borosilicaté 3-3
- Pour membranes de Ø 47 mm



### Ensemble de filtration à bouchon caoutchouc

Référence	Désignation	€ HT
940894	Système de filtration complet à bouchon caoutchouc, comprenant les 5 références ci-dessous	NC -
940896	Entonnoir de filtration de 300 ml	NC -
940897	Base en verre fritté avec bouchon caoutchouc Ø 47 mm	NC -
940895	Flacon Erlenmeyer 1000 ml avec olive Ø 11 mm	NC -
940898	Pince à fixation aluminium	NC -
942998	Bouchon en silicone	NC -

### Ensemble de filtration à rodage en verre

Référence	Désignation	€ HT
940899	Système de filtration complet à rodage en verre, comprenant les 4 références ci-dessous	NC -
940896	Entonnoir de filtration de 300 ml	NC -
940902	Base en verre fritté	NC -
942997	Flacon Erlenmeyer 1000 ml avec rodage 40/35	NC -
940898	Pince à fixation aluminium	NC -

## Unités de filtration pour solvants avec pompe

**ROCKER**



- Système complet avec système de filtration VF12 et pompe à vide
- Idéales pour la purification de solvants organiques ou de liquides corrosifs tel que les phases mobiles d'HPLC
- Unité compacte et sécurisée
- Pompes à membrane sans huile, sans maintenance
- Bonne résistance aux produits chimiques (membrane et chambre recouverte de PTFE, plaque porte-soupape en inox 316)
- Coupure automatique en cas de surchauffe
- Système de filtration pour membrane 47 mm
- Stockage du filtrat directement en bouteille à col GL 45

Système complet livré avec :

- Pompe
- Tuyau de raccord
- Système de filtration VF12 entièrement autoclavable
  - . entonnoir en verre 300 ml
  - . pince de maintien en aluminium anodisé
  - . base en verre pour filtre de 47 mm
  - . bouchon silicone
  - . adaptateur pour bouteilles à col GL 45 en polypropylène avec joint PTFE
  - . bouteille 1000 ml en verre borosilicaté GL 45

Référence	Désignation	€ HT
886084	Unité de filtration VF12 livré avec pompe à vide Rocker 300C	NC -
886162	Unité de filtration VF12 livré avec pompe à vide Chemker 300	NC -
886092	Unité de filtration VF12 livré avec pompe à vide Lafil 300C	NC -

### Accessoires

Référence	Désignation	€ HT
886006	Système de filtration VF12 complet avec bouteille 1 l	NC -
886007	Ensemble entonnoir 300 ml, pince de maintien et porte filtre	NC -
886008	Adaptateur pour bouteilles à col GL 45	NC -

## Appareils de filtration en verre

- Entonnoir et fiole en verre
- Graduation claire sur entonnoir
- Fritté en verre ou en inox en fonction des applications

**ROCKER**



Modèle	VF3	VF 5	VF 6	VF 7	VF 8
Volume entonnoir (ml)	300	15	300	300	15
Volume fiole à vide (ml)	1000	125	1000	1000	125
Fritté	Verre	Verre	Verre	Inox	Inox
Diamètre filtre (mm)	90	25	47	47	25
Référence	886100	886101	886102	886103	886104
€ HT	NC -	NC -	NC -	NC -	NC -

### Kit pour filtration continue

Référence	Désignation	€ HT
886217	Kit de filtration continu pour systèmes VF3/VF6/VF7/VF12	NC -

## Systèmes de filtration avec drainage

- Système complet pour la filtration de grands volumes ou la purification de solvants ou de liquides corrosifs
- Porte filtre en inox compatible avec une stérilisation rapide à la flamme
- Fiole à vide avec système de drainage
- Système SF11 avec base à ventouse en silicone

## Matériaux :

- entonnoir, porte filtre et base en **inox 316 autoclavable**
- bouchon en **silicone autoclavable** N°8 pour SF11 et N° 18 pour SF52
- fiole à vide en **verre borosilicaté autoclavable**
- tuyau de drainage en **caoutchouc** (non autoclavable)

Système de filtration	SF11	SF52
Entonnoir (ml)	100	500
Fiole à vide (ml)	1000	2000
Diamètre membrane de filtration (mm)	47	
Surface de filtration (cm <sup>2</sup> )	9,6	
Embout latéral pour tuyau de Ø int. (mm)	8	
Graduations de l'entonnoir	50 / 100 ml	300 / 500 ml
<b>Référence</b>	<b>886097</b>	<b>886093</b>
<b>€ HT</b>	<b>NC -</b>	<b>NC -</b>



## Accessoires pour système

	SF11		SF52	
	Référence	€ HT	Référence	€ HT
Entonnoir (100 ml pour SF11, 500 ml pour SF52)	<b>886169</b>	NC -	<b>886171</b>	NC -
Grille support filtre en acier inoxydable	<b>886230</b>	NC -	<b>886230</b>	NC -
Base en acier inoxydable 47 mm	<b>886231</b>	NC -	<b>886231</b>	NC -
Bouchon silicone (n°8 pour SF11 ; n°18 pour SF52)	<b>886109</b>	NC -	<b>886110</b>	NC -
Fiole à vide (1000 ml pour SF11; 2000 ml pour SF52)	<b>886113</b>	NC -	<b>886114</b>	NC -
Base à ventouse en silicone	<b>886115</b>	NC -	-	-

## Système de filtration ultracompact WaterVac 100

- Unité compacte
- Le filtrat est évacué directement via un tuyau en silicone après passage à travers la pompe
- Idéal pour travail sous hotte à flux laminaire
- Existe en pack avec adaptateur silicone n° 8 ou base inox pour entonnoir inox
- Base de l'unité de filtration interchangeable permettant l'utilisation d'une grande diversité d'entonnoirs

Vide maximum (mmHg)	540
Débit maximum air/eau claire (l/min)	2,2/0,5
Ø int/ext du tuyau d'évacuation (mm)	4/8
Température ambiante d'utilisation (°C)	5 à 40
Dimensions (L x p x h) (mm)	170 x 120 x 96
Alimentation	DC 12V, 1,5A / AC 100-240V 50/60Hz
Poids (kg)	1,16
<b>Pompe WaterVac 100 seule</b>	<b>886018</b>
<b>€ HT</b>	<b>NC -</b>
<b>Pompe WaterVac 100 avec embout silicone n° 8</b>	<b>886019</b>
<b>€ HT</b>	<b>NC -</b>
<b>Pompe WaterVac 100 avec embase inox pour entonnoirs inox</b>	<b>886020</b>
<b>€ HT</b>	<b>NC -</b>



Accessoires disponibles  
sur [dulis.be](http://dulis.be)



## Rampes de filtration Rocker



- En version 3 ou 6 voies
- Rampe en inox ou aluminium selon modèle
- 3 versions : - MB avec embase pour support de filtre en inox
  - MS avec embase pour support de filtre avec bouchon silicone n°8 (magnétiques ou en verre)
  - Version sans embase pour adaptateur

Matériau	Nombre de voies	Version	Référence	€ HT/ carton	
Inox	3	MB avec entonnoirs inox 100ml	886196	NC -	
	6		886197	NC -	
	3	MB	886039	NC -	
	6		886040	NC -	
	Aluminium	3	MS	886037	NC -
		6		886036	NC -
Inox	3	Pour adaptateurs	886122	NC -	
	6		886121	NC -	

### Adaptateurs

Référence	Désignation	€ HT
886022	Adaptateur pour entonnoir Sartorius pour rampe Rocker	NC -
886021	Adaptateur pour entonnoir Millipore pour rampe Rocker	NC -
886123	Adaptateur pour entonnoir PALL pour rampe Rocker	NC -

### Entonnoirs

- Entonnoirs inox
- Fixation quart de tour

Référence	Volume (ml)	Taille du filtre (mm)	Systèmes compatibles	€ HT
886169	100	47	886039, 886040	NC -
886170	300	47		NC -
886171	500	47		NC -

### Couvercles pour entonnoir inox

Référence	Désignation	€ HT
886172	Couvercle pour entonnoir inox 100 ml	NC -
886173	Couvercle pour entonnoir inox 300 ml et 500 ml	NC -

## Système de filtration Alligator 200



- Idéal pour la filtration d'un grand nombre d'échantillons
- Filtrat évacué directement après le passage à travers la pompe
- Aucun besoin de récipient de récupération des déchets
- Raccord Quick-Fit permettant une connexion facile des deux côtés de la pompe
- Idéal pour des applications en microbiologie ou des tests d'analyse de l'eau sans besoin de récupération du filtrat

Vide maximum (mmHg)	525
Débit maximum (l/min)	4,5
Alimentation	220V, 2,5 A
Dimension L x l x h (cm)	21,4 x 18,3 x 26,4
Matériaux en contact avec le filtre	Inox 316, FKM, silicone, PP, PPS
Indice de protection	IP64
<b>Référence</b>	<b>886127</b>
<b>€ HT</b>	<b>NC -</b>



**Système de filtration WaterVac 200**

- **Unité compacte, idéal pour travail sous hotte à flux laminaire**
- **Pour réaliser deux filtrations simultanées**
- **Filtrat évacué directement via un tuyau après passage à travers la pompe**
- **Base de l'unité de filtration interchangeable permettant l'utilisation d'une grande diversité d'entonnoirs**
- **Idéal pour des applications en microbiologie ou des tests d'analyse de l'eau sans besoin de récupération du filtrat**
- **Muni de robinets pour une utilisation indépendante des deux voies**



Vide maximum (mmHg)	525
Débit maximum (l/min)	4,5
Alimentation	220V, 2,5A
Matériaux en contact avec le filtre	Acier inoxydable, FKM, silicone, PP, PPS
Indice de protection	IP41
Dimension L x l x h (cm)	21,4 x 18,3 x 26,4
Poids (kg)	-
Pompe WaterVac 200-MB avec embase inox pour entonnoirs inox	
<b>Référence</b>	<b>886135</b>
<b>€ HT</b>	<b>NC -</b>
Pompe WaterVac 200-MS avec embout silicone n°8	
<b>Référence</b>	<b>886134</b>
<b>€ HT</b>	<b>NC -</b>
Pompe WaterVac 201-MB avec embase inox et entonnoirs inox 100 ml	
<b>Référence</b>	<b>886136</b>
<b>€ HT</b>	<b>NC -</b>

**Système de filtration LF**

- **Pour filtres de diamètre 47 et 50 mm**
- **Protection anti-débordement entre l'entonnoir et la bouteille**
- **Système LF 30 avec couvercle à compensation de pression au dessus de l'entonnoir**
- **Autoclavable**

	Set de filtration LF30	Set de filtration LF33
Volume entonnoir (ml)	300	100
Matière entonnoir	PES	Acier inox
Volume bouteille (ml)	1200	
Matière bouteille (ml)	Polycarbonate	
<b>Référence</b>	<b>886011</b>	<b>886052</b>
<b>€ HT</b>	<b>NC -</b>	<b>NC -</b>



**Set système de filtration LF et pompe compacte Lafil**

- **Pompe de filtration compacte**
- **Livré complet avec pompe de filtration, système de filtration et tuyaux de raccord**

	Lafil 300		Lafil 400	
	LF30	LF32	LF30	LF32
Vide maximum (mbar abs.)	105		30	
Débit maximum (l/min)	20			
Ø tuyau d'aspiration (mm)	8			
Dimensions l x p x h (mm)	335 x 230 x 450	335 x 230 x 400	335 x 230 x 450	335 x 230 x 400
<b>Référence</b>	<b>886131</b>	<b>886129</b>	<b>886009</b>	<b>886132</b>
<b>€ HT</b>	<b>NC -</b>	<b>NC -</b>	<b>NC -</b>	<b>NC -</b>

**Accessoires**

Référence	Désignation	€ HT
<b>886141</b>	Base de filtration Lafil 300 seule	<b>NC -</b>
<b>886010</b>	Base de filtration Lafil 400 seule	<b>NC -</b>



FILTRATION  
SÉPARATION

## Supports de filtration magnétiques Rocker



- Système de fermeture par aimants évitant les problèmes de torsion et de déchirement des membranes
- En PES pour une bonne résistance aux produits chimiques et aux températures élevées
- Couvrefer en PP avec filtre seringue en PTFE
- Entonnoir, base d'entonnoir, connecteur de tuyau et porte-filtre en PES
- Joints en silicone
- Réutilisables, supportent plusieurs passages à l'autoclave
- Connecteur pour tuyau à vide détachable de la base du support
- Compatibles avec de nombreuses sortes de verrerie (bouteille, Erlenmeyer ou fiole à vide)
- Versions "a" à tige courte ; versions MF3 et MF5 livrées avec bouchon silicone #8

Modèle	MF 3	MF 3a	MF 5	MF 5a
Capacité de l'entonnoir (ml)	300		500	
Surface de filtration effectif (cm <sup>2</sup> )	13,1			
Ø effectif (mm)	41			
Taille du filtre (mm)	47			
Ø tube connectable (mm)	4-8			
Incrément de graduation (ml)	50			
Taille Ø x H (cm)	9 x 17	9 x 10,4	9 x 21,6	9 x 14,6
Poids (g)	350	300	400	350
Référence	<b>886015</b>	<b>886014</b>	<b>886016</b>	<b>886017</b>
€ HT	NC -	NC -	NC -	NC -

## Système de filtration pour bouteilles à col GL45



- Système de filtration permettant la récupération du filtrat directement dans la bouteille en verre
- Adaptateur GL45 en polupropylène avec joint en PTFE
- Autoclavable
- Raccord cannelé 8 mm
- Système complet livré avec :
  - entonnoir en verre
  - pince de maintien en aluminium anodisé
  - support-filtre 47 ou 90 mm
  - bouchon silicone
  - adaptateur pour bouteilles à col GL 45
  - bouteille en verre borosilicaté GL 45

Modèle	VF12	VF15	VF16	VF17
Entonnoir (ml)	300	1000		
Fiole à vide (ml)	1000	5000	3500	
Ø membrane de filtration (mm)	47	90		
Surface de filtration (cm <sup>2</sup> )	9,6	40,6		
Support-filtre	Verre fritté	Inox / PTFE	Verre fritté	Verre fritté
Référence	<b>886006</b>	<b>886106</b>	<b>886203</b>	<b>886204</b>
€ HT	NC -	NC -	NC -	NC -

### Accessoires pour système

Modèle	VF12	VF15	VF16	VF17
Entonnoir	<b>886118</b>	<b>886219</b>		
€ HT	NC -	NC -		
Pince en aluminium	<b>886119</b>	<b>886220</b>		
€ HT	NC -	NC -		
Support-filtre avec base en verre fritté avec bouchon silicone	<b>886120</b>	-	<b>886221</b>	
€ HT	NC -	-	NC -	
Support-filtre en PTFE	-	<b>886222</b>	-	-
€ HT	-	NC -	-	-
Joint en PTFE	-	<b>886223</b>	-	-
€ HT	-	NC -	-	-
Base en verre avec bouchon silicone	-	<b>886224</b>	-	-
€ HT	-	NC -	-	-
Adaptateur pour bouteilles à col GL 45	<b>886008</b>			
€ HT	NC -			
Ensemble entonnoir, pince de maintien et porte filtre	<b>886007</b>	-	-	-
€ HT	NC -	-	-	-

### Kits pour filtration continue

Référence	Désignation	€ HT
<b>886217</b>	Kit de filtration continu pour systèmes VF3/VF6/VF7/VF12	NC -
<b>886232</b>	Kit de filtration continu pour systèmes VF15/VF16/VF17	NC -



## Supports de filtration pour membrane



Ensemble comprenant un récipient supérieur et un récipient récepteur en polysulfone autoclavable et réutilisable.

Deux types de récipients inférieurs :

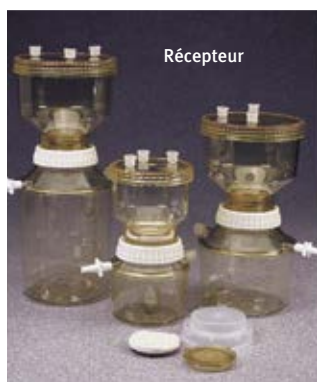
- soit un récipient fermé par un couvercle vissant ;
- soit un entonnoir de filtration.

➤ La membrane se fixe sur une plaque-support amovible située entre les deux récipients

➤ Utilisables en filtration sous pression ou sous vide

➤ Pour membranes diamètre 47 mm

Volume récipient supérieur	250 ml	250 ml	500 ml	500 ml	500 ml
Type récipient inférieur	Récepteur	Entonnoir	Récepteur	Récepteur	Entonnoir
Volume récipient récepteur	250 ml	-	500 ml	1000 ml	-
Référence	029311	029314	029312	029313	029315
€ HT l'ensemble	NC -	NC -	NC -	NC -	NC -



## Supports de filtration pour membranes pour flacons ISO



Support de membrane 47 mm en polysulfone autoclavable et réutilisable. Il se visse sur le col d'un flacon standard de laboratoire de type Schott, Duran, Pyrex de col 33 ou 45 mm.

➤ Filtration sous pression (jusqu'à 1 bar) ou sous vide

➤ Support de membrane amovible

➤ Récipient gradué

Référence	Pour flacons de volume (ml)	Col (mm)	€ HT
029317	250	45	NC -
029318	500	33	NC -
029319	500	45	NC -



## Fioles à vide en polypropylène



➤ Moulées d'une seule pièce

➤ En polypropylène

➤ Idéales pour filtration sous vide

➤ Supportent un vide de 762 mm Hg

➤ Éliminent les risques de casse du verre traditionnel

Volume	500 ml	1000 ml	1700 ml
Ø int. col (mm)	28	32	42
Pour tuyaux de Ø int. (mm)	6,4 à 9,5	6,4 à 9,5	9,5
Ouverture pour bouchon N°	7	8	10
Référence	029717	029718	029642
€ HT	NC -	NC -	NC -



FILTRATION  
SÉPARATION

## Fioles à vide en Pyrex®



Fioles en verre borosilicaté Pyrex® spécialement conçues pour les travaux sous vide.

➤ Embout latéral en verre cannelé

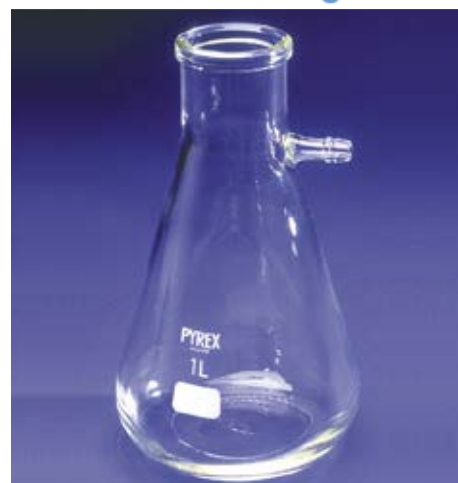
➤ Les 2 types de tuyaux à vide sont utilisables de -30 °C à +70 °C (stérilisables à 125 °C en chaleur humide pendant 30 mn)

➤ Bouchons préperforés de série européenne (DIN 12871) en caoutchouc naturel

Référence	Volume (ml)	Ø x h (mm)	Ø col int. (mm)	Ø olive (mm)	€ HT
001160	100	64 x 105	24	10	NC -
001161	250	85 x 155	35	10	NC -
001162	500	105 x 185	35	10	NC -
001163	1000	136 x 230	45	10	NC -
001164	2000	166 x 260	58	10	NC -
001165	3000	187 x 335	68	9	NC -
001166	5000	220 x 385	68	9	NC -

### Bouchons

Référence	N°	Dimensions (mm) H x Ø bas x Ø haut	Pour fiole	Unités/ carton	€ HT/ carton
260231	49D	40 x 41 x 49	001163	5	NC -



### Tuyaux à vide

Référence	Désignation	€ HT les 10 m
260227	Tuyau à vide, 8 x 20 mm (dim. int/ext)	NC -



## Bonbonnes en Pyrex® flacons avec olive



- Olive en verre pour raccorder un tuyau de diamètre interne de 9 mm
- Col non rodé pour adapter des bouchons en caoutchouc



Référence	Ø du corps (mm)	H. flacon (mm)	Capacité (ml)	Ø int. max. du col (mm)	€ HT
232553	73	131	250	18	NC -
232554	89	163	500	23	NC -
232555	111	200	1000	28	NC -
232556	138	248	2000	28	NC -

## Fiole conique pour vide



- Avec paroi et base lourdes
- Adaptée pour une utilisation sous vide



Référence	Ø approx. (mm)	H. approx. (mm)	Capacité (ml)	Rodage CN	€ HT
232569	90	139	250	24/29	NC -

## Bonbonnes en Pyrex® à rodage latéral col lisse



- Conformes à la norme ISO 4796
- Rodage latéral 29/32 pour robinet
- Accepte des bouchons en caoutchouc, grâce à son col lisse

Référence	Ø du corps (mm)	H. flacon (mm)	Capacité (ml)	Ø int. max. du col (mm)	€ HT
232558	181	318	5000	44	NC -

### Robinet d'arrêt avec cône rodé

- A utiliser avec les bonbonnes à rodage latéral 232558
- Modèle 232559 avec clé Rotaflo® en PTFE chimiquement inerte et qui ne nécessite aucune lubrification
- Modèle 232560 avec clé verre standard

Référence	Rodage mâle CN	Longueur totale (mm)	Voie (mm)	€ HT
232559	29/32	53	3.0	NC -
232560	29/32	95	4.0	NC -

## Flacon laveur en verre borosilicaté DURAN®



- Flacon laveur avec système d'assemblage par vissage
- Embout de Drechsel sans plaque filtrante
- Hauteur de plongée réglable



Référence	Volume (ml)	Bouchon	€ HT
090377	500	GL 45	NC -

## Fiole de garde 500 ml en verre borosilicaté



Fiole à vide en verre borosilicaté recouvert de Levasint.

- Protection contre la casse et l'implosion
- Volume : 500 ml
- 1 col central avec bouchon ouvert col 25 mm équipé d'un manomètre analogique
- 2 cols latéraux avec bouchons ouverts GL 18, munis d'un tube de succion, d'une valve anti-retour, et d'un tube avec robinet PTFE

Réf.	Désignation	€ HT
046604	Fiole de garde complète	NC -

### Accessoires de rechange

Référence	Désignation	€ HT
046605	Manomètre analogique	NC -
046606	Tube en verre avec valve anti-retour	NC -
046607	Fiole 500 ml seule	NC -



## Jointes pour entonnoirs filtrants

Jeu de joints coniques en caoutchouc pour entonnoirs filtrants.  
Pièces de 22 à 84 mm.

Référence	Désignation	€ HT
046571	Jeu de 7 joints	NC -



## Jointes d'étanchéité en PTFE

- A utiliser avec la verrerie munie d'une collerette à rodage plan Quickfit®
- Fabriqués en PTFE d'une excellente résistance chimique
- Assurent une étanchéité parfaite avec les collerettes à rodage plan

Référence	Ø int. (mm)	Épaisseur (mm)	€ HT
232563	75	0,5	NC -
232564	100	0,5	NC -



## Entonnoirs Büchner en porcelaine

Référence	Ø zone de filtration (mm)	Ø trous (mm)	Hauteur totale (mm)	€ HT
140651	48	1	67	NC -
140652	62	1	94	NC -
140653	77	1	99	NC -
140654	97	1,5	111	NC -
140655	116	1,5	132	NC -
140656	130	2	137	NC -
140657	156	2	155	NC -



## Entonnoirs Büchner en polypropylène

- En polypropylène autoclavable
- Séparable en deux pour un nettoyage plus aisé

Diamètre interne haut (mm)	59	76	93	130	172
Diamètre externe tige (mm)	10	11	12	22	20
Longueur tige (mm)	45	65	71	93	107
Hauteur totale (mm)	104	146	169	213	283
Capacité (ml)	83	186	358	919	2906
Diamètre papier filtre (mm)	55	70	90	110	150
Unités/sachet	1	1	1	1	1
<b>Référence</b>	<b>029511</b>	<b>029512</b>	<b>029513</b>	<b>029514</b>	<b>029515</b>
<b>€ HT/unité</b>	<b>NC -</b>	<b>NC -</b>	<b>NC -</b>	<b>NC -</b>	<b>NC -</b>



## Entonnoirs Büchner en polypropylène



- ▶ Autoclavables
- ▶ Moulés en 2 pièces qui peuvent être facilement séparées
- ▶ Résistants à la corrosion et à la chaleur
- ▶ Excellente résistance chimique

Référence	Volume (ml)	Diamètre (mm)	Longueur (mm)	Diamètre des trous (mm)	€ HT
391586	40	42,5	47	1,2	NC -
391587	70	55	57	1,1	NC -
391471	180	70	57	2	NC -
391588	285	80	65	2	NC -
391589	390	90	68	2,5	NC -
391590	810	110	92	2,5	NC -
391591	2100	160	105	2,75	NC -
391592	6000	240	143	3	NC -

## Entonnoirs en verre Duran® filtrants coniques à fritté



Référence	Identification	Porosité	Volume (ml)	Ø (mm)	Ø plaque (mm)	Ø tige (mm)	Hauteur (mm)	€ HT
o80555	39 D	16 - 40 µm	25	55	25	8	100	NC -
o80556	39D	10 - 16 µm	25	55	25	8	100	NC -



Voir tous les entonnoirs de Büchner filtrants en verre : page 1023

## Entonnoirs en verre Duran® filtrants à fritté



Identifi- -cation	Vol (ml)	Ø plaques (mm)	Ø tige (mm)	H. (mm)	Ø int (mm)		Fritté N °1 100 - 160 µm	Fritté N °2 40 - 100 µm	Fritté N °3 16 - 40 µm	Fritté N °4 10 - 16 µm	Fritté N °5 1 - 1,6 µm
3 D	50	35	10	130	40	Réf.	o80557-1	o80557-2	o80557-3	o80557-4	o80557-5
						€ HT	NC -	NC -	NC -	NC -	NC -
11 D	75	45	10	130	56	Réf.	o80558-1	o80558-2	o80558-3	o80558-4	o80558-5
						€ HT	NC -	NC -	NC -	NC -	NC -
17 D	125	60	10	140	71	Réf.	o80559-1	o80559-2	o80559-3	o80559-4	o80559-5
						€ HT	NC -	NC -	NC -	NC -	NC -
25 D	500	95	22	200	106	Réf.	o80560-1	o80560-2	o80560-3	o80560-4	o80560-5
						€ HT	NC -	NC -	NC -	NC -	NC -
26 D	1000	120	22	320	135	Réf.	o80561-1	o80561-2	o80561-3	o80561-4	o80561-5
						€ HT	NC -	NC -	NC -	NC -	NC -
151 D	4000	175	30	400	202	Réf.	o80562-1	o80562-2	o80562-3	o80562-4	-
						€ HT	NC -	NC -	NC -	NC -	-

## Entonnoirs en verre Duran® de Büchner filtrants à fente



Référence	Vol. (ml)	Ø plaques (mm)	Ø tige (mm)	H (mm)	Ø filtre papier (mm)	Ø int. (mm)	€ HT
o80563	70	48	10	130	45	54	NC -
o80564	125	60	10	140	55	71	NC -
o80565	220	73	18	180	70	90	NC -
o80566	500	95	22	240	90	106	NC -
o80567	1000	120	22	280	110	135	NC -

## Entonnoirs Buchner en verre borosilicaté à fente

Entonnoirs filtrants en verre borosilicaté 3.3 de type Buchner.

Référence	Volume (ml)	Ø (mm)	€ HT
046566	70	45 - 48	NC -
046567	125	55 - 60	NC -
046568	220	70 - 73	NC -
046569	500	90 - 95	NC -
046570	1000	110 - 120	NC -



WEB



Retrouvez d'autres d'entonnoirs Büchner filtrants sur [dulis.be](http://dulis.be)

## Manifold - Rampe de filtration sous vide trois voies

Support manifold à 3 voies en acier inoxydable pour la filtration sous vide. Chaque voie est munie d'une valve-robot, d'un évent et d'un bouchon stopper n°8.

Raccordement à un tuyau pour vide de diamètre interne 9,5 mm (3/8). Le support accepte des entonnoirs de filtration à usage unique, réutilisables, ou les supports de membranes à entonnoirs 029314 et 029315.

Référence	Désignation	€ HT
029310	Support trois voies inox	NC -



## Biosart 100 - système complet pour l'analyse microbiologique de l'eau

SARTORIUS

Système complet, stérile et à usage unique de 100 ml contenant un entonnoir, une membrane filtrante amovible et un carton absorbant pour milieux de culture.

- Gamme complète de milieux de culture, fournis stériles en ampoules de 2,5 ml
- Unité prête à l'emploi utilisable sur la plupart des appareils de filtration sous vide (Système Combisart)
- Certificat qualité fourni dans chaque conditionnement de Biosart 100 et de milieux de culture

Membrane : matière / diamètre	Nitrate de cellulose quadrillé / 47 mm
Couleur des membranes	Blanche quadrillage noir pour la mise en évidence de tous types de bactéries, grise quadrillage blanc pour la mise en évidence des levures et moisissures, ou verte quadrillage vert foncé pour contamination totale (E.coli, S. aureus, etc.)
Corps / Carton absorbant	Polystyrène / Cellulose
Bouchon et adaptateur pour appareil de filtration sous vide	Polyéthylène

### Entonnoirs et membranes Biosart 100

(emballage individuel stérile, autres réfs. sur demande)

Référence	Désignation	Unités/boîte	€ HT/boîte
146879	Biosart 100 - Blanche quadrillage noir - 0,2 µm	48	NC -
146878	Biosart 100 - Blanche quadrillage noir - 0,45 µm	48	NC -
146881	Biosart 100 - Grise quadrillage blanc - 0,45 µm	48	NC -
146899	Biosart 100 - Vert quadrillage vert foncé - 0,45 µm	48	NC -



### Milieux de culture Biosart 100

Référence	Désignation	Unités/boîte	€ HT/boîte
146883	Milieu de culture Biosart 100 - Caso	50	NC -
146889	Milieu de culture Biosart 100 - R2A	50	NC -
146885	Milieu de culture Biosart 100 - Endo	50	NC -
146887	Milieu de culture Biosart 100 - M-FC	50	NC -
146891	Milieu de culture Biosart 100 - Tergitol TTC	50	NC -
146886	Milieu de culture Biosart 100 - KF-Strep	50	NC -
146884	Milieu de culture Biosart 100 - Cétrimide	50	NC -
146890	Milieu de culture Biosart 100 - Sabouraud	50	NC -
146888	Milieu de culture Biosart 100 - M-Green	50	NC -

FILTRATION  
SÉPARATION

## Système de filtration sous vide Microsart



- Appareillage de filtration sous vide pour le contrôle de la qualité microbiologique d'échantillons liquides
- Utilisation gaucher/droitier grâce au support membrane orientable à 360°
- Récupération aisée de la membrane sans risque de contamination secondaire grâce au filtre évent stérile présent sur chaque poste

Matériau	Acier inox
Ø des membranes (mm)	47 et 50
Stérilisation	Autoclavable 121 °C ou 134 °C, chaleur sèche : 150 °C, passage à la flamme
Support de membrane	Fritté en acier inoxydable
Raccords	Olive cranté pour connexion à tuyau à vide de diamètre inférieur à 7 mm

### Rampe Microsart - version complète avec entonnoirs

- Livrée avec entonnoirs 100 ou 500 ml (couvercle et joint), support pour filtre de 47 et 50 mm (fritté et joint), bouchons et tuyau en silicone avec raccord rapide (20 cm)

Référence	Nombre de postes	Entonnoir (ml)	€ HT
845026	1	100	NC -
845027	3	100	NC -
845028	6	100	NC -
845029	1	500	NC -
845030	3	500	NC -
845031	6	500	NC -

### Accessoires

Référence	Désignation	€ HT
150245	Minisart SRP25 filtre event stérile (les 50)	NC -
845037	Raccord rapide pour raccorder deux rampes	NC -
148950	Tuyau à vide en silicone avec raccord rapide, 1 m	NC -
148951	Tuyau avec raccord rapide côté pression, 1 m	NC -
845040	Tuyau avec raccord rapide côté pression, 10 m	NC -
150197	Pompe E jet	NC -

### Rampe Microsart - version sans entonnoirs

- A compléter par un entonnoir de filtration

Nombre de postes	Pour entonnoirs Microsart		Pour unités Biosart 100		Pour unités Biosart 250	
	Référence	€ HT	Référence	€ HT	Référence	€ HT
1	845015	NC -	845019	NC -	845023	NC -
2	845016*	NC -	845020*	NC -	-	-
3	845017	NC -	845021	NC -	845024	NC -
6	845018	NC -	845022	NC -	845025	NC -

\* Corps de la rampe coudée.

### Pièces de rechange

Référence	Désignation	€ HT
845036	Raccord bouchon pour fermer la rampe	NC -
845032	Support pour utiliser des entonnoirs Microsart, des unités Microsart et des unités Biosart 100	NC -
845033	Fritté pour support 845032	NC -
845034	Support pour utiliser des entonnoirs Biosart 250 et en acier inox	NC -
146995	Fritté pour support 845034	NC -
150243	Joint plat en PTFE	NC -
150484	Adaptateur pour unités Biosart 100	NC -
150466	Bouchon pour fermer l'orifice d'évent	NC -
150242	Entonnoir de 100 ml en acier inoxydable	NC -
150972	Couvercle pour entonnoir de 100 ml	NC -
147828	Joint en silicone pour couvercle de l'entonnoir 100 ml	NC -
147885	Entonnoir de 500 ml en acier inoxydable	NC -
147884	Couvercle pour entonnoir de 500 ml	NC -
147886	Joint en silicone pour couvercle de l'entonnoir 500 ml	NC -

## Support rotatif pour unités de filtration sous vide Sartolab MultiStation



Support de filtration sous vide pour filtration simultanée de 1 à 6 échantillons.

- Tête rotative sue 360 °C facilitant la manipulation des échantillons
- Compatible sur les unités de filtration Sartolab RF 50
- Au premier cran l'unité de filtration se connecte à l'appareil, au deuxième cran l'aspiration est engagé et la filtration commence automatiquement
- Raccordement à un tuyau à vide de diamètre intérieur de 4 à 10 mm

Référence	Désignation	€ HT
978884	Support rotatif pour unités de filtration sous vide Sartolab MultiStation	NC -

### Unités de filtration Sartolab RF 50

- Unité de filtration à usage unique
- Emballage individuel, stérile

Référence	Désignation	€ HT les 24
978885	Unité de filtration Sartolab RF 50, PES, 0,22 µm	NC -
978886	Unité de filtration Sartolab RF 50, PES, 0,45 µm	NC -





## Entonnoirs Microsart® 100/250 à usage unique

SARTORIUS

Pour une filtration rapide lors de tests de routine de l'eau, d'aliments, de boissons, de produits pharmaceutiques et cosmétiques

- Stériles
- Pour membrane diam. 47 mm
- Entonnoir en PP
- Graduations marquées à 20, 50 et 100 ml
- Forme optimisée pour un rinçage approfondi du système de filtration

Référence	Désignation	Unités/ carton	€ HT/ carton
147844	Entonnoir Microsart® 100, stérile	5 x 20	NC -
147845	Entonnoir Microsart® 250, stérile	6 x 16	NC -



## Entonnoir de filtration Biosart 250

SARTORIUS

Pour contrôle microbiologique par dénombrement de germes par la méthode de filtration sur membrane.

- Entonnoir en polypropylène stérile de 250 ml, prêt à l'emploi
- Réduit le temps de filtration et de manipulation des tests de routine, par rapport à l'emploi d'entonnoirs en acier inox
- Le diamètre interne optimisé du Biosart 250 assure des débits importants et sa forme conique garantit un rinçage minutieux du système

Référence	Désignation	Unités/ boîte	€ HT/ boîte
146876	Entonnoir de filtration Biosart 250	50	NC -

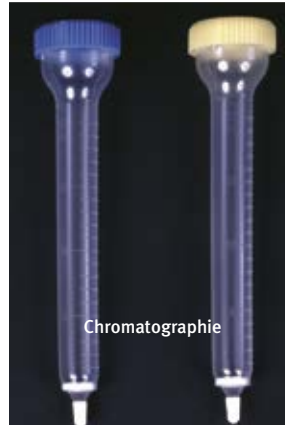


## Colonnes de chromatographie et d'extraction

- Mini-colonnes à usage unique
- Pour le fractionnement, le dessalage
- Colonnes de chromatographie livrées avec bouchon
- En polystyrène résistant aux solutions d'acides doux et aux alcalis, ou en polypropylène résistant à la plupart des solvants

### Colonnes de chromatographie

Référence	Matériau	Longueur (cm)	Volume (ml)	Filtre (µm)	Unités/ carton	€ HT/ carton
064071	PS	13	15	90 - 130	200	NC -
064072	PS	13	15	45 - 90	200	NC -
064073	PS	13	15	15 - 45	200	NC -
064077	PP	13	15	90 - 130	200	NC -
064046	PP	13	15	45 - 90	200	NC -
064078	PP	13	15	15 - 45	200	NC -
064074	PS	18	20	90 - 130	200	NC -
064075	PS	18	20	45 - 90	200	NC -
064076	PS	18	20	15 - 45	200	NC -
064082	PP	18	20	90 - 130	200	NC -
064083	PP	18	20	45 - 90	200	NC -
064084	PP	18	20	15 - 45	200	NC -



### Colonnes d'extraction

Référence	Matériau	Longueur (cm)	Filtre (µm)	Unités/ carton	€ HT/ carton
064069	PP	8,6	45 - 90	200	NC -
064070	PP ambré	8,6	45 - 90	200	NC -

## Colonnes universelles

- En polypropylène
- Réservoir de 25 ml
- Pointe compatible au Luer Lock
- 3 porosités

Référence	Volume (ml)	Longueur (cm)	Filtre (µm)	Unités/ carton	€ HT/ carton
064079	25	14	90 - 130	200	NC -
064080	25	14	45 - 90	200	NC -
064081	25	14	15 - 45	200	NC -

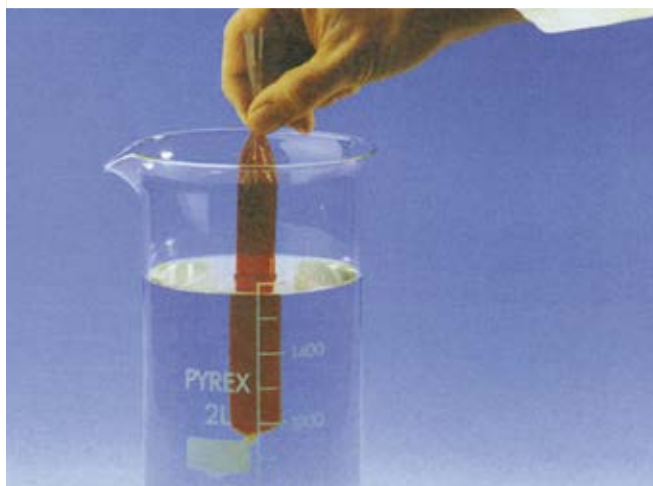
### Mini-colonnes à usage unique

Référence	Volume (ml)	Longueur (cm)	Filtre (µm)	Unités/ carton	€ HT/ carton
064061	0,5	4,83	45 - 90	200	NC -
064066	2,4	3,81	45 - 90	200	NC -



FILTRATION  
SÉPARATION

## Membranes à dialyse VISKING



- Semi-perméables
- Livrées à plat sous forme de tubes sans soudure
- En cellulose régénérée
- Seuils de coupure : 12000, 3500, 7000 daltons
- Gamme de Ph d'utilisation : 2 à 12

Réf.	Seuil coupure	ø (mm)	Largeur (mm)	V/L (ml/cm)	Longueur (m)	€ HT le rouleau
072019	12000	114,3	164 - 177	102,62	15	NC -
072020	12000	139,7	199 - 216	153,30	15	NC -
072023	3500	16	25	2,01	5	NC -
072024	3500	22	34	3,80	5	NC -
072025	3500	28	44	6,15	5	NC -
072026	3500	35	55	9,62	5	NC -
072027	7000	16	25	2,01	5	NC -
072028	7000	22	34	3,80	5	NC -
072029	7000	28	44	6,15	5	NC -
072030	7000	35	55	9,62	5	NC -

Réf.	Seuil coupure	ø (mm)	Largeur (mm)	V/L (ml/cm)	Longueur (m)	€ HT le rouleau
072002	12000	14,3	24 - 26	1,61	30	NC -
072003	12000	15,9	25 - 27	1,99	30	NC -
072004	12000	17,5	29 - 31	2,41	30	NC -
072005	12000	19	31 - 33	2,84	30	NC -
072006	12000	21,5	32 - 34	3,63	30	NC -
072007	12000	23,8	39 - 41	4,45	30	NC -
072008	12000	25,4	42 - 44	5,07	30	NC -
072009	12000	28,6	43 - 45	6,43	30	NC -
072001	12000	6,3	10	0,31	15	NC -
072010	12000	31,7	50 - 54	7,89	15	NC -
072011	12000	38,1	56 - 59	11,4	15	NC -
072012	12000	44,4	67 - 71	15,49	15	NC -
072013	12000	50,8	77 - 82	20,27	15	NC -
072015	12000	63,5	101 - 107	31,67	15	NC -
072016	12000	69,8	113 - 120	38,27	15	NC -
072017	12000	82,5	129 - 137	53,46	15	NC -
072018	12000	95,2	135 - 148	71,19	15	NC -

## Spécification des membranes SPECTRA/POR

Type	Biotech CR (cellulose régénérée)				Biotech EC (ester de cellulose)		
Apparence	Voir détails ci-dessous				Opaque, rigide		
Résistance aux solvants	Bonne				Moyenne		
Emballage	Voir détails ci-dessous				Humide avec 0,1 % azide sodium		
Limites pH / Température maxi	2 à 12 / 60 °C				2 à 9 / 37 °C		
Type Biotech CR : détails	Biotech CR 1	Biotech CR 2	Biotech CR 3	Biotech CR 4	Biotech CR 5	Biotech CR 6	Biotech CR 7
Apparence	Transparent, souple	Transparent, souple	Transparent, souple	Transparent, souple	Epais, rigide	Transparent, souple	Transparent, souple
Conservateur	Glycérine	Glycérine	Glycérine	Glycérine	Glycérine	0,1 % azide sodium	0,1 % azide sodium

## SPECTRA/POR Float-A-Lyzer G2



Tubes à dialyse prêts à l'emploi.

- En 3 volumes : 1 ml, 5 ml et 10 ml
- Avec membrane en ester de cellulose pour Biotech
- Faciles à ouvrir et à charger
- Flottent tout seuls grâce à leur capuchon
- Alourdis par le bas par un barreau aimanté
- Livrés emballés individuellement
- Conservés humides avec de l'azide de sodium à 0,1 %
- Prêts à l'emploi après un simple rinçage à l'eau pour éliminer l'azide de sodium

### ➤ Applications

- Dessalage
- Changement de tampons
- Concentrations d'échantillons avec l'aide de l'absorbant SPECTRA/GEL
- Purification de protéines, ADN, oligonucléotides, peptides, polymères, anticorps ou autres biomolécules

## SPECTRA/POR Float-A-Lyzer G2 - membrane en ester de cellulose

Seuil de coupure	1 ml	5 ml	10 ml
3,5 - 5 kDa	059341	059342	059343
8 à 10 kDa	059344	059345	059346
20 kDa	059347	059348	059349
100 kDa	059350	059351	059352
€ HT les 12	NC -	NC -	NC -

Volume	1 ml	5 ml	10 ml
Longueur (cm)	9	10	17
ø membrane (mm)	5	16	16
ø capuchon (mm)	36	36	36

## Tubes secs SPECTRA/POR en cellulose régénérée

**Tubes à dialyse SPECTRA-POR 1** - Seuil de coupure : 6000 à 8000.

Référence	Largeur à plat (mm)	Vol/long (ml/cm)	Ø gonflé (mm)	Rouleau de	€ HT le rouleau
059009	10	0,32	6,4	15 m	NC -
059010	23	1,68	14,6	30 m	NC -
059011	32	3,26	20,4	30 m	NC -
059012	40	5,09	25,5	30 m	NC -
059013	50	7,96	31,8	30 m	NC -
059014	100	31,83	67,3	15 m	NC -
059015	120	45,84	76,4	15 m	NC -

**Tubes à dialyse SPECTRA-POR 2**

Seuil de coupure : 12000 à 14000. Paroi fine qui peut réduire la dialyse de 50 %.

Référence	Largeur à plat (mm)	Vol/long (ml/cm)	Ø gonflé (mm)	Rouleau de	€ HT le rouleau
059024	10	0,32	6,4	15 m	NC -
059025	25	1,99	15,9	15 m	NC -
059026	45	6,45	28,6	15 m	NC -
059027	100	31,83	63,7	15 m	NC -

**Tubes à dialyse SPECTRA-POR 3** - Seuil de coupure : 3500.

Référence	Largeur à plat (mm)	Vol/long (ml/cm)	Ø gonflé (mm)	Rouleau de	€ HT le rouleau
059016	18	1	11,5	15 m	NC -
059017	45	6,4	28,6	15 m	NC -
059018	54	9,3	34	15 m	NC -

**Tubes à dialyse SPECTRA-POR 6** - Livrés humides dans de l'azide de sodium à 0,1 % ; prétraités chimiquement pour éliminer les traces de métaux.

Largeur à plat	6 mm	12 mm	18 mm	24 mm	28 mm	32 mm	34 mm	38 mm	40 mm	45 mm	50 mm	54 mm	€ HT le rouleau 10 m
Ø (mm)	3,8	7,5	11,5	15	18	20,4	22	29	25,5	29	35	34	
Vol./long. (ml/cm)	0,1	0,45	1	1,8	2,5	3,3	3,7	4,6	5,1	6,4	8	6,4	

Seuil de coupure

1000	-	-	059266	-	-	-	-	059267	-	059268	-	-	NC -
2000	-	-	059269	-	-	-	-	059270	-	059271	-	-	NC -
3500	-	-	059272	-	-	-	-	-	-	059273	-	059274	NC -
8000	059275	059276	059277	059278	-	059279	-	-	059280	-	059281	-	NC -
10000	059282	059283	059284	059285	-	059286	-	-	-	059287	-	-	NC -
15000	059288	059289	059290	059291	-	059292	-	-	-	059293	-	-	NC -
25000	059294	059295	059296	-	059298	-	059299	-	-	-	-	-	NC -

**Tubes à dialyse SPECTRA-POR 7** - Livrés humides dans de l'azide de sodium à 1 % ; traités à l'EDTA, exempts de soufre et de traces métalliques.

Largeur à plat	12 mm	18 mm	24 mm	28 mm	32 mm	34 mm	38 mm	40 mm	45 mm	50 mm	54 mm	€ HT le rouleau 5 m
Ø gonflé (mm)	7,5	11,5	15	17,8	20,4	21,6	24,2	25,5	28,6	31,8	34,4	

Seuil de coupure

1000	-	059029	-	-	-	-	059030	-	059031	-	-	NC -
2000	-	059033	-	-	-	-	059034	-	059035	-	-	NC -
3500	-	059036	-	-	-	-	-	-	059037	-	059038	NC -
8000	059039	-	059040	-	-	-	-	059041	-	059042	-	NC -
10000	059043	-	059044	-	-	-	-	-	059045	-	-	NC -
15000	059046	-	059047	-	059048	-	-	-	059049	-	-	NC -
25000	059050	-	-	059051	-	059052	-	-	-	-	-	NC -
50000	059053	-	-	059054	-	059055	-	-	-	-	-	NC -

## Tubes à dialyse SPECTRA/POR Biotech Ester de cellulose

- Prêts à l'emploi : aucun nettoyage préalable nécessaire
- Purs, humides, conservés dans 0,05 % d'EDTA
- Absence de tous métaux lourds, sulfates, glycérols et contaminants

Largeur à plat (mm)		10	16	24
Ø (mm)		6,4	10,2	15
Vol/long (ml/cm)		0,32	0,79	1,8
Seuil de coupure	1000	059085	059094	059102
	5000	059088	059097	059105
	10000	059089	059098	059106
	25000	059091	059099	059108
	50000	059092	059100	059109
	100000	059093	059101	059110
€ HT le rouleau de 10 m		NC -	NC -	NC -



**Tubes à dialyse SPECTRA-POR 4** - Seuil de coupure : 12000 à 14000.

Référence	Largeur à plat (mm)	Vol/long (ml/cm)	Ø gonflé (mm)	Rouleau de	€ HT le rouleau
059019	10	0,32	6,4	30 m	NC -
059020	25	2	15,9	30 m	NC -
059021	32	3,2	20,4	30 m	NC -
059022	45	6,4	28,6	30 m	NC -
059023	75	17,9	47,7	15 m	NC -



## SPECTRA/POR Micro Float-A-Lyzer

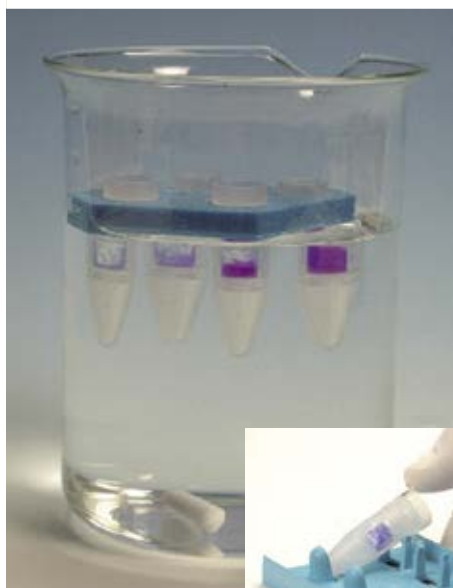


Tubes à dialyse pour micro-volumes prêts à l'emploi.

- En deux volume : 100 - 200 µl et 400 - 500 µl
- Membrane en ester de cellulose pour Biotech
- Flottent tout seuls
- Faciles à charger grâce à la seringue fournie
- Conservés à sec avec glycérine

Volumes	100-200 µl	400-500 µl
Dim. (L x l x h) (mm)	45 x 19 x 44	45 x 19 x 63
Ø membrane (mm)	6,4	6,4
<b>Seuil de coupure</b>	<b>100-200 µl</b>	<b>400-500 µl</b>
100 à 500 Da	059558	059565
500 à 1000 Da	059559	059566
3,5 à 5 kDa	059560	059567
8 à 10 kDa	059561	059568
20 kDa	059562	059569
50 kDa	059563	059570
100 kDa	059564	059571
€ HT les 12	NC -	NC -

## Kits de tubes à dialyse et électro-élution GeBAflex



Pour la dialyse et les protocoles d'échange de tampon.

- Disponibles en 3 vol. : Mini (10 - 250 µl), Midi (50 - 800 µl), et Maxi (0,1 - 3 ml)
- Prêts à l'utilisation, proposés avec rack flottant et manuel d'utilisation
- Membrane traitée à l'EDTA, exempte d'ARN, d'ADN, de sulfure et de métaux lourds
- Seuil de rétention de 1 kDa à 50 kDa
- La solution à traiter peut être déposée et récupérée avec une pointe standard de micropipette



Seuil de rétention	Unités/carton	Kit GeBAflex Mini 10 - 250 µl		Kit GeBAflex Midi 50 - 800 µl		Kit GeBAflex Maxi 0,1 - 3 ml	
		Réf.	€ HT/carton	Réf.	€ HT/carton	Réf.	€ HT/carton
1 kDa	5	-	-	375008	NC -	-	-
	100	-	-	375009	NC -	-	-
3,5 kDa	10	-	-	375010	NC -	-	-
	15	-	-	-	-	375016	NC -
	50	-	-	375011	NC -	375017	NC -
	100	-	-	375012	NC -	375018	NC -
8 kDa	10	375005	NC -	375013	NC -	-	-
	15	-	-	-	-	375019	NC -
	50	375006	NC -	375014	NC -	375020	NC -
	100	375007	NC -	375015	NC -	375021	NC -
14 kDa	10	375001	NC -	-	-	-	-
	15	-	-	-	-	375022	NC -
	50	375002	NC -	-	-	375023	NC -
	100	375003	NC -	-	-	375024	NC -
25 kDa	5	375004	NC -	-	-	375025	NC -
	100	-	-	-	-	375026	NC -
50 kDa	15	-	-	-	-	375027	NC -
	50	-	-	-	-	375028	NC -
	100	-	-	-	-	375029	NC -

## Solutions pour électro-élution

Réf.	Désignation	Vol. (ml)	Nb. éluions avec tube GeBAflex			€ HT
			Mini	Midi	Maxi	
375045	Réactif de précipitation TCA 20 %	60	240	85	20	NC -
375048		10	40	14	3	NC -
375047	Réactif de précipitation Kac 3M	10	400	142	33	NC -
375050		2	80	28	6	NC -
375046	Solution tampon MS	10	400	142	33	NC -
375049		2	80	28	6	NC -

## Portoir d'éluion pour 4 tubes GeBAflex

Portoir d'éluion pr 4 tubes GeBAflex	Tubes GeBAflex Mini	Tubes GeBAflex Midi	Tubes GeBAflex Maxi
Référence	375030	375031	375032
€ HT	NC -	NC -	NC -

## Papiers pour test de germination



- Papier pour germination 160 g/m<sup>2</sup> (sauf 074153 grammage 110 g/m<sup>2</sup>)
- Matière : 100 % cellulose
- Liant : additif synthétique
- Papiers particulièrement indiqués pour la germination des semences selon la méthode de Neeb
- Sous format feuille ou sous format disque

Réf.	Présentation	Dimensions (mm)	Unités/carton	€ HT/carton
074140	Disque	Ø 50	100	NC -
175215	Disque	Ø 85	50	NC -
074142	Disque	Ø 90	100	NC -
074143	Disque	Ø 130	50	NC -
074145	Disque	Ø 55	100	NC -
074146	Feuille	Ø 85	500	NC -
074147	Feuille	175 x 155	100	NC -
074148	Feuille	110 x 170	100	NC -
074149	Feuille	105 x 190	100	NC -
074150	Feuille	500 x 600	100	NC -
074151	Feuille	690 x 450	100	NC -
074152	Feuille	300 x 200	100	NC -



## Pinces de fermeture pour tubes à dialyse

- Pour fermer les tubes à dialyse de manière totalement sûre
- Adaptées uniquement pour les tubes de dialyse en cellulose régénérée
- Autoclavables

2 modèles :

- la pince standard : assure une étanchéité parfaite grâce à ses triples cannelures ;
- la pince lestée : munie d'un poids en acier inoxydable pour assurer la submersion et l'équilibre du tube.

Référence	Désignation	Largeur (mm)	Unités/carton	€ HT/carton
059001	Pinces standard	12	10	NC -
059002	Pinces standard	35	10	NC -
059003	Pinces standard	75	10	NC -
059004	Pinces lestées	12	10	NC -
059005	Pinces lestées	23	10	NC -
059006	Pinces lestées	35	10	NC -
059007	Pinces lestées	55	10	NC -



## Pinces de fermeture universelle

- Adaptées pour tous types de membranes
- Conseil : choisir une pince plus longue de 4 à 10 mm que la largeur à plat de la membrane

Largeur (mm)	50	70	110	150
Blanc	059523	059528	059520	059533
Rouge	059524	059529	059521	059534
Jaune	059525	059530	059522	059535
Bleu	060617	059531	-	-
Vert	059526	059532	-	-
Noir	059527	060631	-	-
Unités/carton	10	10	10	10
€ HT/carton	NC -	NC -	NC -	NC -



## Tubes de dialyse ReadyLyzzer

Référence	Volume maximal	MWCO (KDa)	Unités/carton	€ HT/carton
115768	250 µl	6 - 8 KDa	10	NC -
115769			30	NC -
115770		10	NC -	
115771	800 µl	12 - 14 KDa	30	NC -
115772			5	NC -
115773		3,5 KDa	10	NC -
115774			30	NC -
115775			10	NC -
115776	3 ml	6 - 8 KDa	30	NC -
115777			5	NC -
115778		15	NC -	
115779		6 - 8 KDa	5	NC -
115780			15	NC -
115781		12 - 14 KDa	5	NC -
115782			15	NC -
115783	10 ml	1 KDa	5	NC -
115785		3,5 KDa	10	NC -
115787		6 - 8 KDa	10	NC -
115789		12 - 14 KDa	10	NC -
115784	20 ml	1 KDa	5	NC -
115786			10	NC -
115788		6 - 8 KDa	10	NC -
115790		12 - 14 KDa	10	NC -



Système prêt à l'emploi pour la dialyse d'échantillons d'ADN, d'ARN et de protéines.

- Membrane préinstallée dans un tube à capuchon vissant
- Membrane en cellulose régénérée ultra pure faible rétention
- Livrés avec un anneau de flottaison permettant le maintien du dispositif en position verticale
- 5 modèles disponibles selon le volume de l'échantillon : 10 - 250 µl, 50 - 800 µl, 0,1 - 3 ml, 10 ml et 20 ml
- Seuil de rétention MWCO 1 kDa, 3,5 kDa, 6 - 8 kDa, 12 - 14 kDa