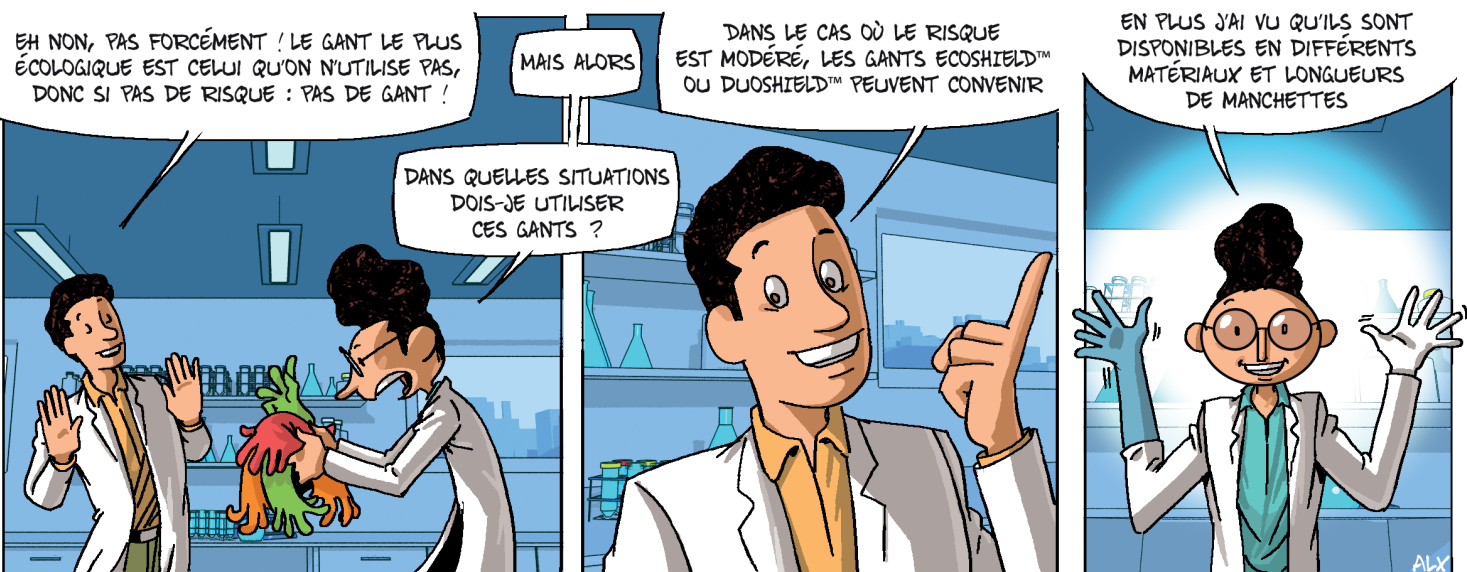
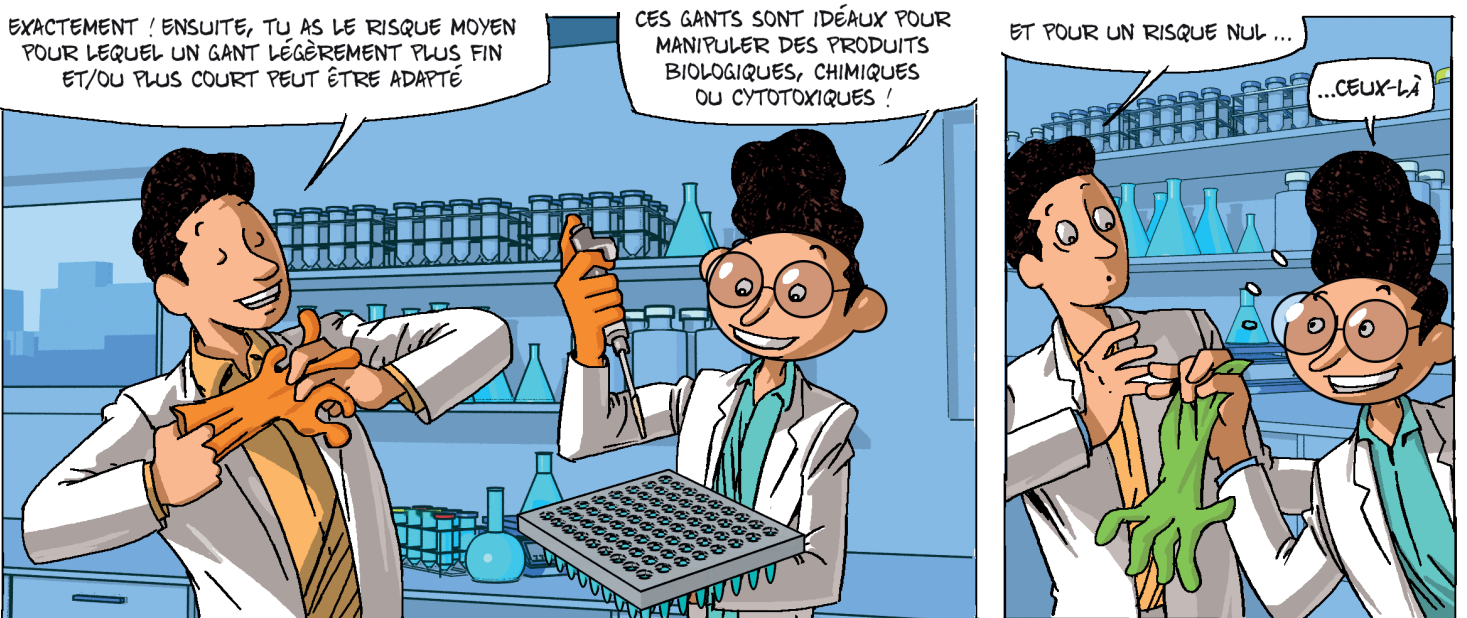
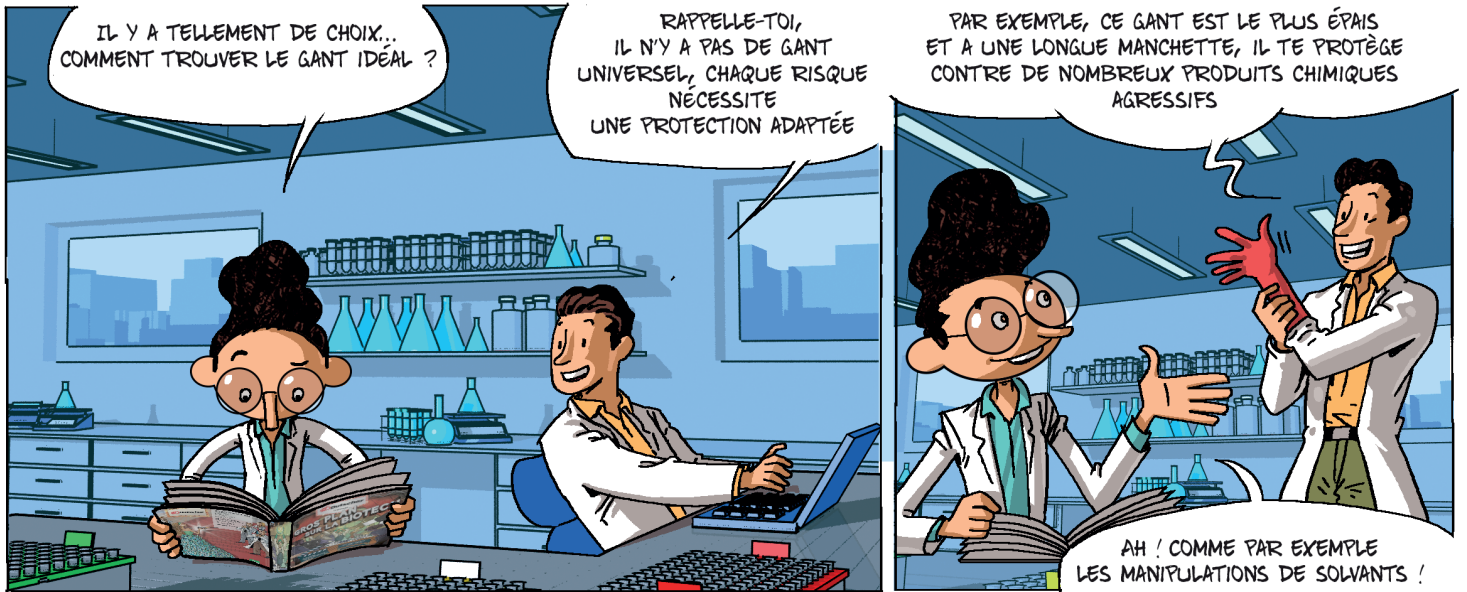




La protection éco-responsable



SHIELD SCIENTIFIC : LA PROTECTION



Pour réduire l'empreinte carbone de vos activités, cibler le bon modèle de gant pour chaque usage est essentiel. Nous sommes disponibles pour vous accompagner et vous communiquer l'ensemble des éléments vous permettant, dès aujourd'hui, de calculer l'empreinte carbone de vos activités gants ! (gCO₂ équivalent).

QUI VOUS VA COMME UN GANT

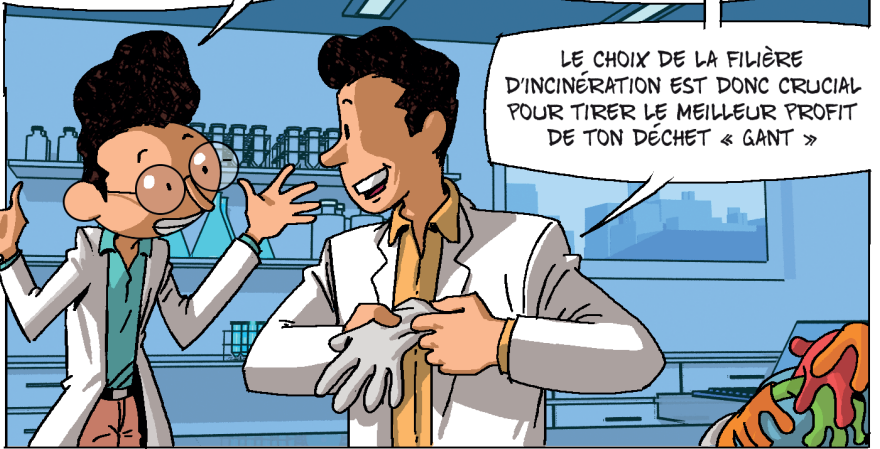
...MAIS QU'EN EST-IL DE L'IMPACT ENVIRONNEMENTAL DE TOUS CES GANTS ?



CHEZ SHIELD, TU PEUX OBTENIR L'IMPACT CARBONE DE CHAQUE GANT, DU SOURCING DES MATÉRIELLES JUSQU'À SA LIVRAISON EN EUROPE, SUR SIMPLE DEMANDE

C'EST SUPER ! MAIS CELA RESTE UN PRODUIT À USAGE COURT... COMMENT EST-IL GÉRÉ EN FIN DE VIE ?

TU REVALORISES DÉJÀ TON GANT USAGÉ SANS LE SAVOIR ! EN FRANCE, LES GANTS SONT MAJORITAIREMENT INCINÉRÉS AVEC RÉCUPÉRATION D'ÉNERGIE.



LE CHOIX DE LA FILIÈRE D'INCINÉRATION EST DONC CRUCIAL POUR TIRER LE MEILLEUR PROFIT DE TON DÉCHET « GANT »

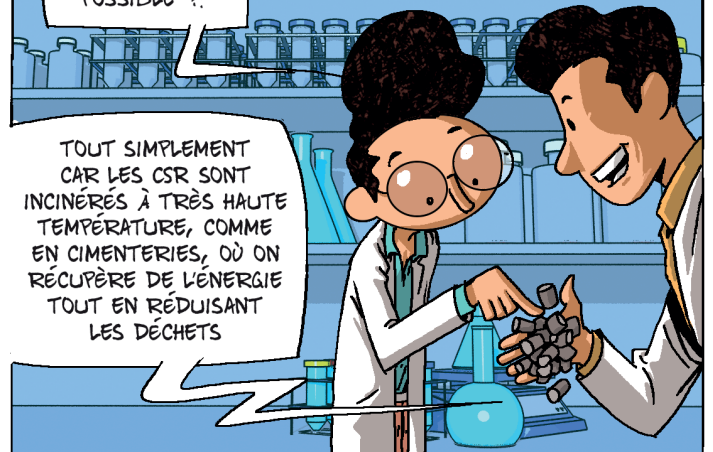


COMMENT CHOISIR LA BONNE FILIÈRE D'INCINÉRATION ? TOUS LES GANTS NE SONT-ILS PAS BRÛLÉS DE LA MÊME MANIÈRE ?

QUELQUES KILOS ?

MIEUX QUE ÇA : QUELQUES GRAMMES !

COMMENT EST-CE POSSIBLE ?!

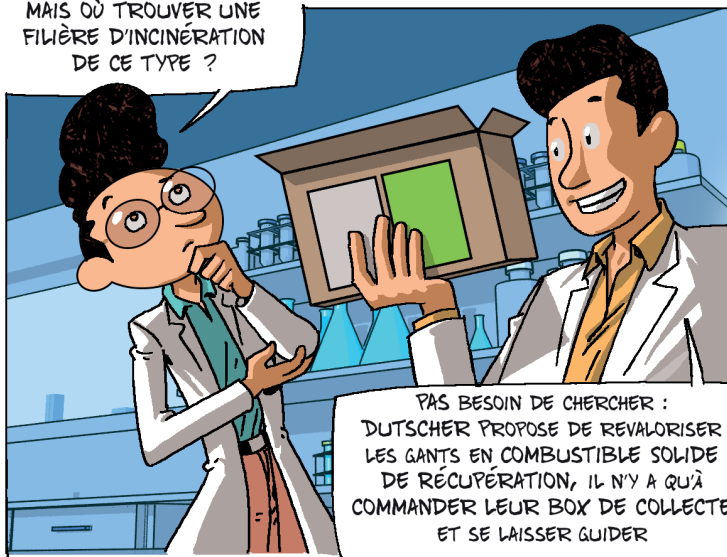


TOUT SIMPLEMENT CAR LES CSR SONT INCINÉRÉS À TRÈS HAUTE TEMPÉRATURE, COMME EN CIMENTERIES, OÙ ON RÉCUPÈRE DE L'ÉNERGIE TOUT EN RÉDUISANT LES DÉCHETS

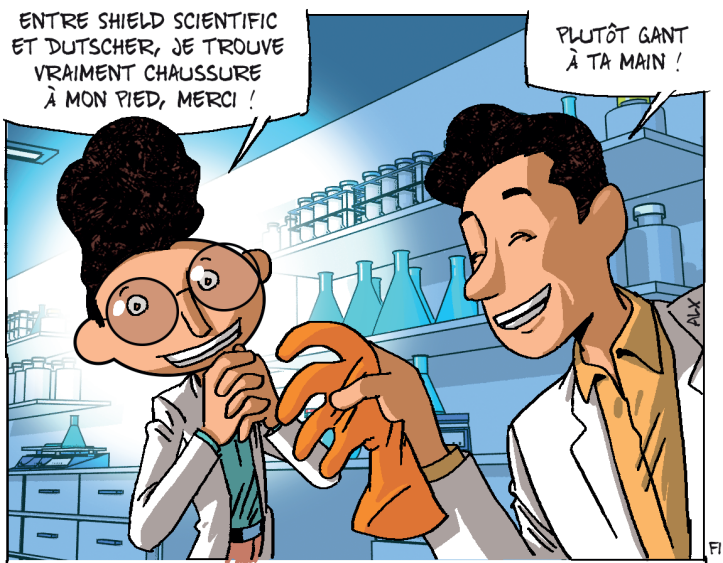


EH NON ! EN INCINÉRATION CLASSIQUE, IL PEUT RESTER JUSQU'À 250 KG DE DÉCHETS RÉSIDUELS POUR 1 TONNE DE DÉCHETS BRÛLÉS, ALORS QU'EN LES TRAITANT COMME COMBUSTIBLES SOLIDES DE RÉCUPÉRATION (CSR), LES DÉCHETS RÉSIDUELS NE SONT PLUS QUE DE...

MAIS OÙ TROUVER UNE FILIÈRE D'INCINÉRATION DE CE TYPE ?



PAS BESOIN DE CHERCHER : DUTSCHER PROPOSE DE REVALORISER LES GANTS EN COMBUSTIBLE SOLIDE DE RÉCUPÉRATION, IL N'Y A QU'À COMMANDER LEUR BOX DE COLLECTE ET SE LAISSER GUIDER



ENTRE SHIELD SCIENTIFIC ET DUTSCHER, JE TROUVE VRAIMENT CHAUSSURE À MON PIED, MERCI !

PLUTÔT GANT À TA MAIN !

Pour bénéficier d'une offre d'essai, contactez votre commercial !



| Réf. | Désignation |
|--------|---|
| 473362 | Carton de collecte et recyclage gants par 2 |

SHIELDskin CHEM™ NEO NITRILE 300



■ Gants synthétiques en Néoprène/Nitrile - Ambidextres - Non poudrés - ép. paume 0,31 mm

| Réf/Taille | XS/6 | S/7 | M/8 | L/9 | XL/10 | XXL/11 | Unités/Boîte |
|---------------|---------|---------|---------|---------|---------|---------|--------------|
| Réf. Dutscher | 065809 | 065810 | 065811 | 065812 | 065813 | 065814 | 40 |
| Réf. Shield | 66 9251 | 66 9252 | 66 9253 | 66 9254 | 66 9255 | 66 9256 | |



SHIELDskin™ ORANGE NITRILE 260 et 300



■ Gants synthétiques en Nitrile/Néoprène - Ambidextres - Non poudrés - ép. paume 0,14 mm

| Réf/Taille | XS/6 | S/7 | M/8 | L/9 | XL/10 | Unités/Boîte |
|---------------|---------|---------|---------|---------|---------|--------------|
| Réf. Dutscher | 065700 | 065701 | 065702 | 065703 | 065704 | 90 |
| Réf. Shield | 67 6231 | 67 6232 | 67 6233 | 67 6234 | 67 6235 | |
| Réf/Taille | XS/6 | S/7 | M/8 | L/9 | XL/10 | Unités/Boîte |
| Réf. Dutscher | 065705 | 065706 | 065707 | 065708 | 065709 | 50 |
| Réf. Shield | 67 6251 | 67 6252 | 67 6253 | 67 6254 | 67 6255 | |



EcoSHIELD™ Eco Nitrile PF 250



■ Gants synthétiques en Nitrile - Ambidextres - Non poudrés - ép. paume 0,10 mm

| Réf/Taille | XS/6 | S/7 | M/8 | L/9 | XL/10 | Unités/Boîte |
|---------------|---------|---------|---------|---------|---------|--------------|
| Réf. Dutscher | 065744B | 065745B | 065746B | 065747B | 065825B | 150 |
| Réf. SHIELD | 62 5121 | 62 5122 | 62 5123 | 62 5124 | 62 5125 | |



EcoSHIELD™ Eco Latex PF 250



■ Gants en latex naturel - Ambidextres - Non poudrés - ép. paume 0,16 mm

| Réf/Taille | XS/6 | S/7 | M/8 | L/9 | XL/10 | Unités/Boîte |
|---------------|---------|---------|---------|---------|---------|--------------|
| Réf. Dutscher | 065789 | 065790 | 065791 | 065792 | 065947 | 150 |
| Réf. SHIELD | 62 3131 | 62 3132 | 62 3133 | 62 3134 | 62 3135 | |



DuoSHIELD™ ICE NITRILE 240

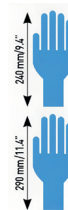


■ Gants synthétiques en Nitrile - Ambidextres - Non poudrés - ép. paume 0,11 mm

| Réf/Taille | XS/6 | S/7 | M/8 | L/9 | XL/10 | Unités/Boîte |
|---------------|---------|---------|---------|---------|---------|--------------|
| Réf. Dutscher | 065735 | 065736 | 065737 | 065738 | 065739 | 100 |
| Réf. SHIELD | 65 5121 | 65 5122 | 65 5123 | 65 5124 | 65 5125 | |

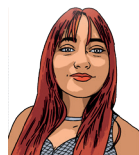


DuoSHIELD™ PFT Nitrile 240 et 290



■ Gants synthétiques en Nitrile - Ambidextres - Non poudrés - ép. paume 0,08 mm

| Réf/Taille | XS/6 | S/7 | M/8 | L/9 | XL/10 | Unités/Boîte |
|---------------|---------|---------|---------|---------|---------|--------------|
| Réf. Dutscher | 065906B | 065907B | 065908B | 065909B | 065910B | 200 |
| Réf. SHIELD | 65 8121 | 65 8122 | 65 8123 | 65 8124 | 65 8125 | |
| Réf/Taille | XS/6 | S/7 | M/8 | L/9 | XL/10 | Unités/Boîte |
| Réf. Dutscher | 065911 | 065912 | 065913 | 065914 | 065915 | 100 |
| Réf. SHIELD | 65 8541 | 65 8542 | 65 8543 | 65 8544 | 65 8545 | |



NIVEAU DE RISQUE / PROTECTION

EMPREINTE CARBONE